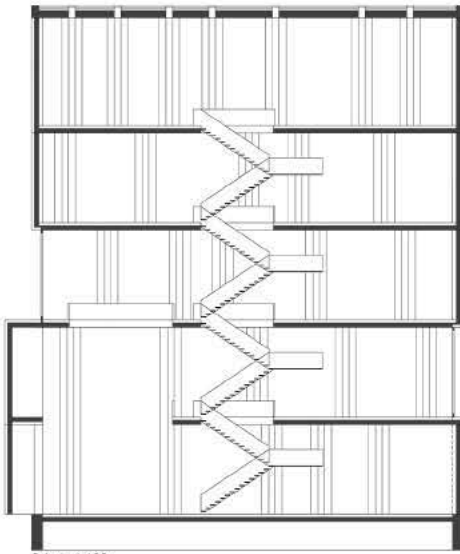
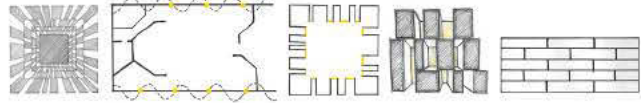


STEIN AUF STEIN



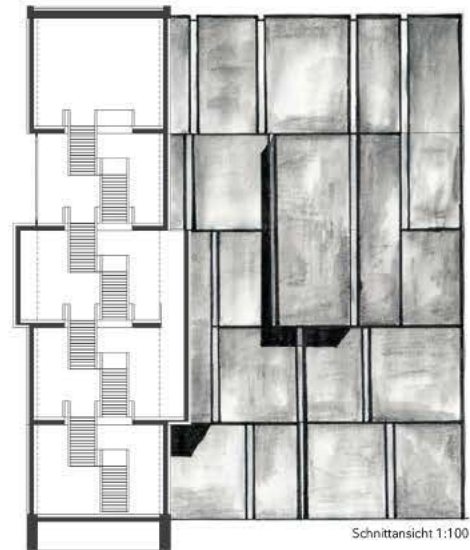
Linie, Fläche, Raum; Rhythmus und Licht als innerer und äußerer Taktgeber
Eladio Dieste, Christo Obrero Church; Themen der Analyse: Licht, Grundriss, Backstein



"FIRMITAS, VENUSTAS, UTILITAS"

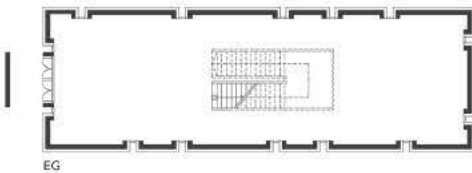
(Grundprinzipien der Architektur;
Vitruv 1. Jh.v. Chr.)

Die Festigkeit: Die tragenden Wandscheiben, welche durch ihre optische Erscheinung einer massiven Steinmauer ihren Halt spürbar werden lassen.
Die Nützlichkeit: Die Kassetten, welche die darin ausgestellten Kunstobjekte stets vor direktem Sonnenlichteinfall schützen und somit eine optimale in Szene-Setzung der Objekte und Bilder durch künstliches Licht ermöglichen.
Die Schönheit: Das Lichtspiel als inneres und äußeres Gestaltungsmittel.

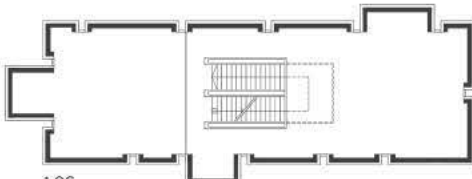


Schnitt 1:100

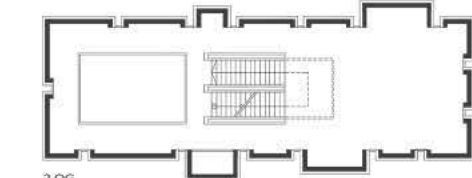
Schnittansicht 1:100



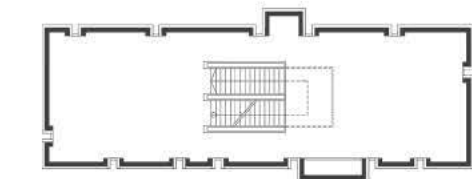
EG



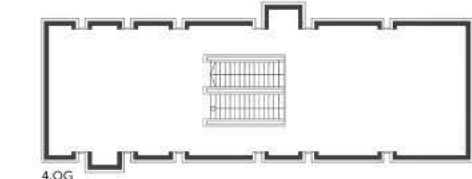
1.OG



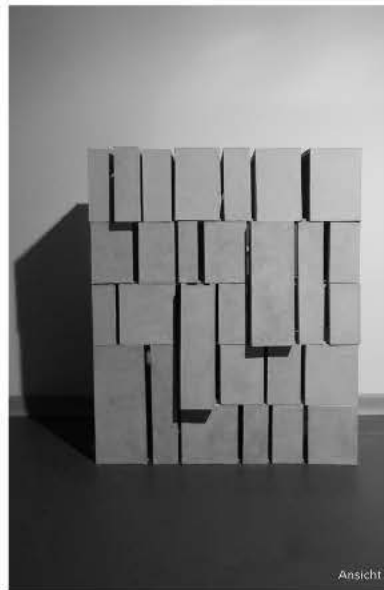
2.OG



3.OG



4.OG



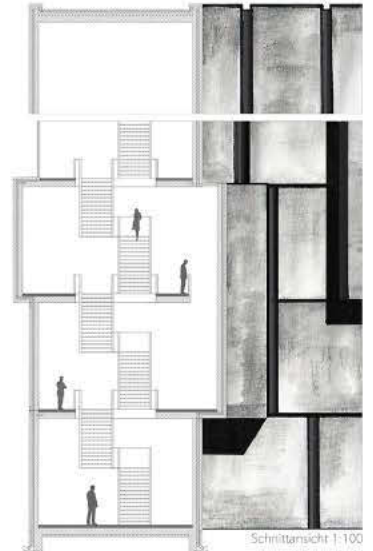
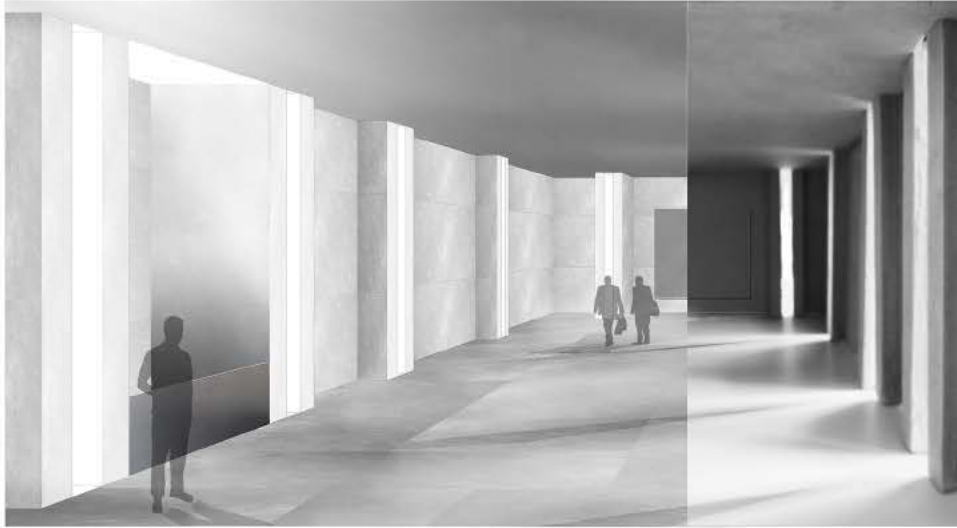
Ansicht

Die Treppe: Zentral angeordnet wird die Treppe im ersten Stock*abgehängt* und bekommt dadurch eine skulpturale Wirkung, die sie durch alle 5 Geschosse hindurch beibehält. Die großen Zwischenpodeste ermöglichen dem Besucher außerdem, innezuhalten und die Kunstobjekte sowie den gesamten Raum aus einer neuen Perspektive wahrzunehmen.



STEIN AUF STEIN

VENUSTAS & UTILITAS



Materialkonzept

Die optische Erscheinung des Museums, nämlich die einer riesigen Steinmauer, spiegelt sich auch in der Material- sowie in der Farbwahl wieder. Sowohl Innen als auch Außen dominiert die kühle und teils raue Erscheinung des Sichtbetons.

Pablo Picasso: Guernica, 1937
Grundlage des Frabschemata zum Materialkonzept

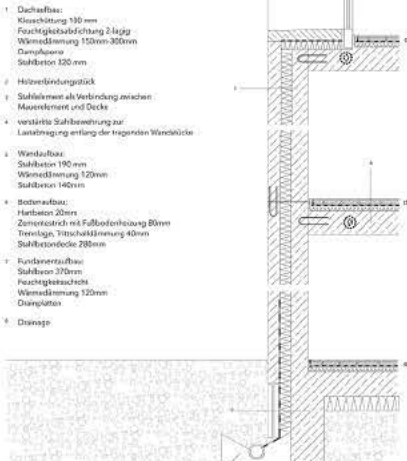


FIRMITAS

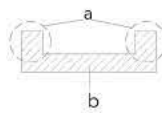
Details

1:20

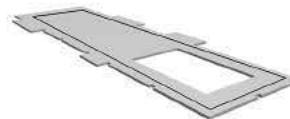
- 1 Wand - Dachanschluss
- 2 Fenster- Decken- Wandanschluss
- 3 Wand- Decken- Fensteranschluss
- 4 Wand- Deckenanschluss
- 5 Fundament- Fußboden- Wandanschluss



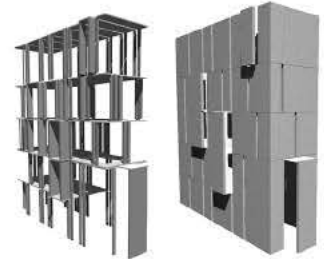
Tragwerksprinzip:



Die einzelnen Kassetten bilden das Tragwerk des Gebäudes: die Schmalseiten (a) trägt Vertikalkräfte - die Längsseite (b) Horizontalkräfte ab



Geschossdecke mit verstärkter Stahlbewehrung entlang der achsial angeordneten Schmalseiten der Kasette (a)



Achsial angeordneten Schmalseiten der Kassetten (a) tragen Vertikalkräfte ab

Längsseiten der Kassetten (b) tragen horizontal einwirkende Kräfte ab

