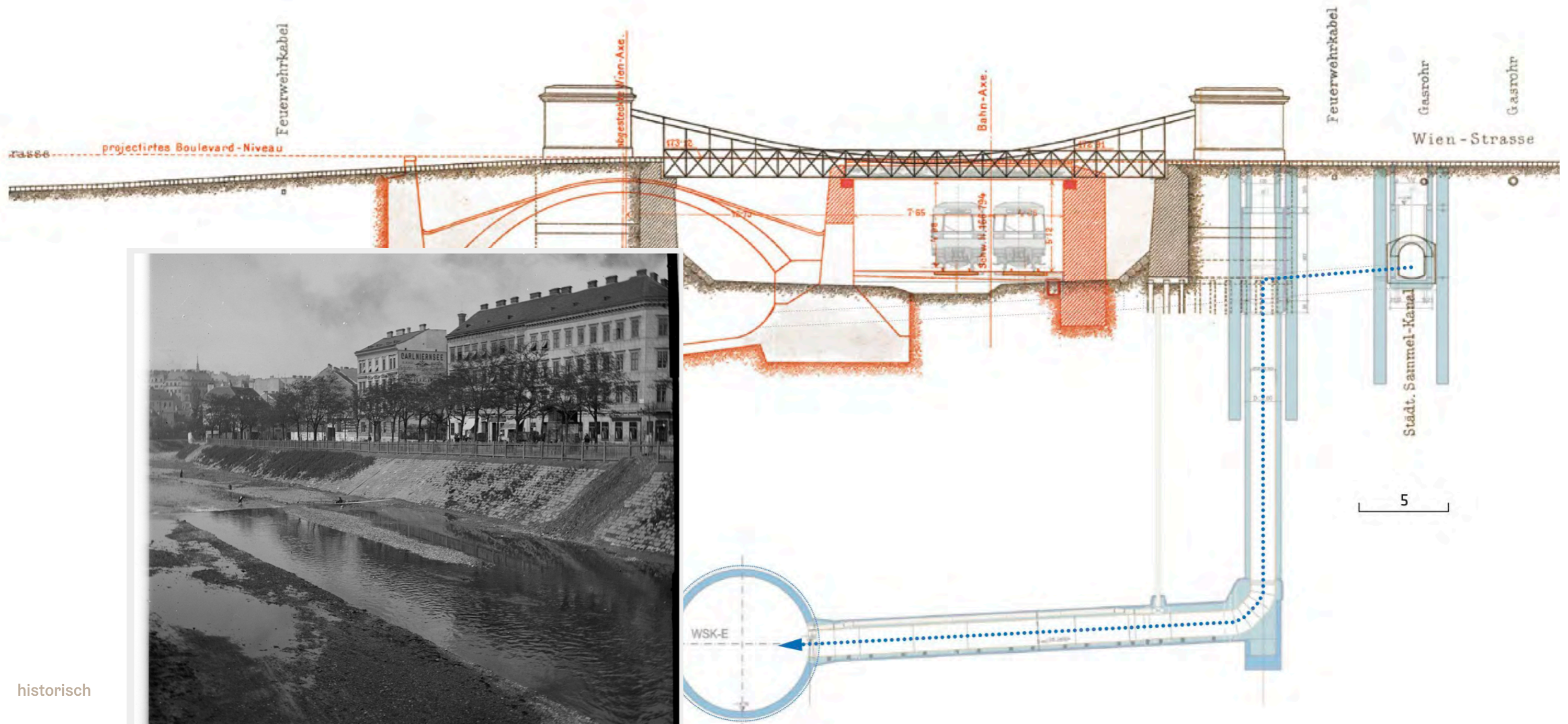
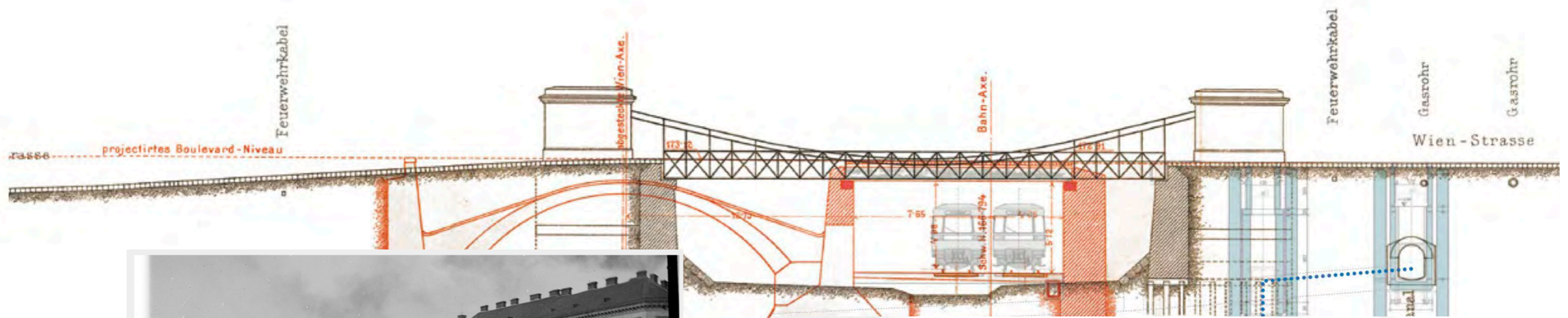


historisch 1899 aktuell

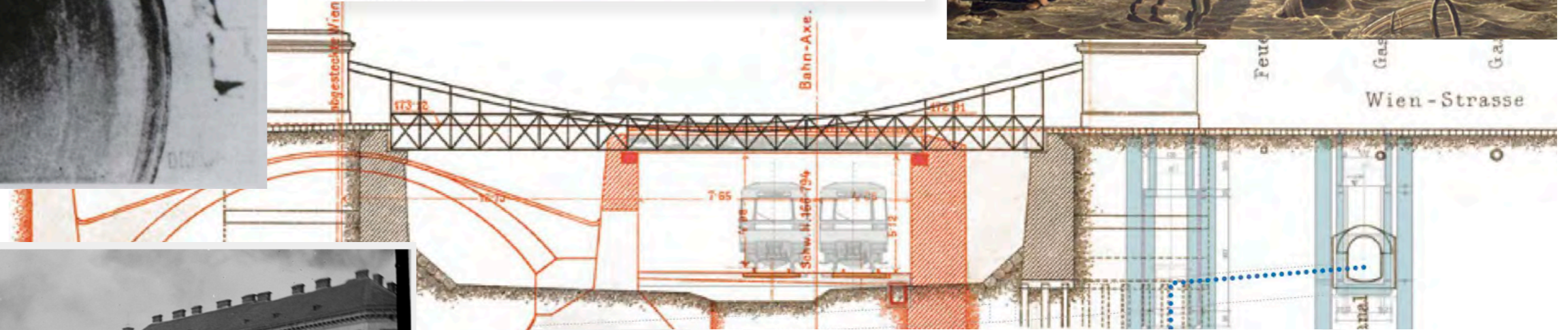
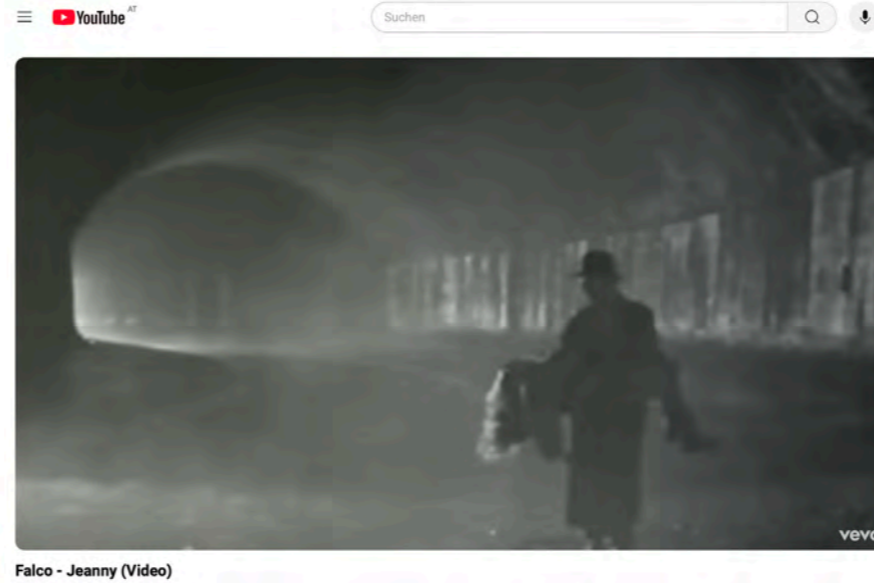
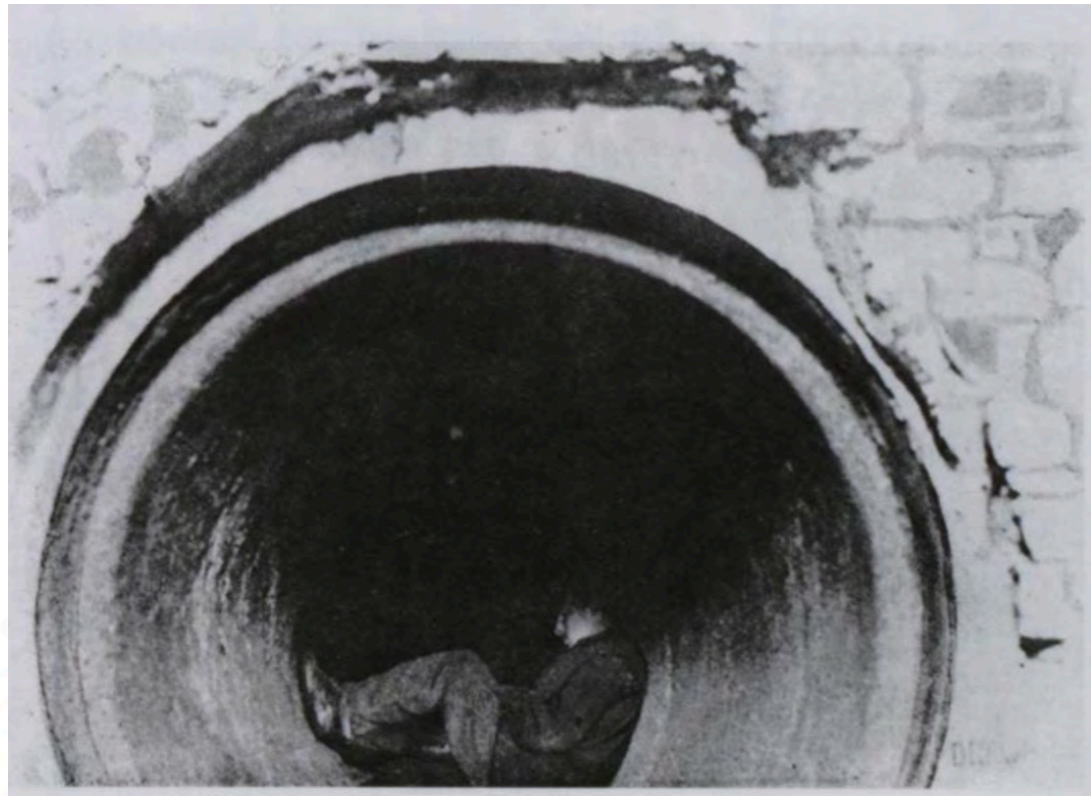


historisch



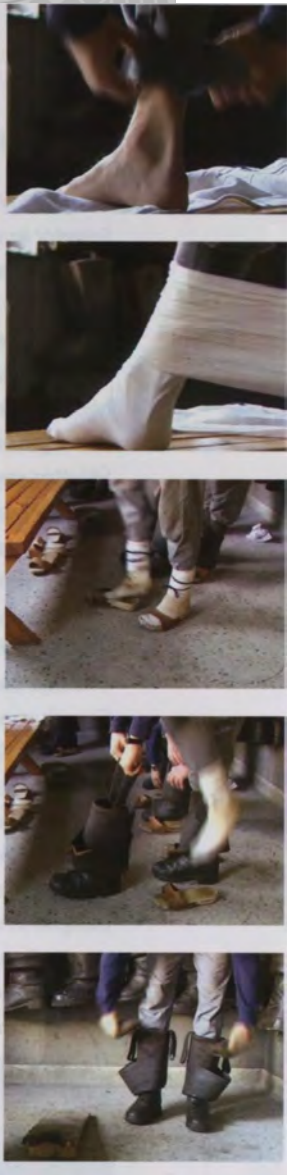
historisch

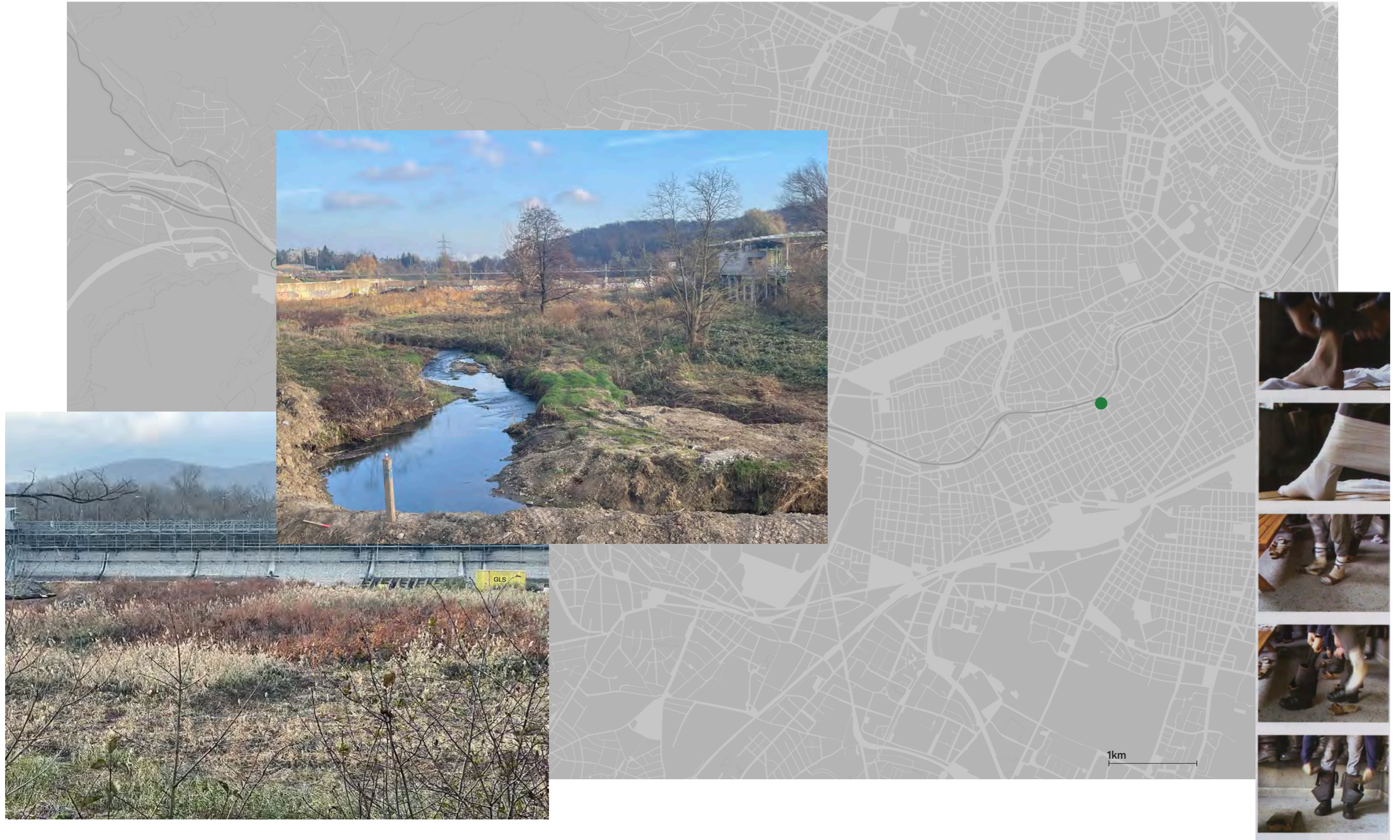


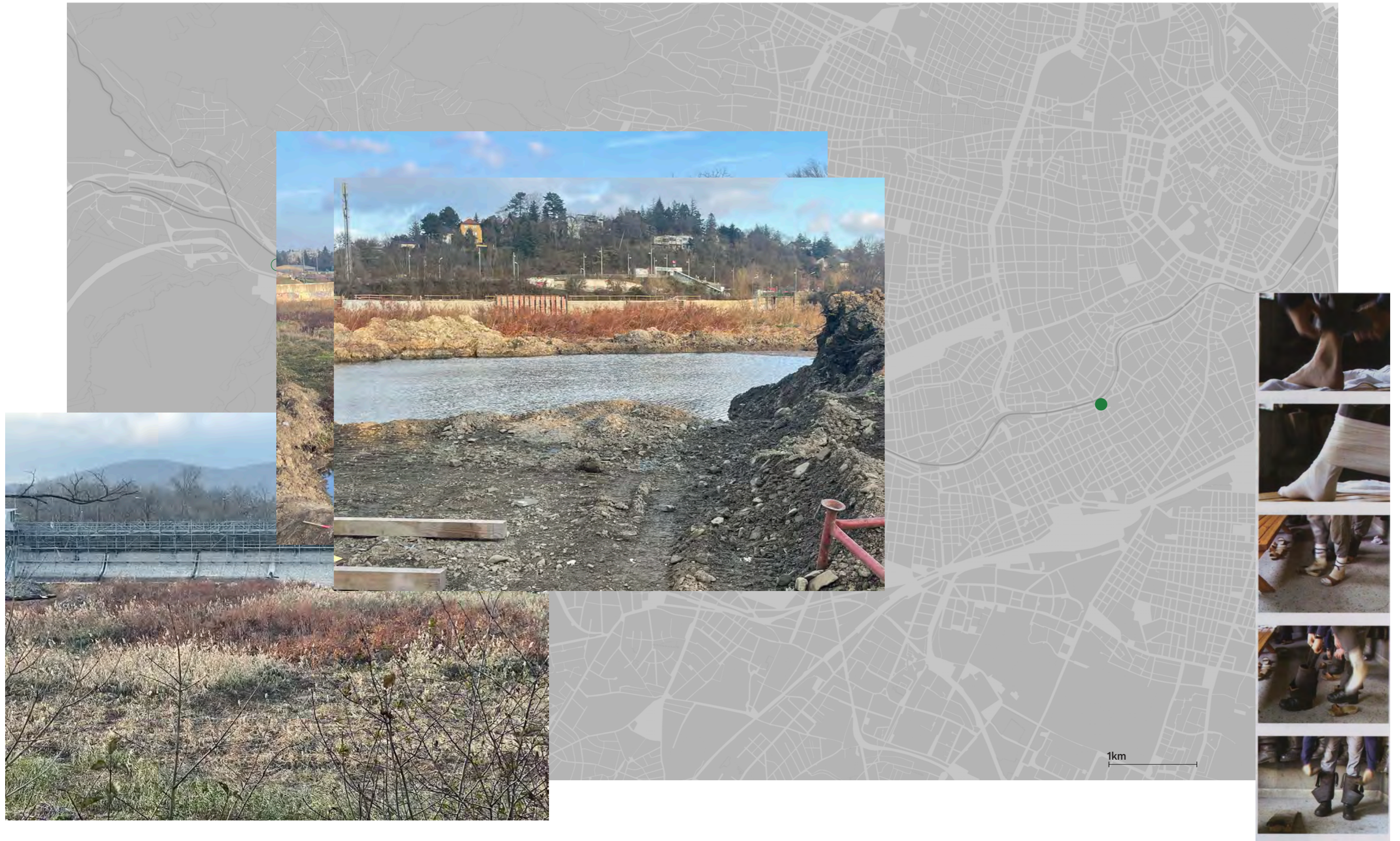


historisch













Weidenspreitlage an der Wilden Gutach



Viele Uferbereiche sind durch das Vorkommen des Japanknöterichs stark erodiert und weitgehend gehölzfrei



Der Einbau einer Weidenspreitlage erfolgte als praktische Übung im Rahmen eines Gewässernachbarschaftstages in 2004



Detail der Spreitlage nach Fertigstellung

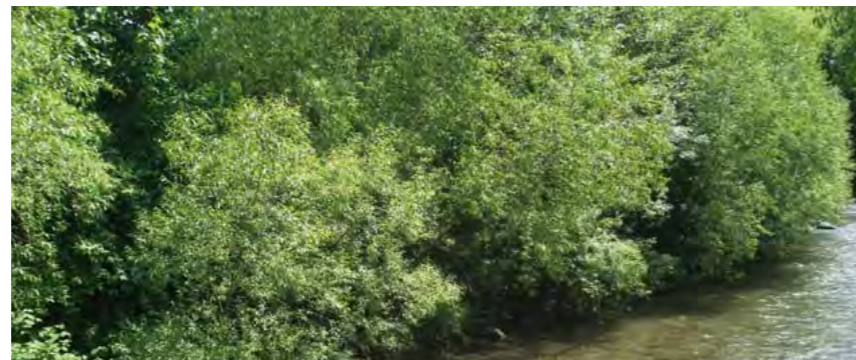


Entwicklung Juni 2005



Entwicklung Juni 2010

Vegetationsentwicklung nach 9 Jahren (2013)



Alle Bilder: Bernd Wälsler, Regierungspräsidium Freiburg

Vegetationswalzen/Böschungsschutzmatten an der Enz



Die Enz als gehölz- und strukturloses, gleichbreites Doppeltrapezprofil (1990)



Bau 1990: eingelegte Soden, Verschließen des Gewebes



Austrieb nach 4 Wochen (1990)

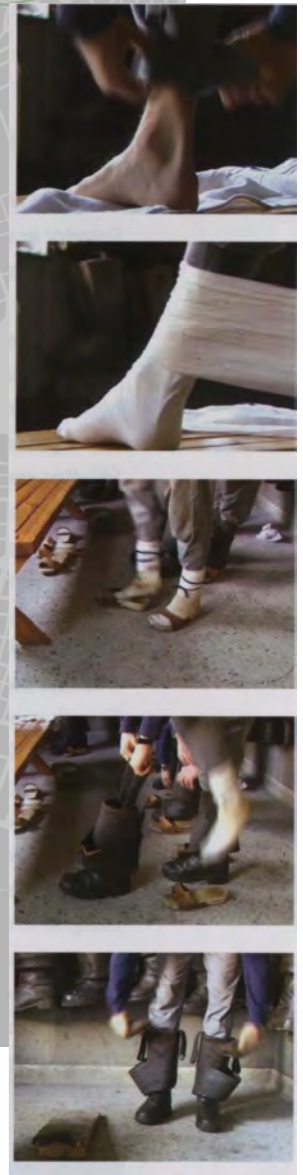
Entwickeltes Röhricht-/Hochstaudenufer (1996)

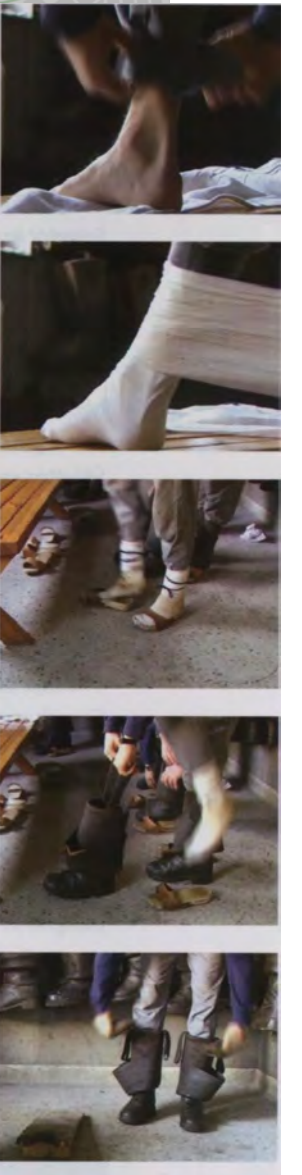
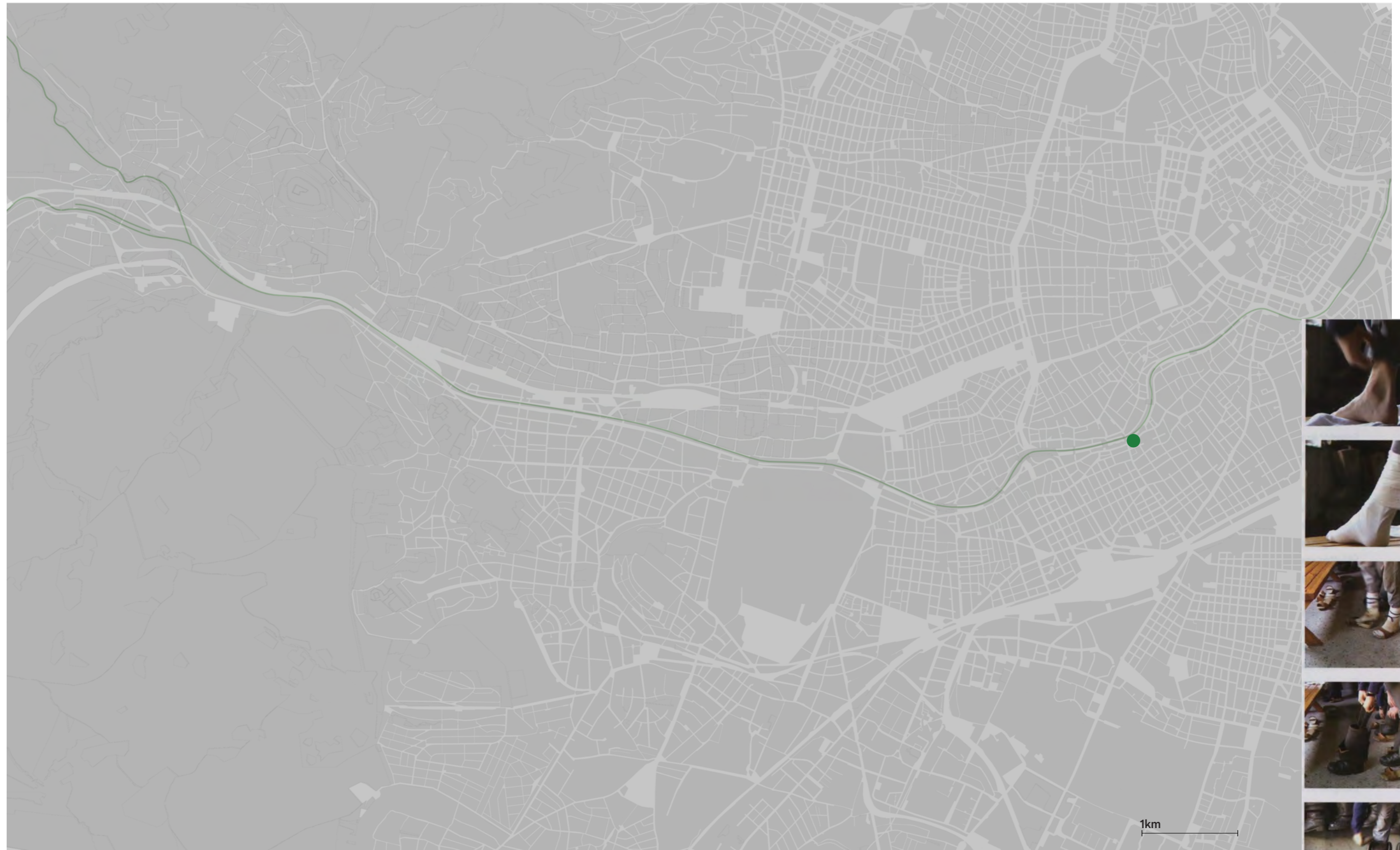


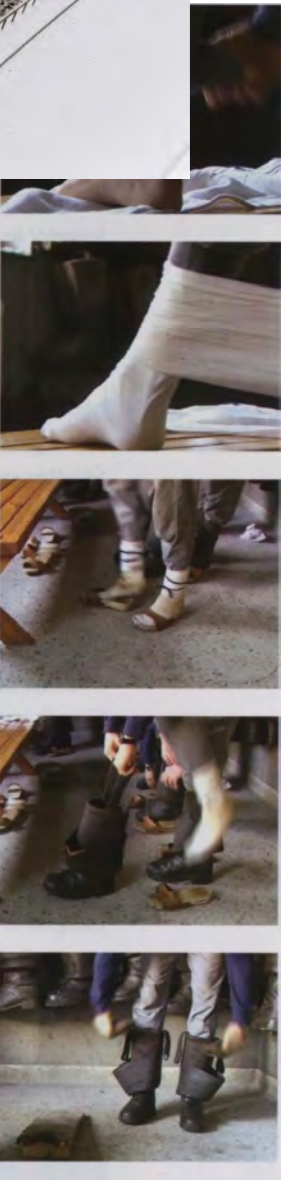
Das gleiche Ufer nach über 20 Jahren (2012)



Alle Bilder: Peter Geitz, Geitz & Partner

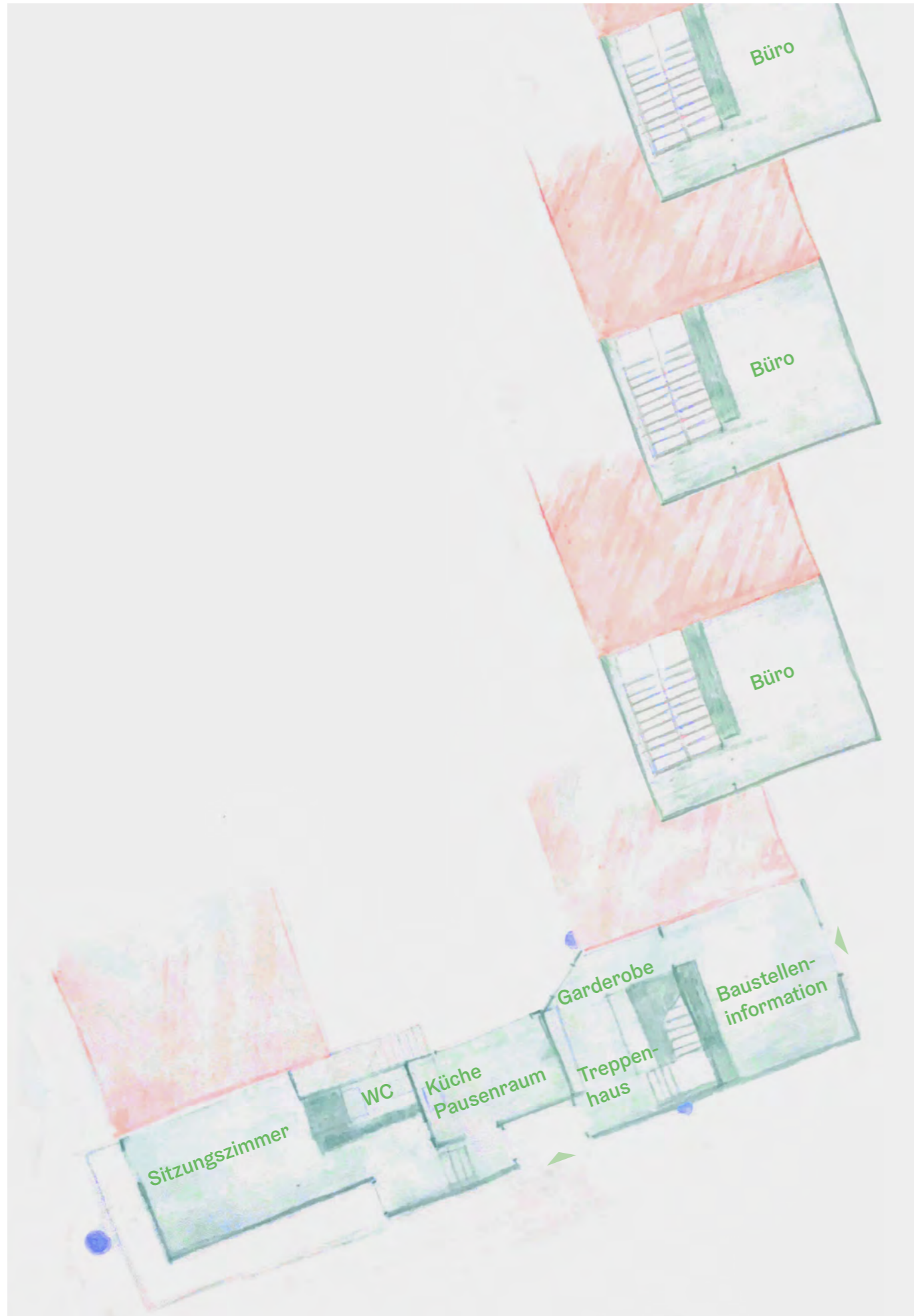




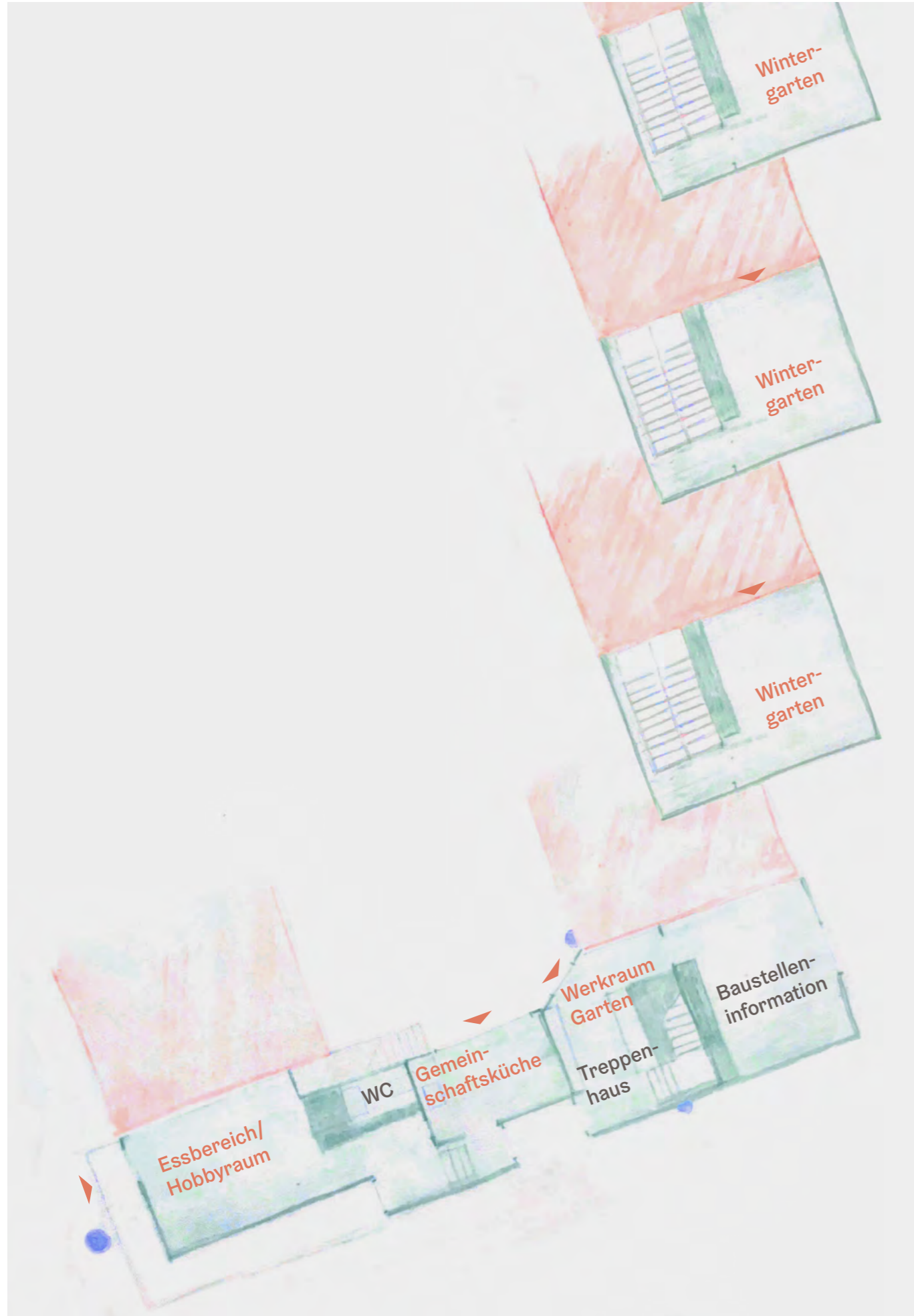


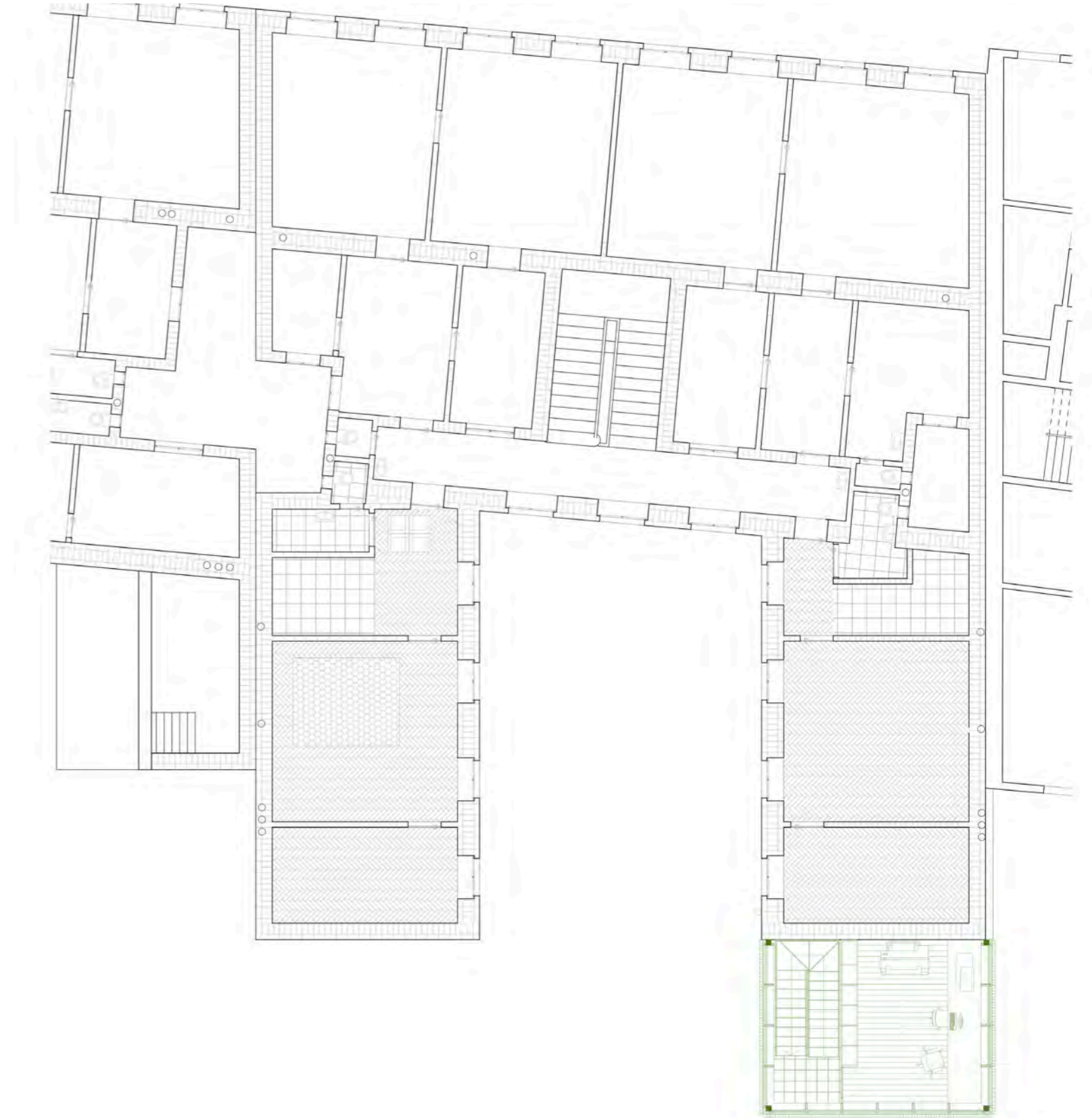


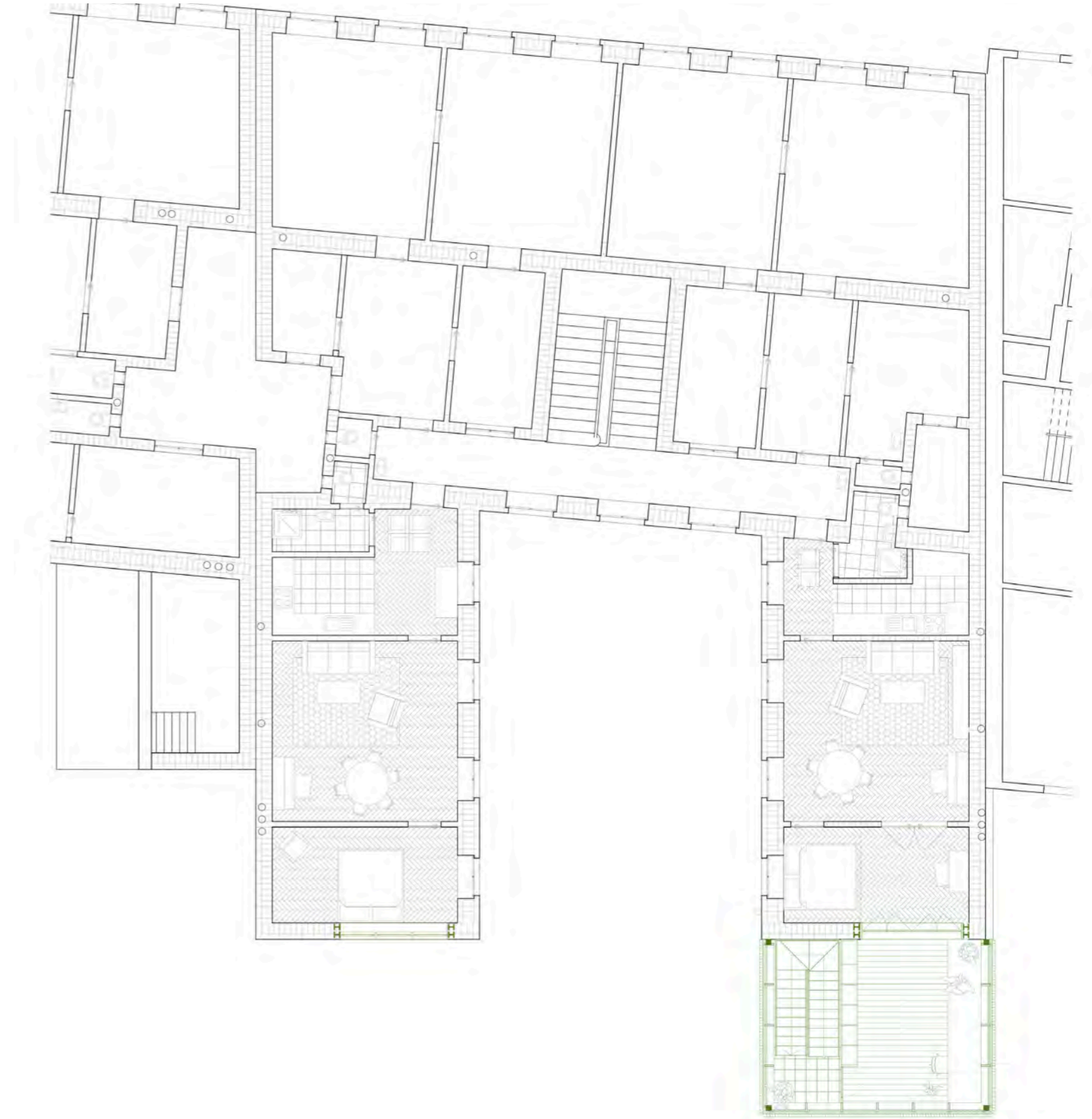


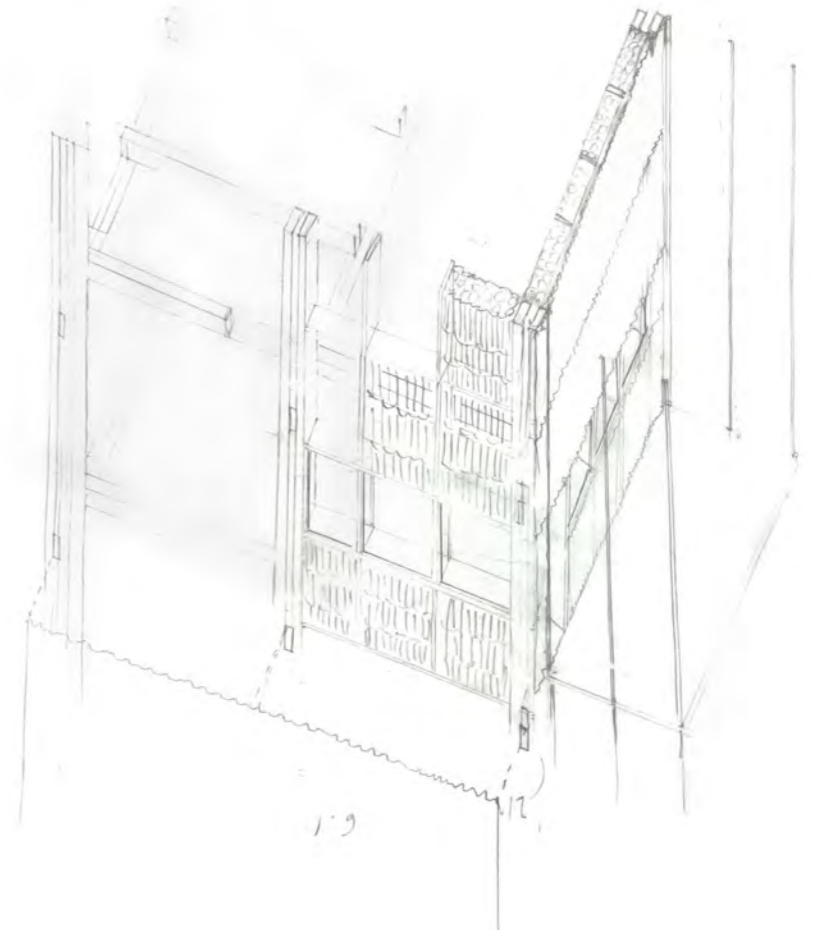
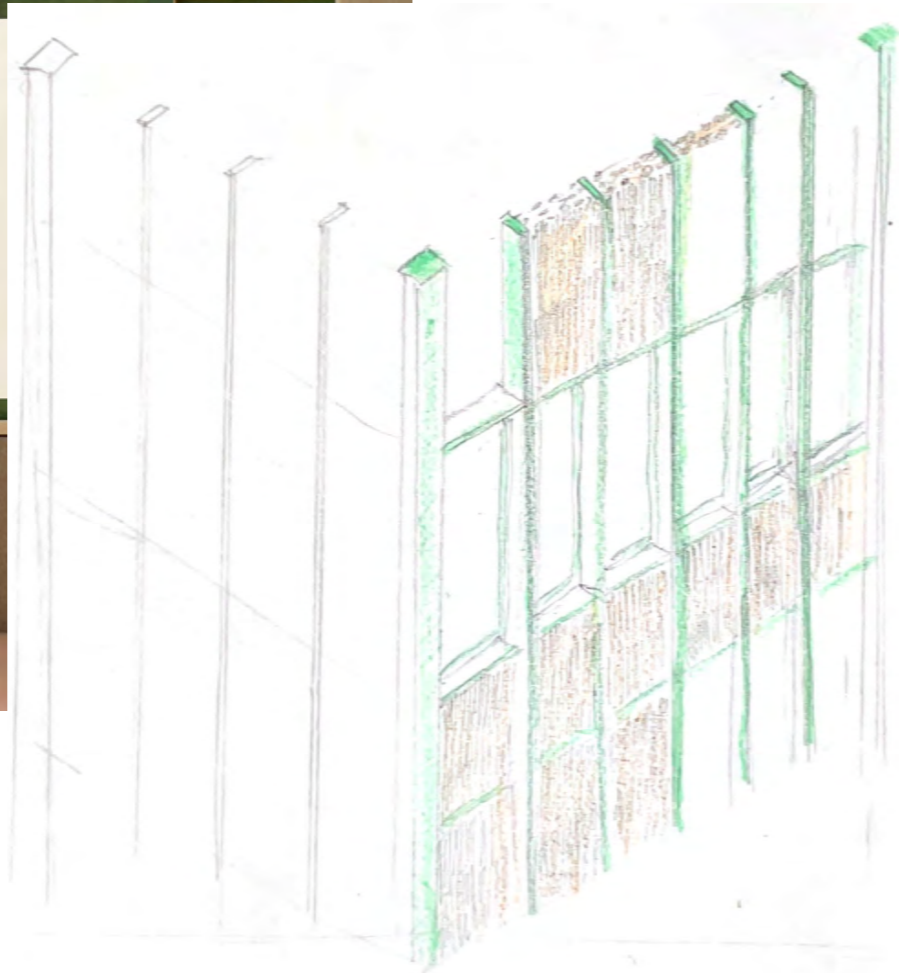


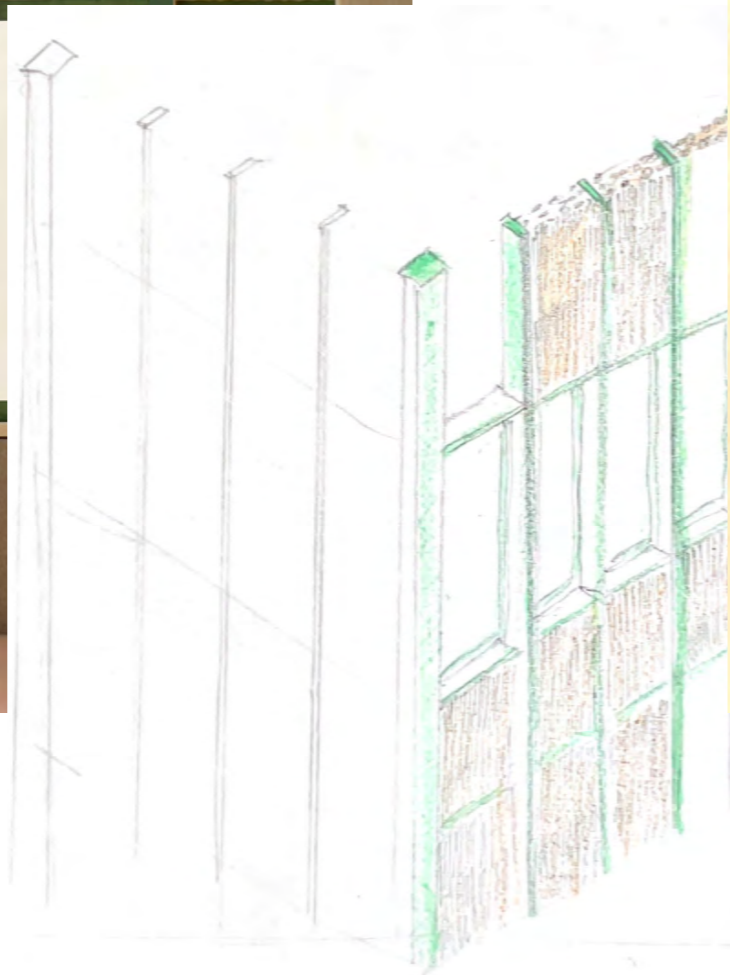






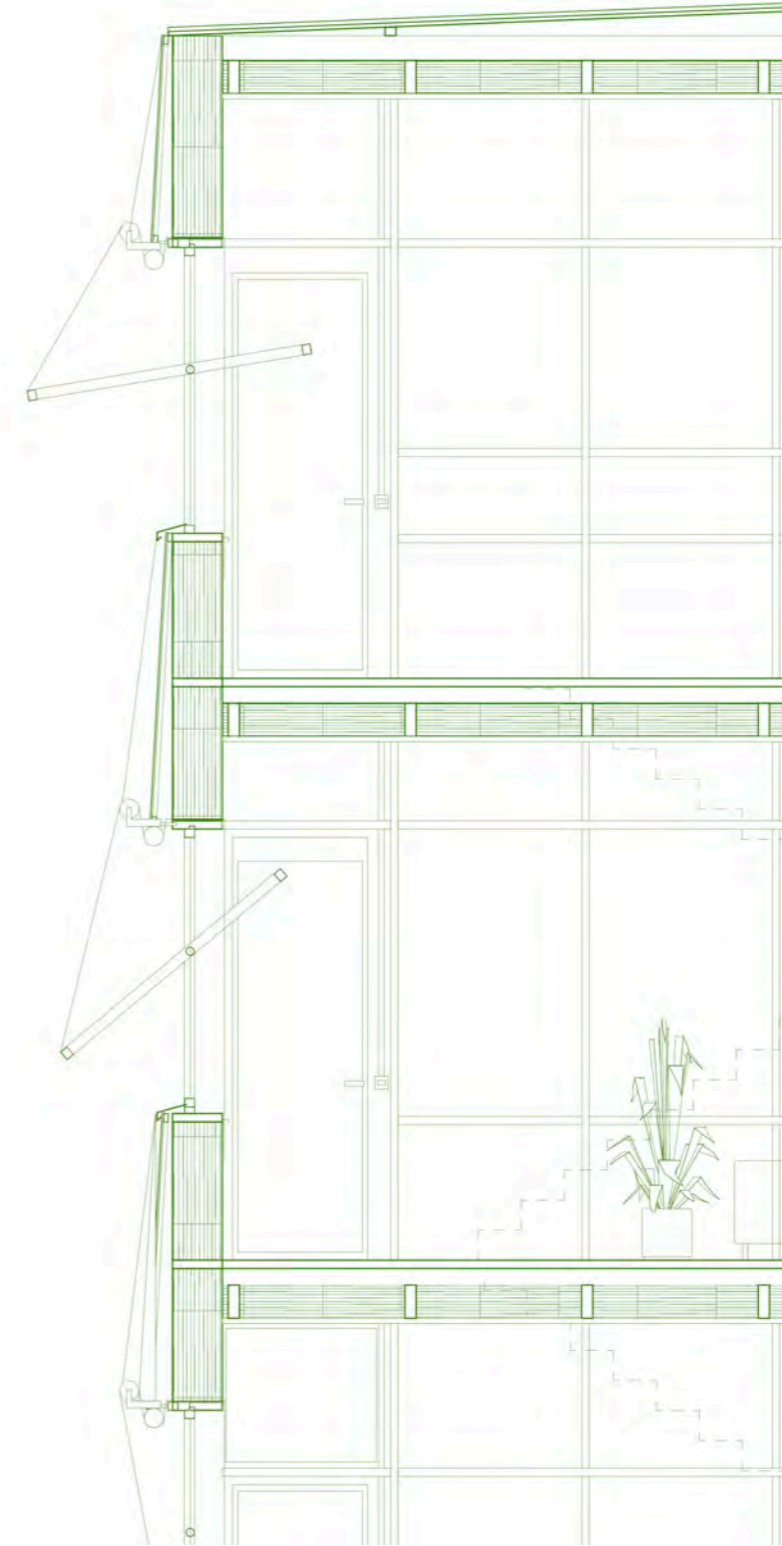


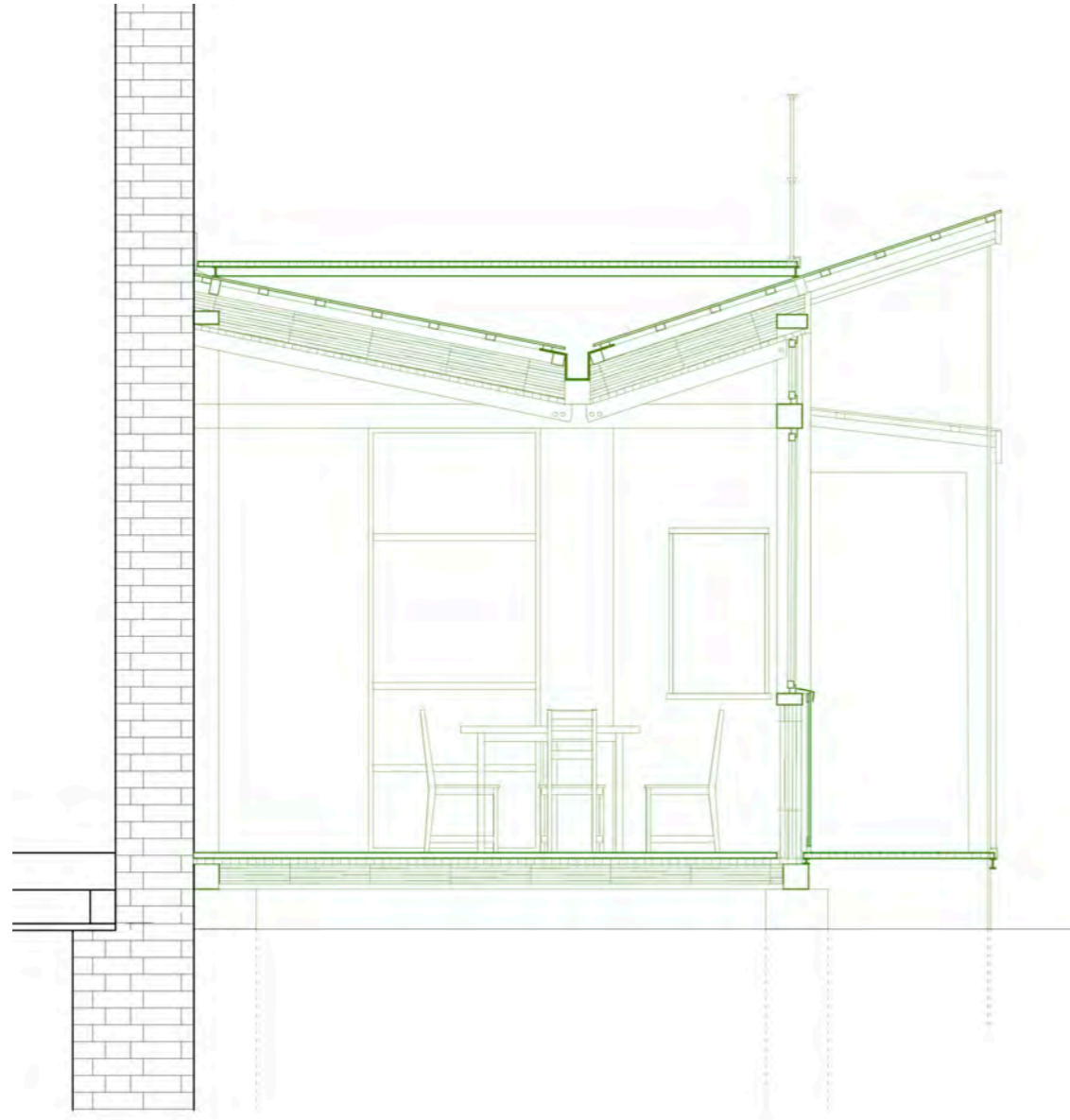


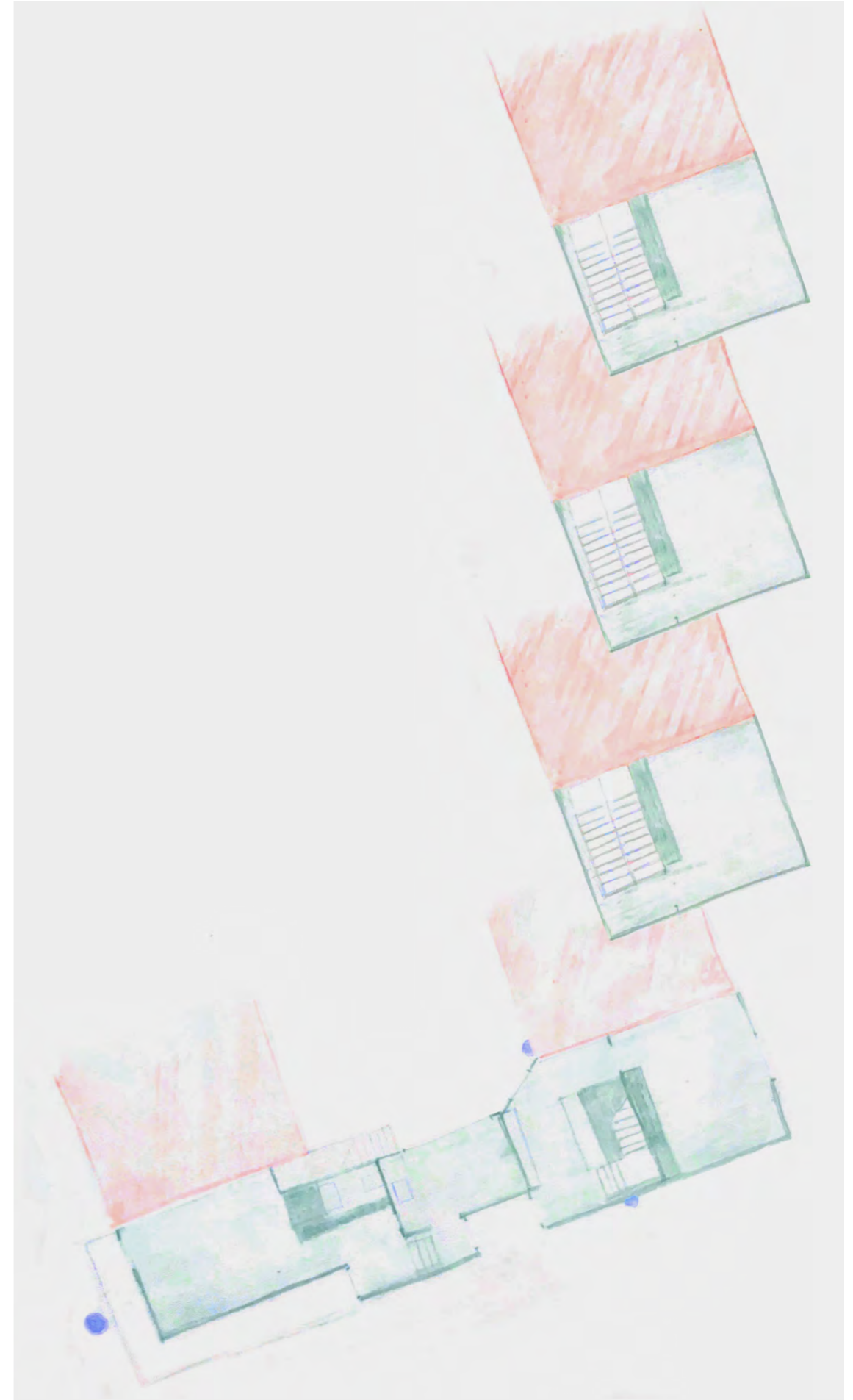
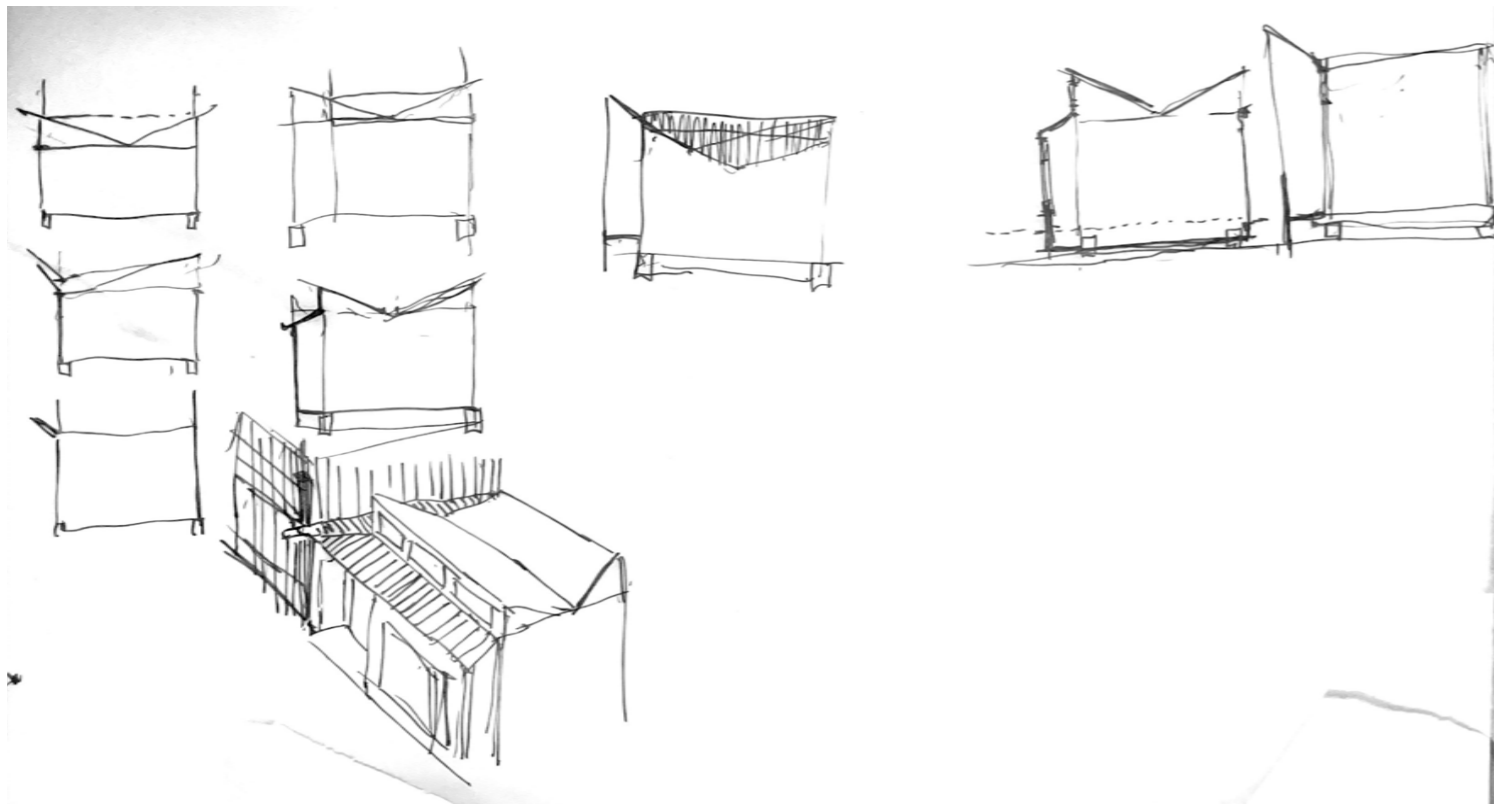
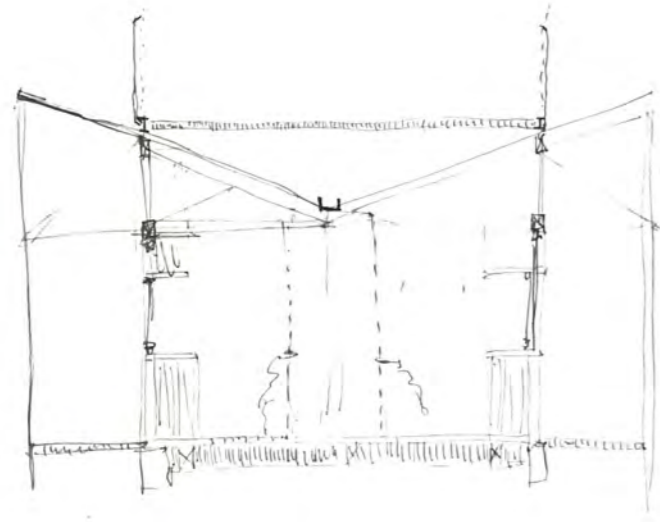
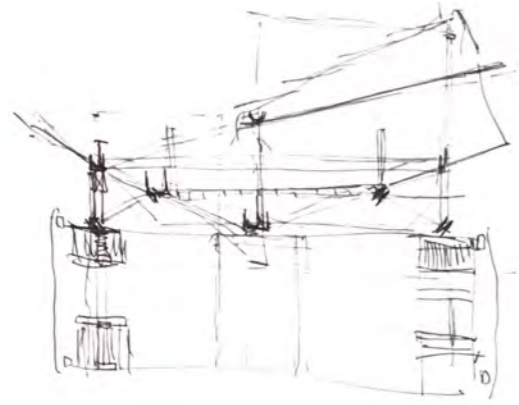


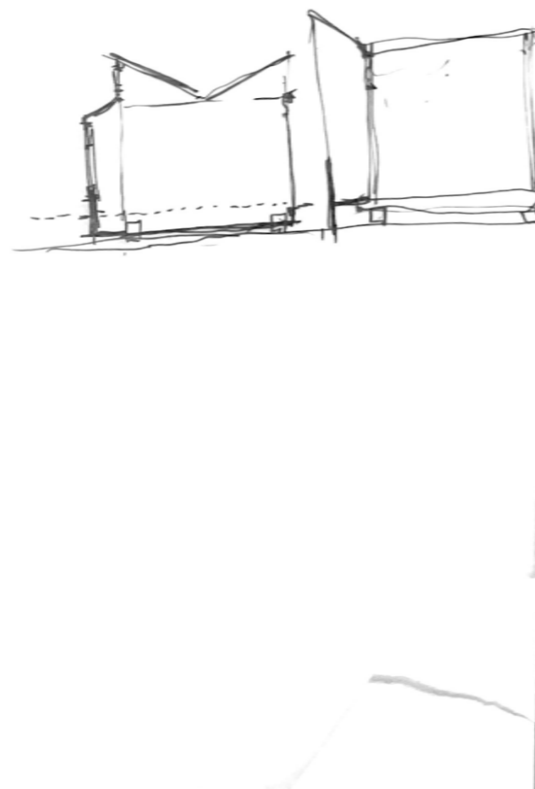
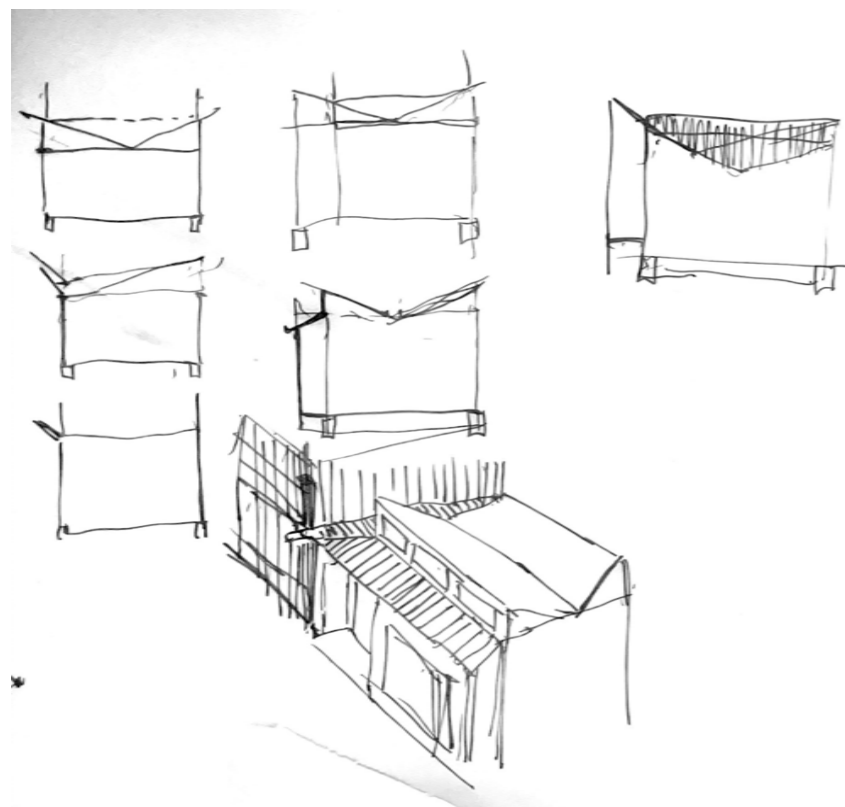
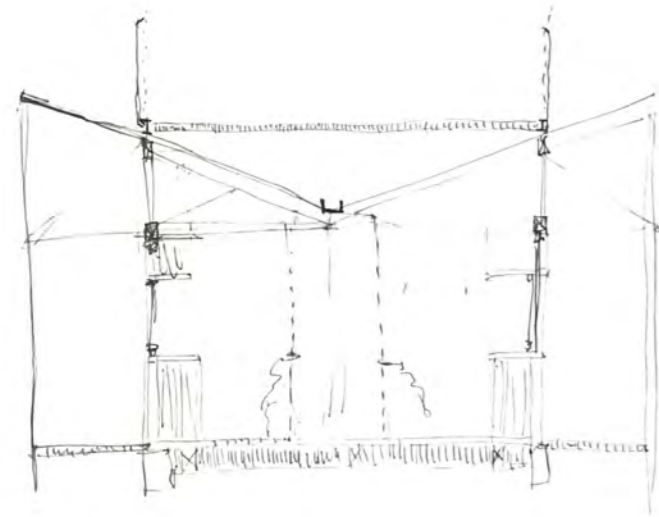
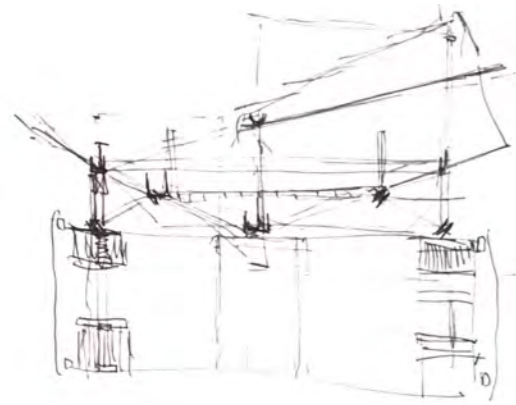




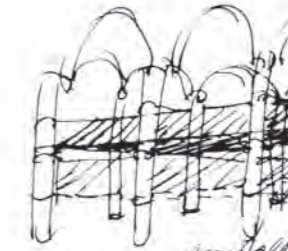




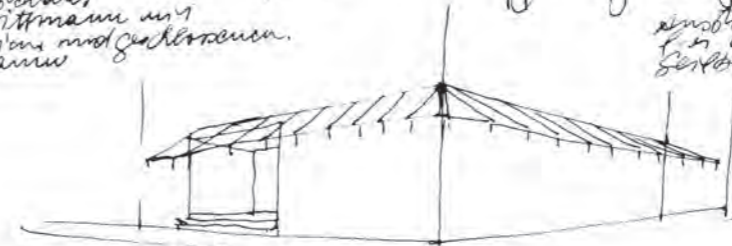




Gärtchen
Wirtshaus
Küchen und Geschlossen.
Praxis



ähnlich
für ein
Gebäude



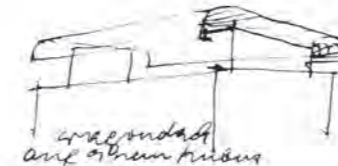
Gasvordach
T-Deckenstütze
Stützstange



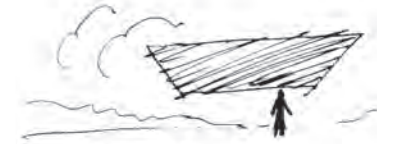
früher
Wirtshaus
Wirtshaus



Stützstange
Brennstoff
Flussdach



Gasvordach
auf einem Tisch



ähnlich
aber man ist
nicht innen



nach vorne, für den
offen, ähnliches
aber mit vertikalen
Stützen, daher
nicht innen



Gasvordach
Dachstuhl, man ist
unten



