

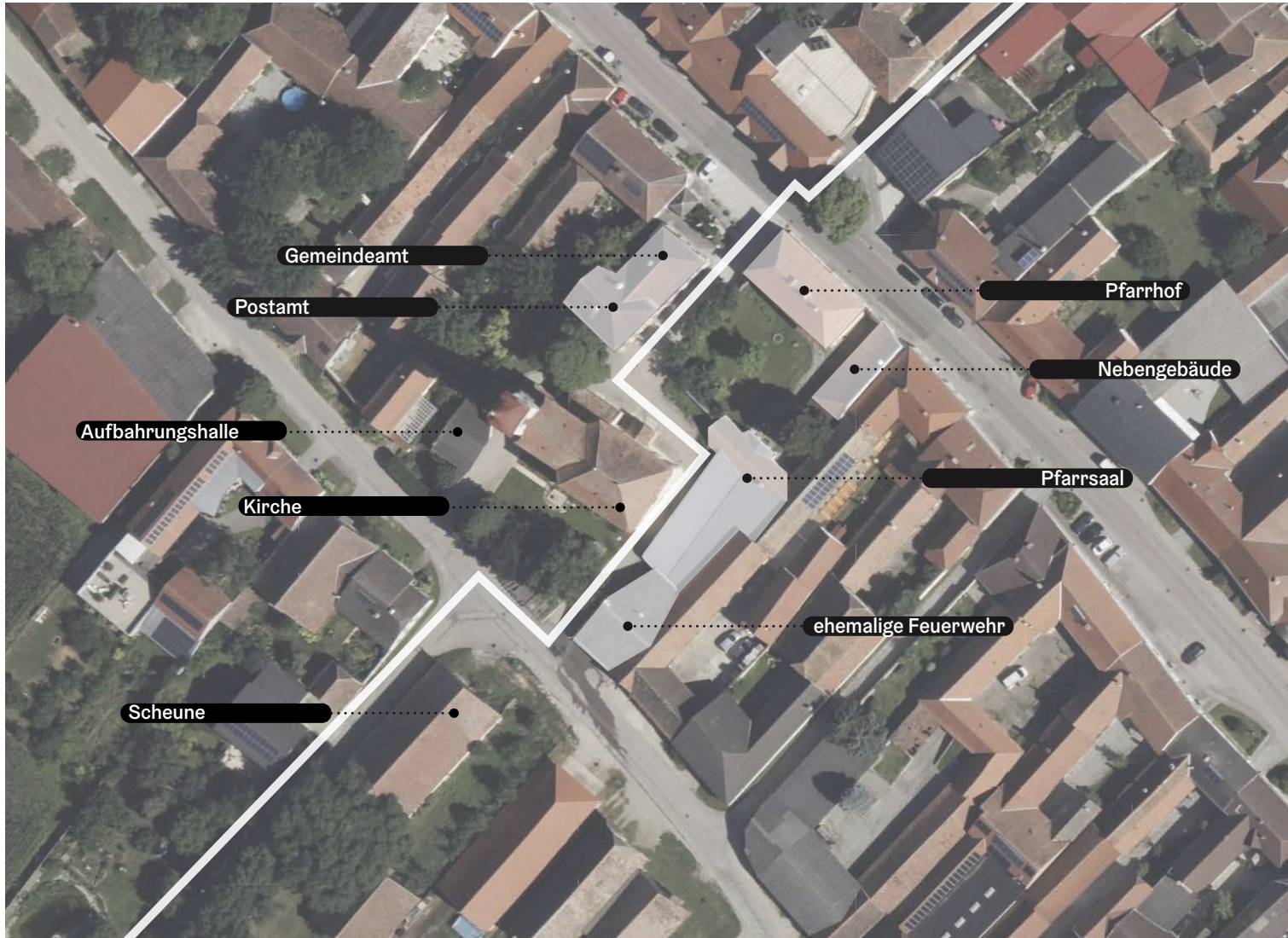
GROßRIEDENTHAL



Antonia Stuhm - Constantin Schaum - Dario Anderl - Ida Oline Kuhlmann - Nick Fries



Gebäude im Rohbau seit 1970



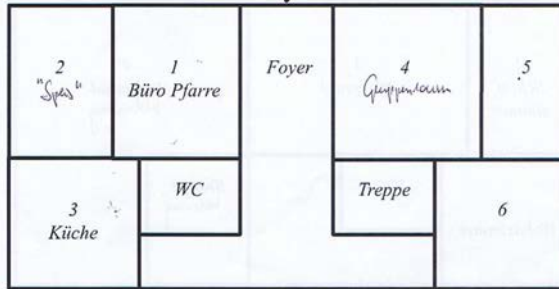
Dorfmitte



Mittelachse

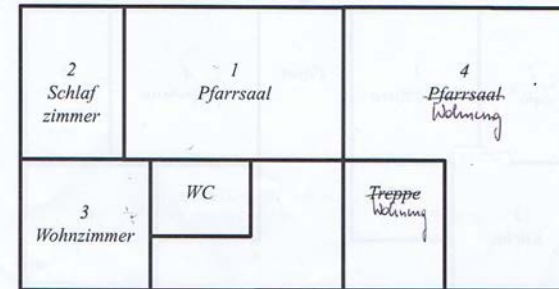
BEDARFSANALYSE

1 - Pfarrhof
Erdgeschoss



| Raum | Wofür wird dieser Raum genutzt? (Mehrfachnennungen möglich) | Wie oft dieser Raum genutzt? (Wochentag, Stunden pro Woche/Monat) |
|------|--|--|
| 1 | Büroarbeiten (Pastoralamt) Pastoralrat Lagerung von Pastoral, div. Unterlagen | Montag -> Sonntag ~ 30 Stunden pro Woche |
| 2 | Aufbereitung von Gegenständen (in Bezug auf Lebensmittel) Aufbewahrung von Lebensmitteln | |
| 3 | Essensraum Gemeinschaftsraum f. Einzelgespräche Gruppen | Montag in Sonntag ~ 20 Stunden pro Woche |
| 4 | Gemeinschaftsraum, v.a. f. kirchliche gesellschaftliche Kulturellen | Montag, Sonntag, ... ~ 2-4 Stunden pro Woche |
| 5 | Dokumenten f. div. Material, Unterlagen Archiv (Medien) | |
| 6 | Lagerungsraum Bühnenaufbau Mittelalterliche Festungswälle | |

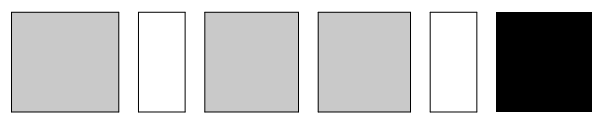
1 - Pfarrhof
Obergeschoss



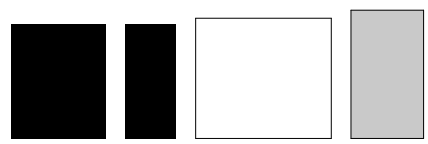
| Raum | Wofür wird dieser Raum genutzt? (Mehrfachnennungen Möglich) | Wie oft dieser Raum genutzt? (Wochentag, Stunden pro Woche/Monat) |
|------|---|--|
| 1 | Sitzungsraum (Pfarrgemeinderat, ...) Vorträge (Weiterbildungen, ...) großer Gruppen | 1-2x pro Monat (~ 5 Stunden) |
| 2 | Schlafzimmer Lagerungsraum f. kirchliche Gegenstände Sammelgegenstände, "Himmel" | |
| 3 | Wohnzimmer Lagerungsraum f. kirchliche Gegenstände Küche, Herd | |
| 4 | Wohnung gemietet | |
| 5 | | |



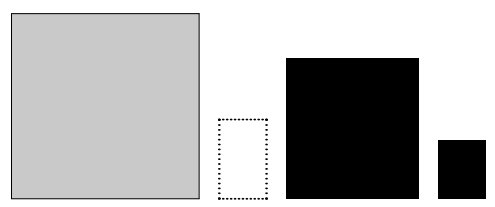
Pfarrhof 1. OG



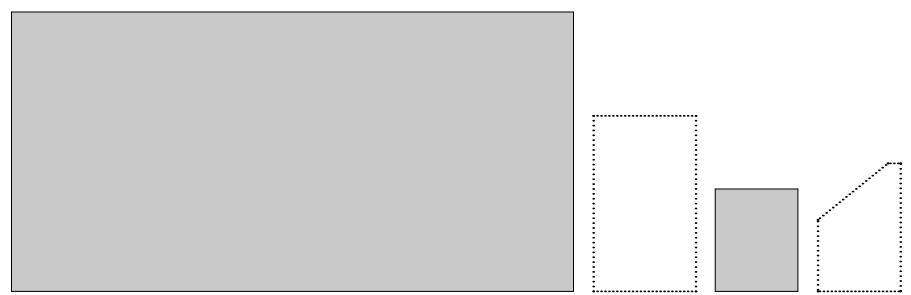
Pfarrhof EG



Nebengebäude



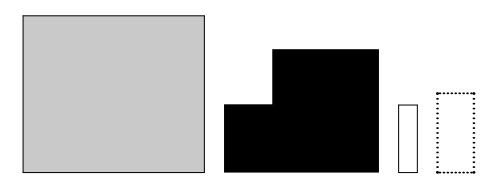
ehemalige Feuerwehr



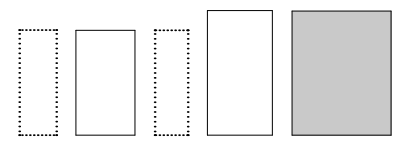
Pfarrsaal



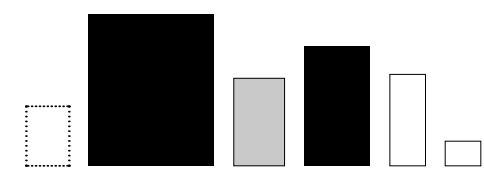
Gemeindeamt 1. OG



alte Post 1. OG



Gemeindeamt EG



alte Post EG



Infohaus

-  leerstehend
-  selten genutzt
-  regelmäßig genutzt

Nutzungsauslastung Auswertung



Beteiligungsstudie auf dem Konzert

**Handlungspotenzial in der Dorfmitte
ist allgemein bekannt**

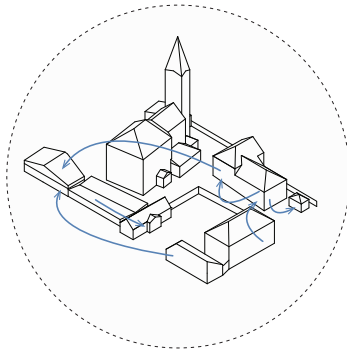
**Demografische
Segregation**

**Angebote von und
für Leute vor Ort**

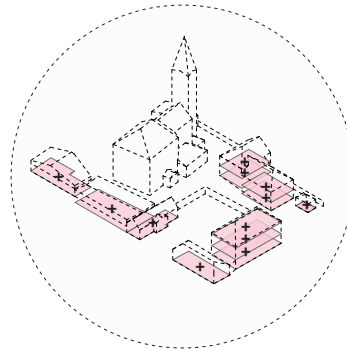
**Räume für Jugendliche
und Senior*innen**

**Dorfmitte wird von Vielen nicht als
Aufenthaltort wahrgenommen**

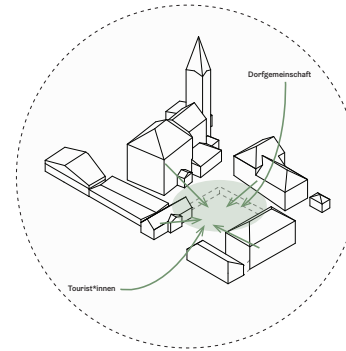
STRATEGIE



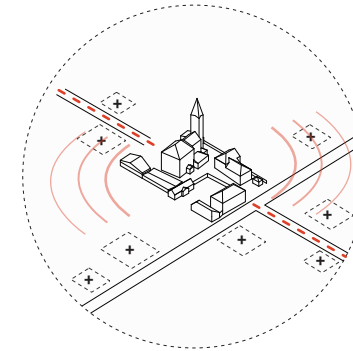
1. Umstrukturierung



2. Offenes Raumangebot

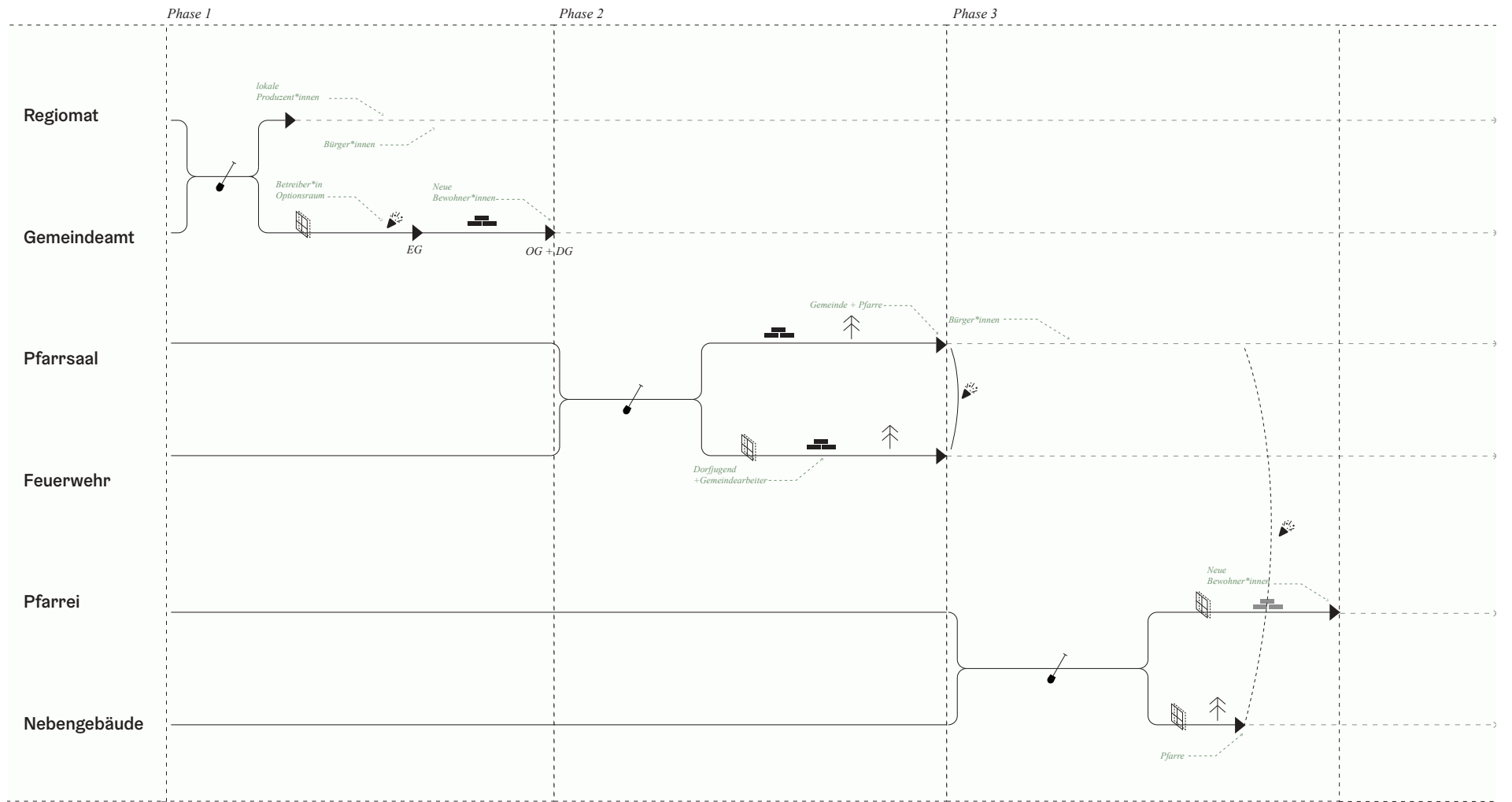


3. Mitte beleben



4. Ausstrahlen und Aktivieren

Strategie

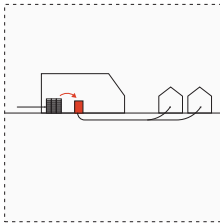


- Erdarbeiten
- Energistische Sanierung
- Ausbau + Erweiterung
- Verschönerungsmaßnahme
- Eröffnungsfeier
- Inbetriebnahme

Prozess und Phasen

Wärmenetz

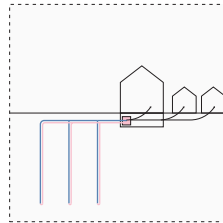
HACKSCHNITZEL



90 KW
ca. 135 srm Hackgut

- Versorgung von:
- Pfarre
 - Kirche
 - Pfarrsaal
 - Feuerwehr

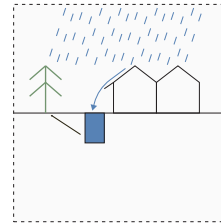
GEOHERMIE



14 Bohrungen a 100m Tiefe
Gesamtleistung 60 kW (thermisch)
108.000 kWh/Jahr

- Versorgung von:
- Pfarre
 - Kirche
 - Pfarrsaal
 - Feuerwehr

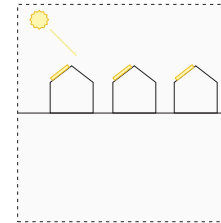
REGEN



1.008.000 Liter

- Verwendung für:
- Pflanzenbewässerung
 - Versickerung
 - Regenwasserteich

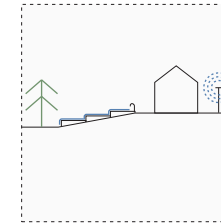
PV



28.000 kWh pro Jahr

- PV auf Dachflächen von:
- Gemeindeamt
 - Pfarrsaal
 - Feuerwehr
 - Nebengebäude

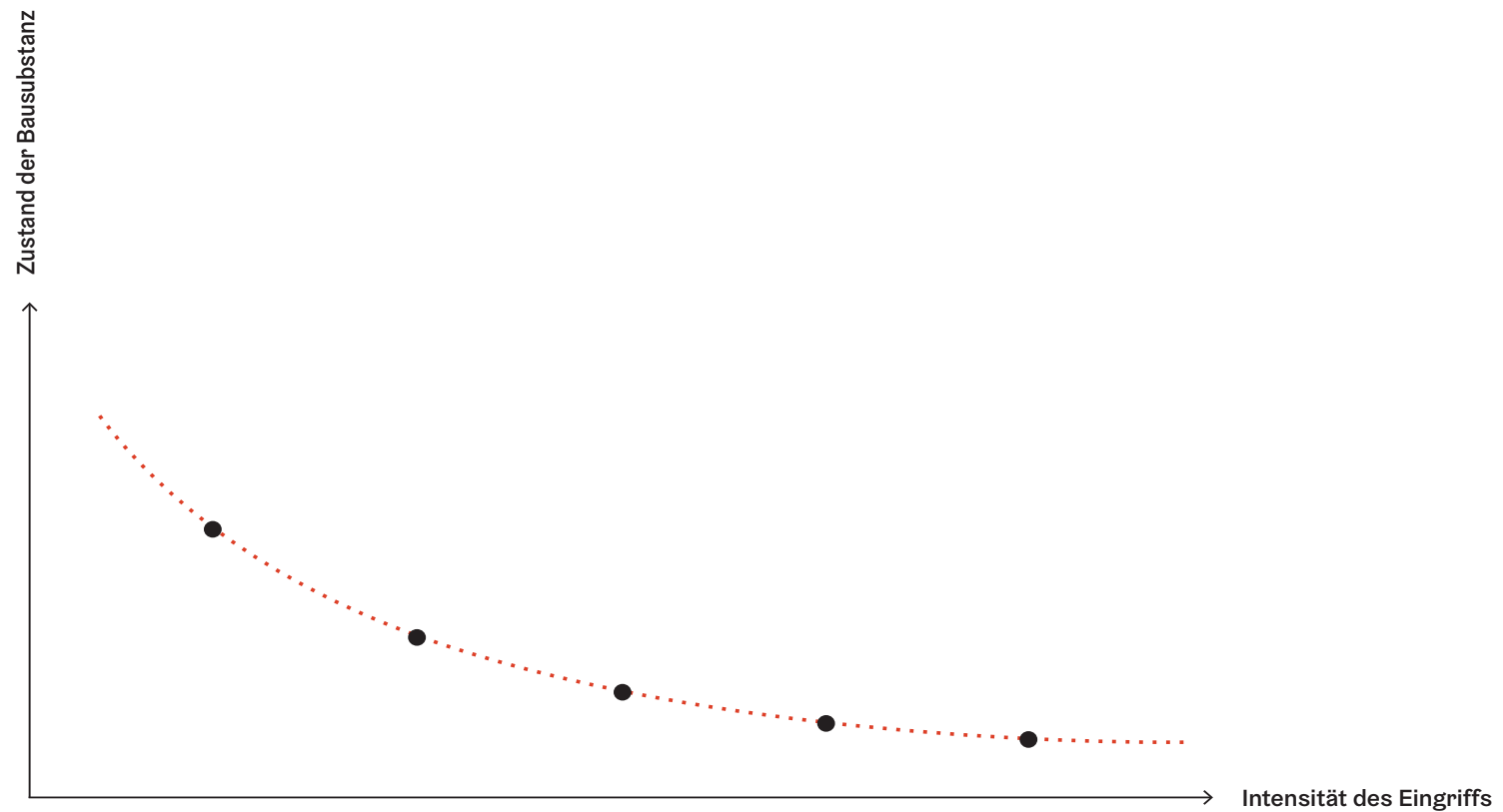
MIKROKLIMA



1500 m² Grünflächen

- Nebelsprühanlage
Trinkwasserspender
Regenwasserteich
Brunnen

Energiekonzept



Gradient

ENTWURF



Terrain Großbriedenthal



Steigung



Modellfoto Steigung mit neuer Treppe



Modellfoto Detail Regenrinne



Modellfoto Detail Trinkbrunnen



Aufbahrungshalle

Gemeindeamt

Info

Kirchplatz

Kirche

Pfarrgarten

Pfarrhof

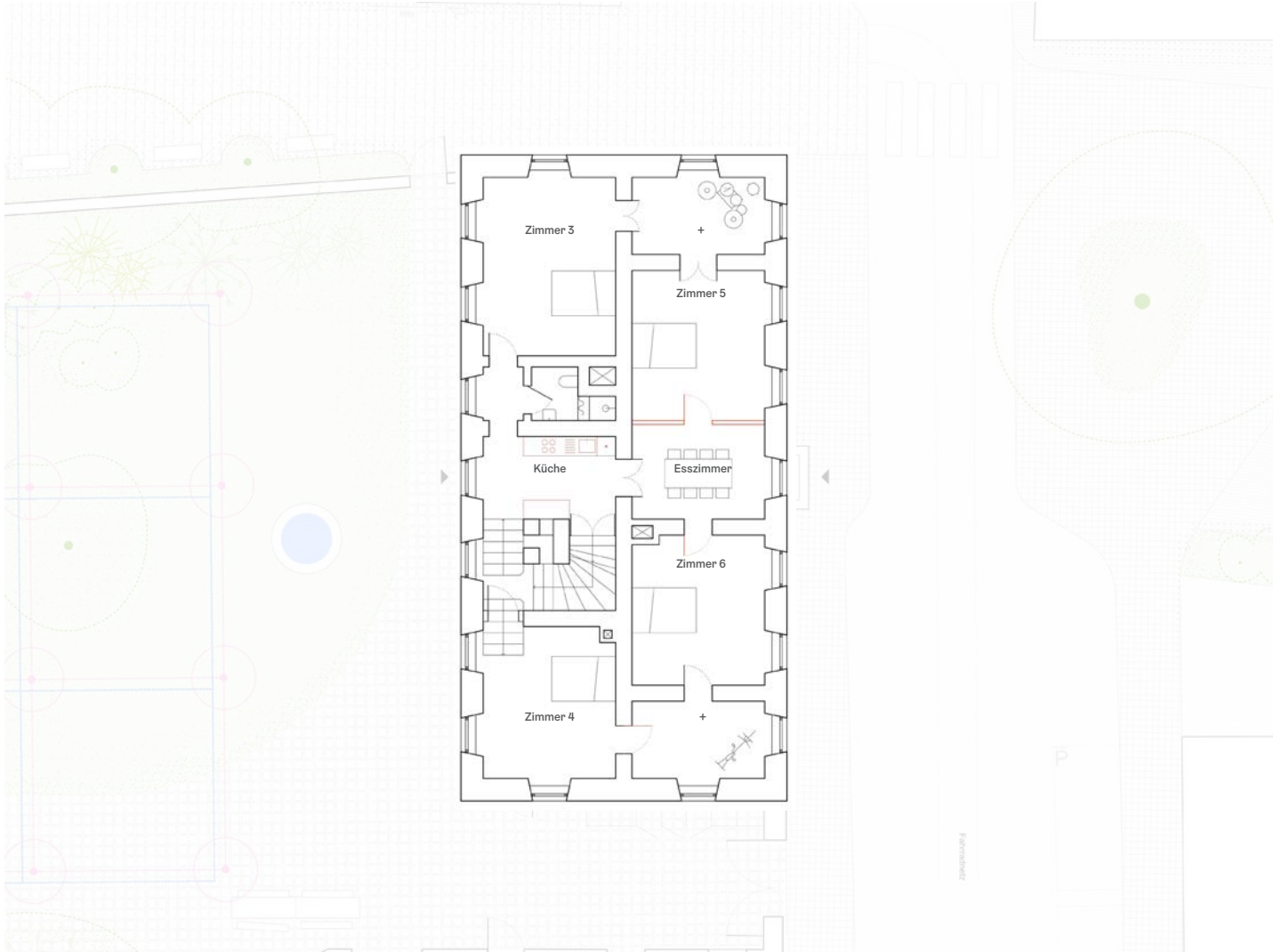
ehemalige Feuerwehr

Pfarrsaal

Nebengebäude



Pfarrhof

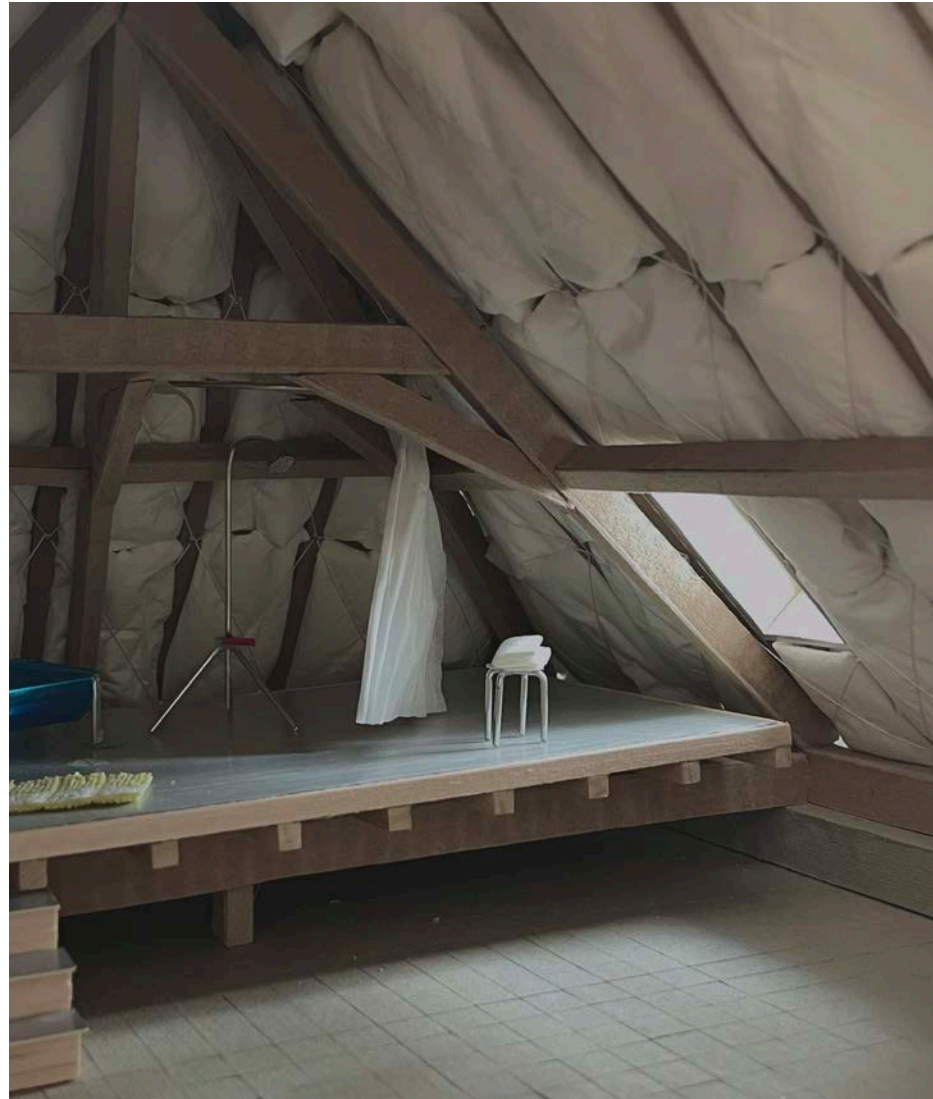


1. Obergeschoss Pfarrhof





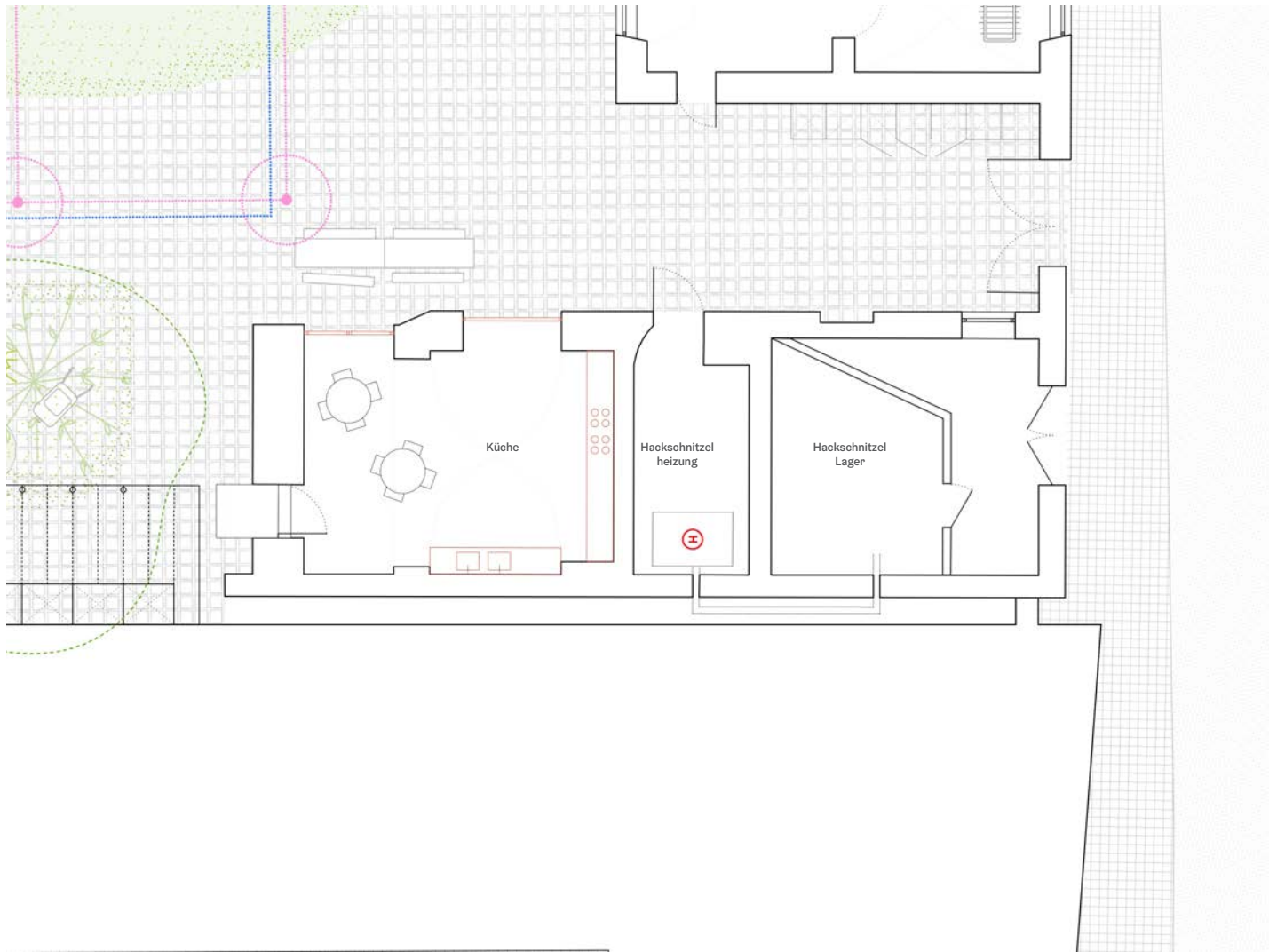
Dachstuhl Pfarrhof



Modellfoto Dachstuhl



Nebengebäude



Erdgeschoss Nebengebäude





Modellfoto Nebengebäude mit Pergola



Gemeindeamt



Erdgeschoss Gemeindeamt





Modellfoto Bürgerservice

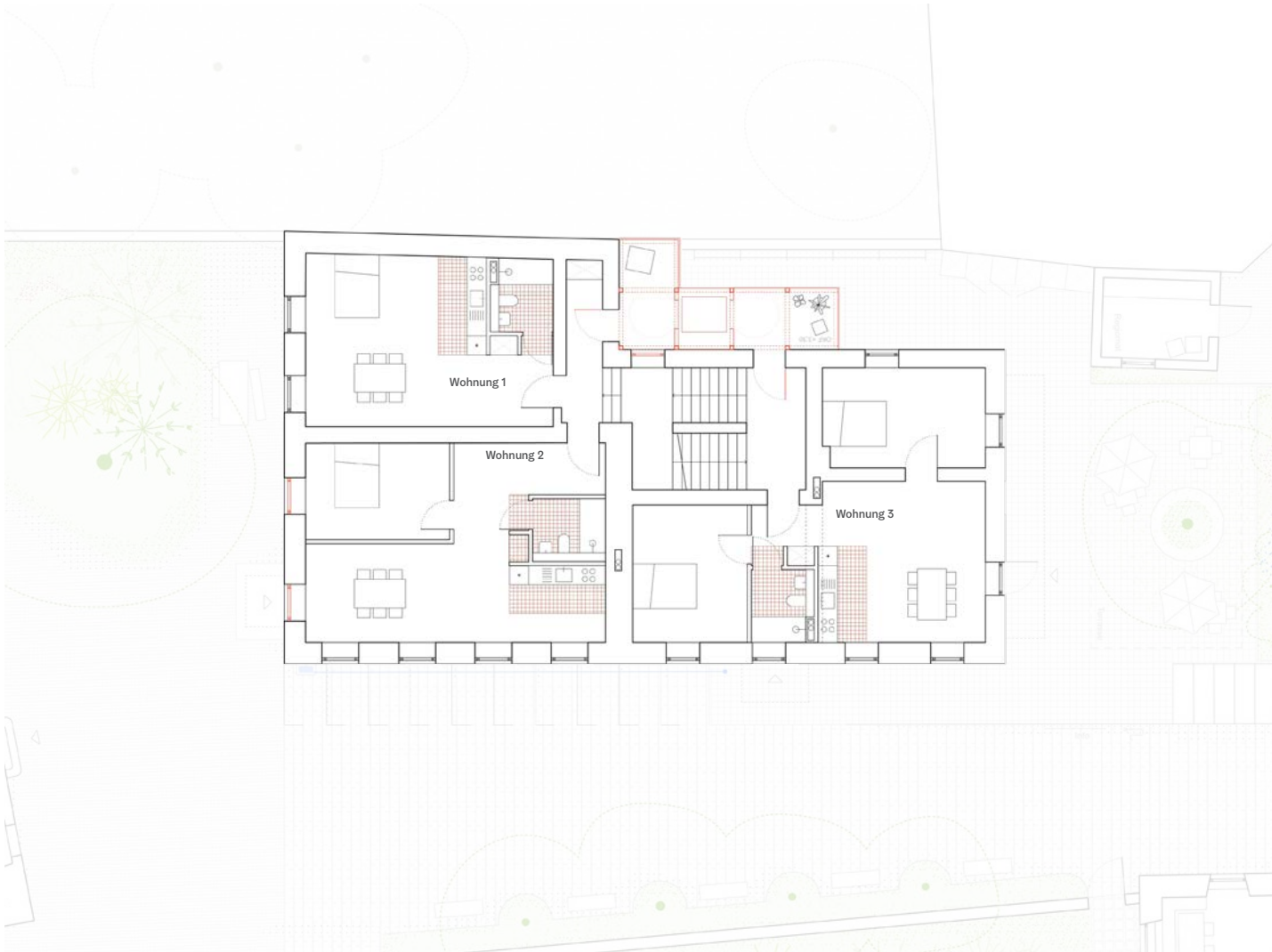


Erdgeschoss Gemeindeamt



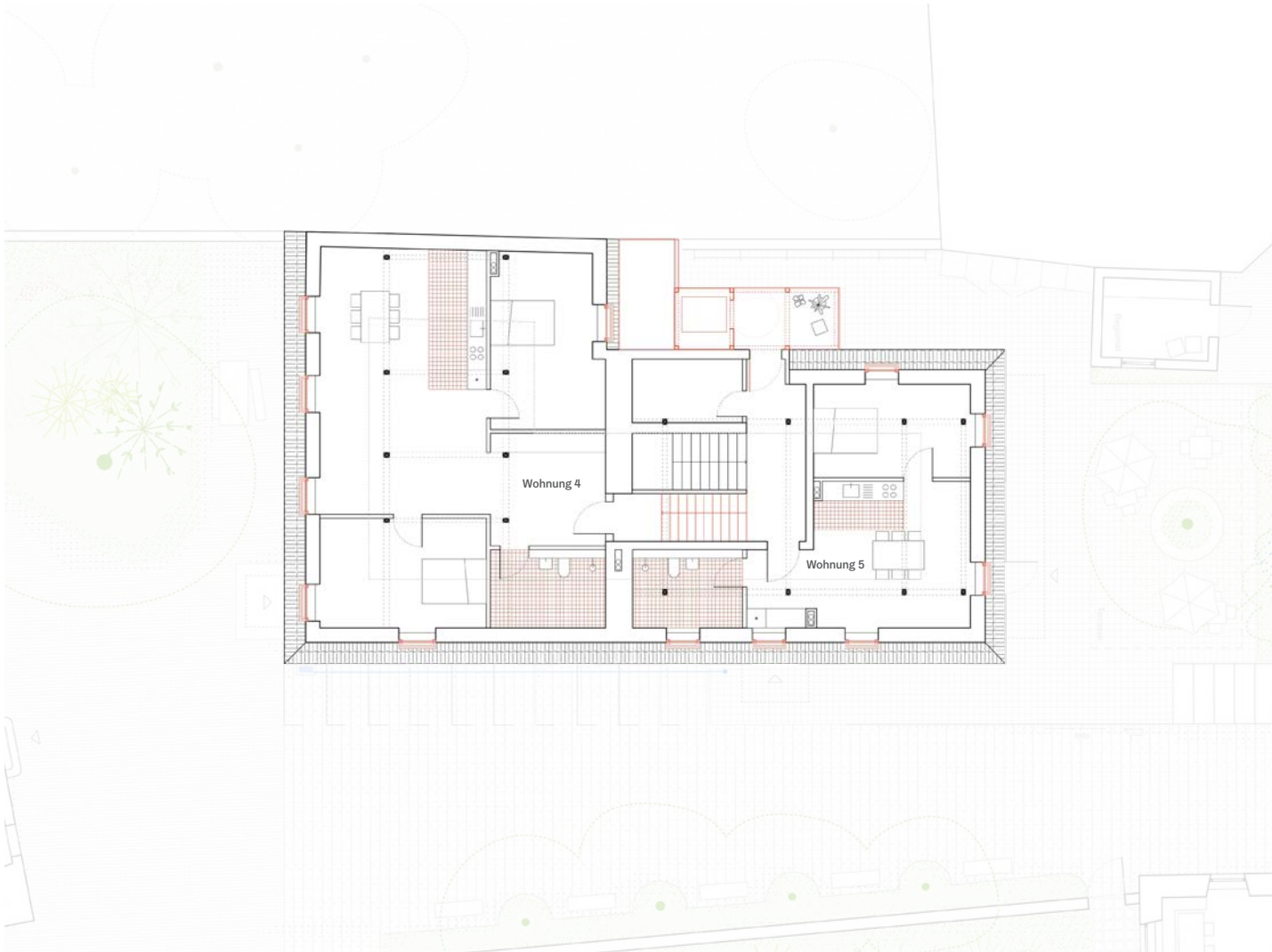


Modellfoto Gemeindeamt mit Terrasse



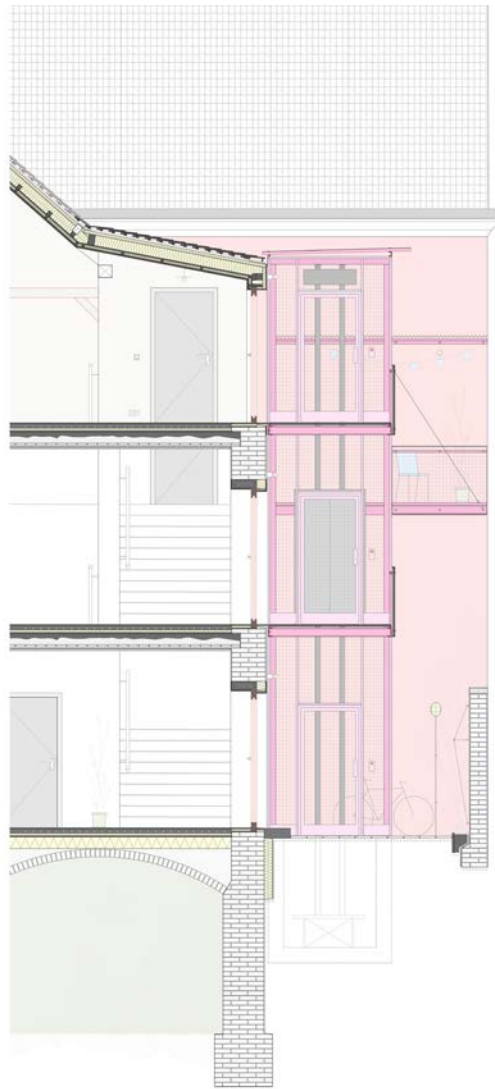
1. Obergeschoss Gemeindeamt





Dachgeschoss Gemeindeamt

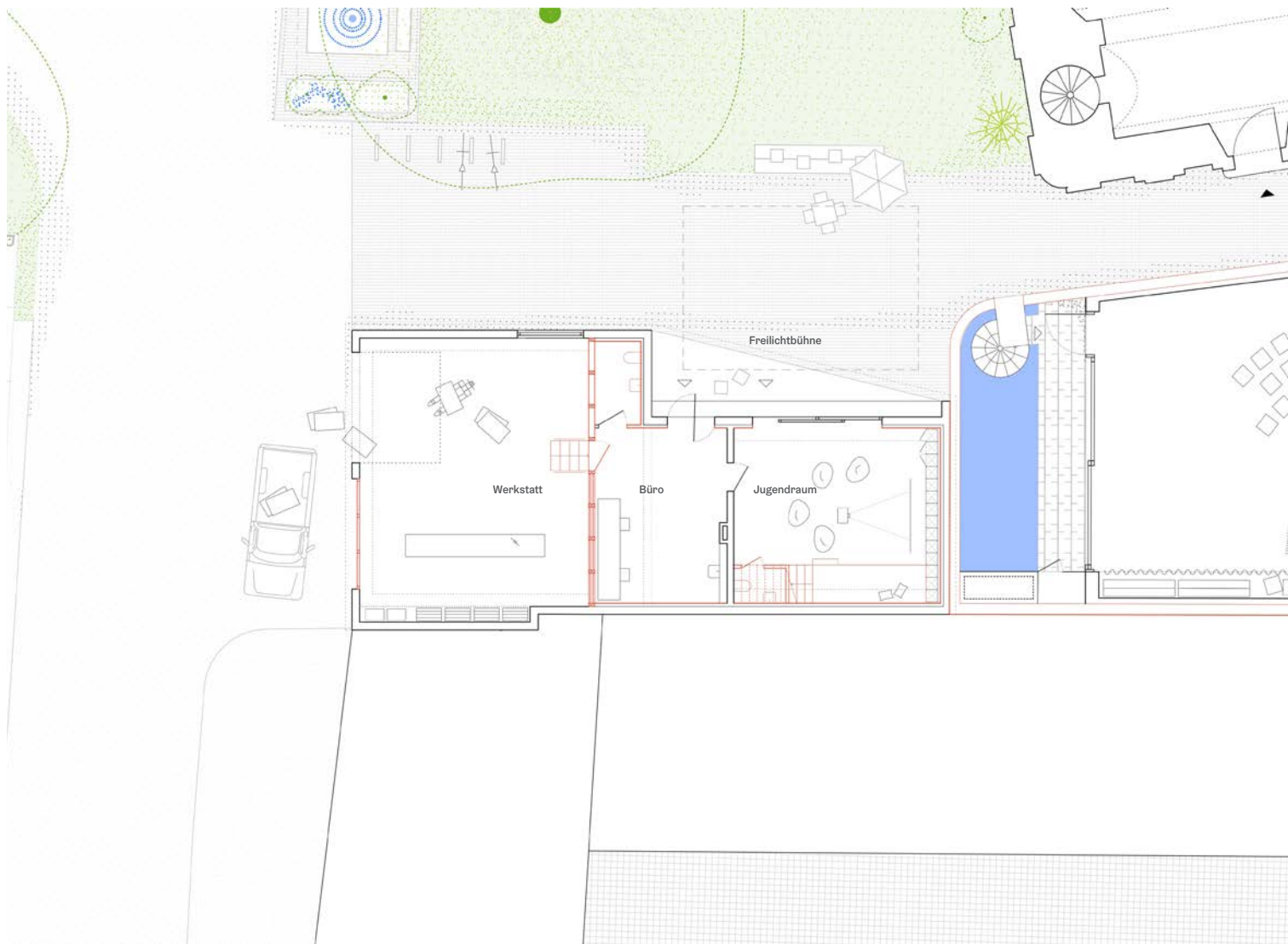




Fassadenschnitt Gemeindeamt



Feuerwehr



Ergeschoss Feuerwehr

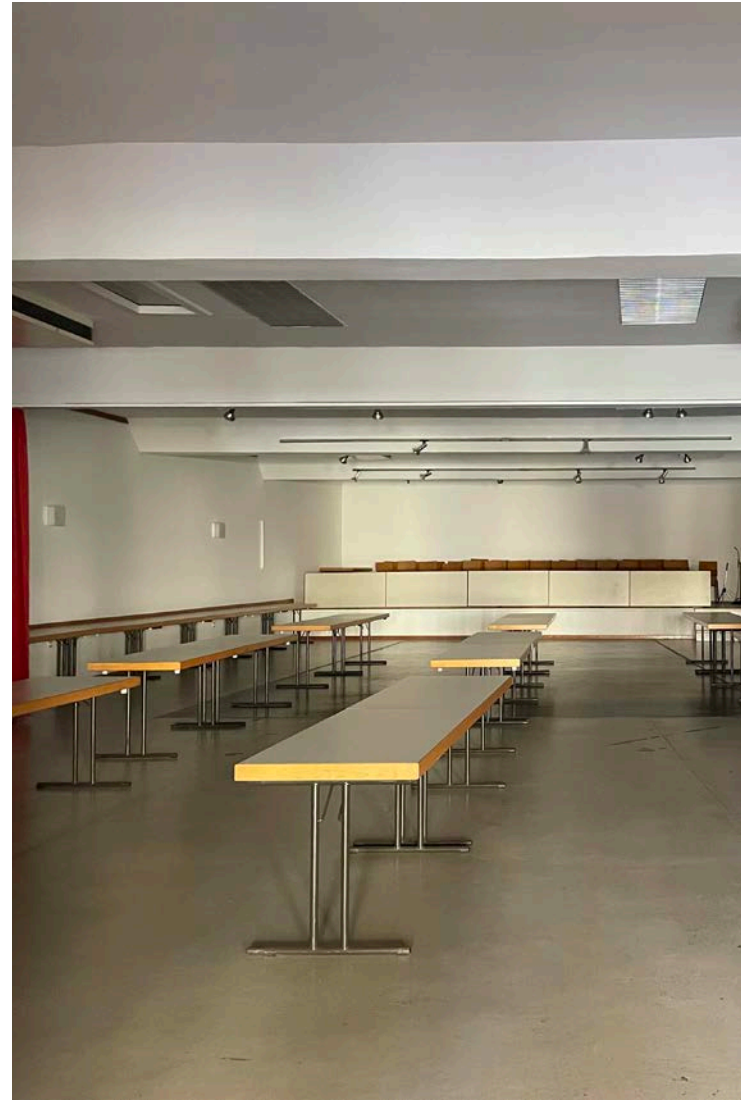




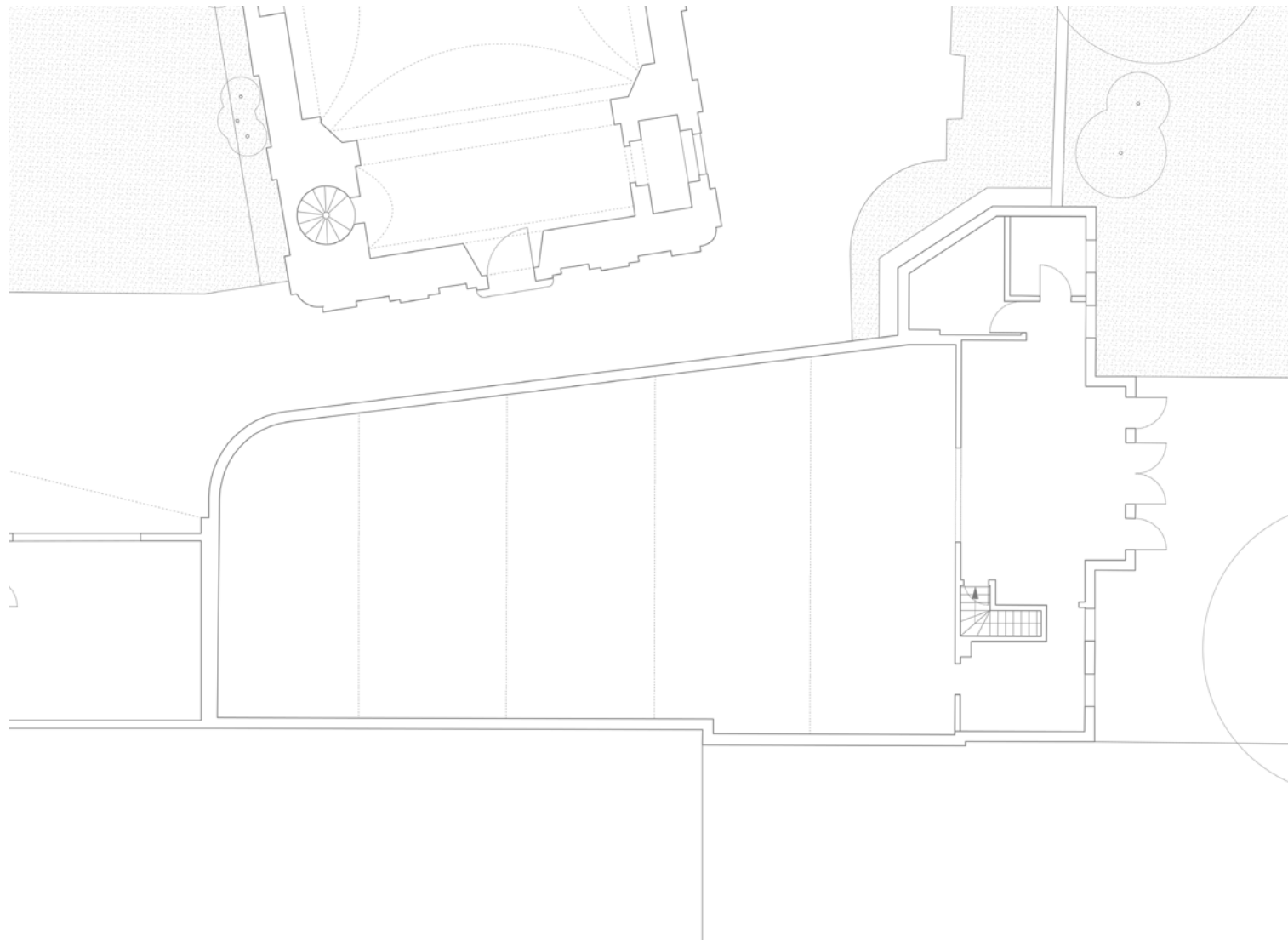
Modellfoto Straßenansicht Feuerwehr



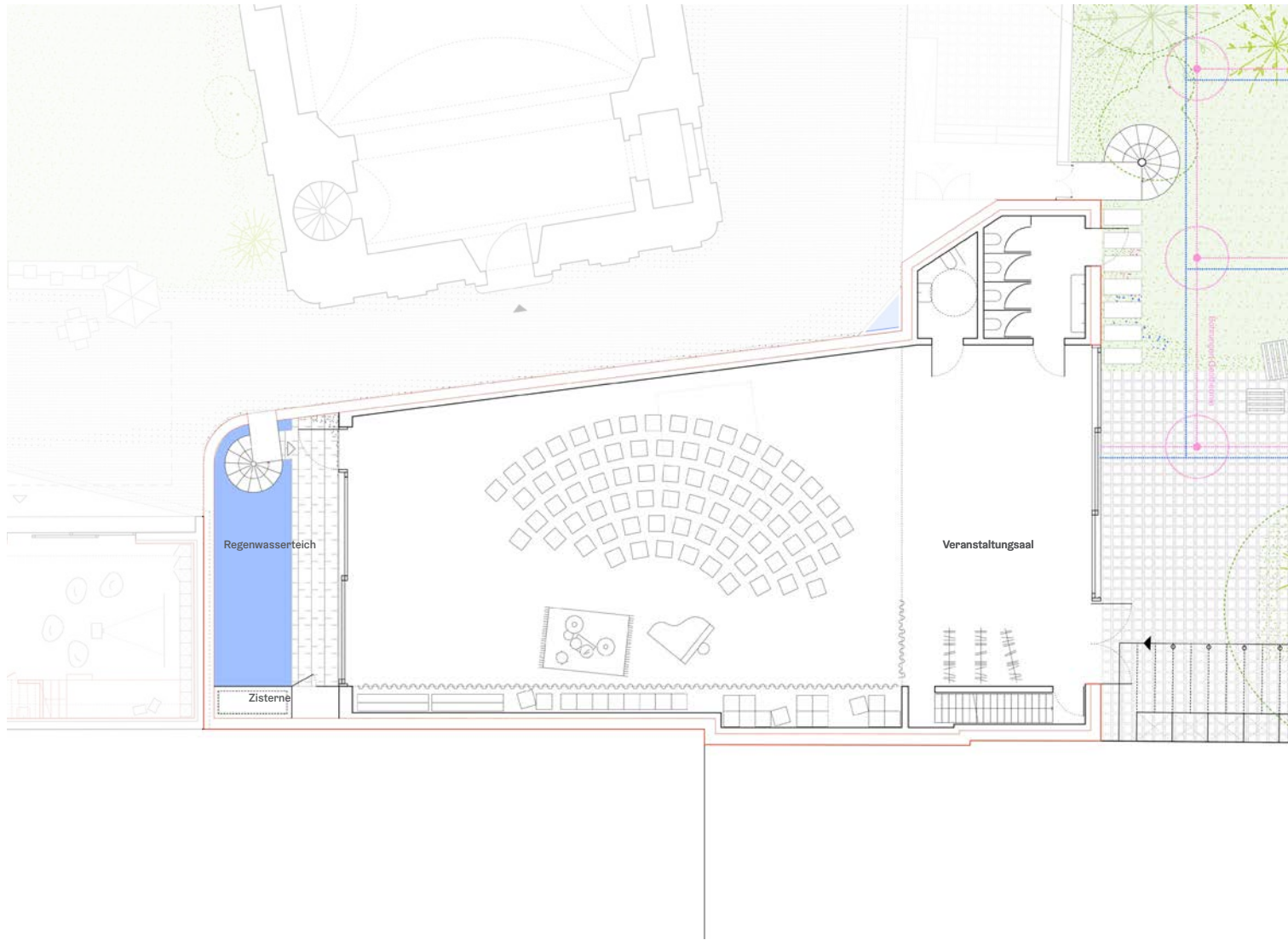
Modellfoto Werkstatt



Pfarrsaal



Grundriss Pfarrsaal Bestand

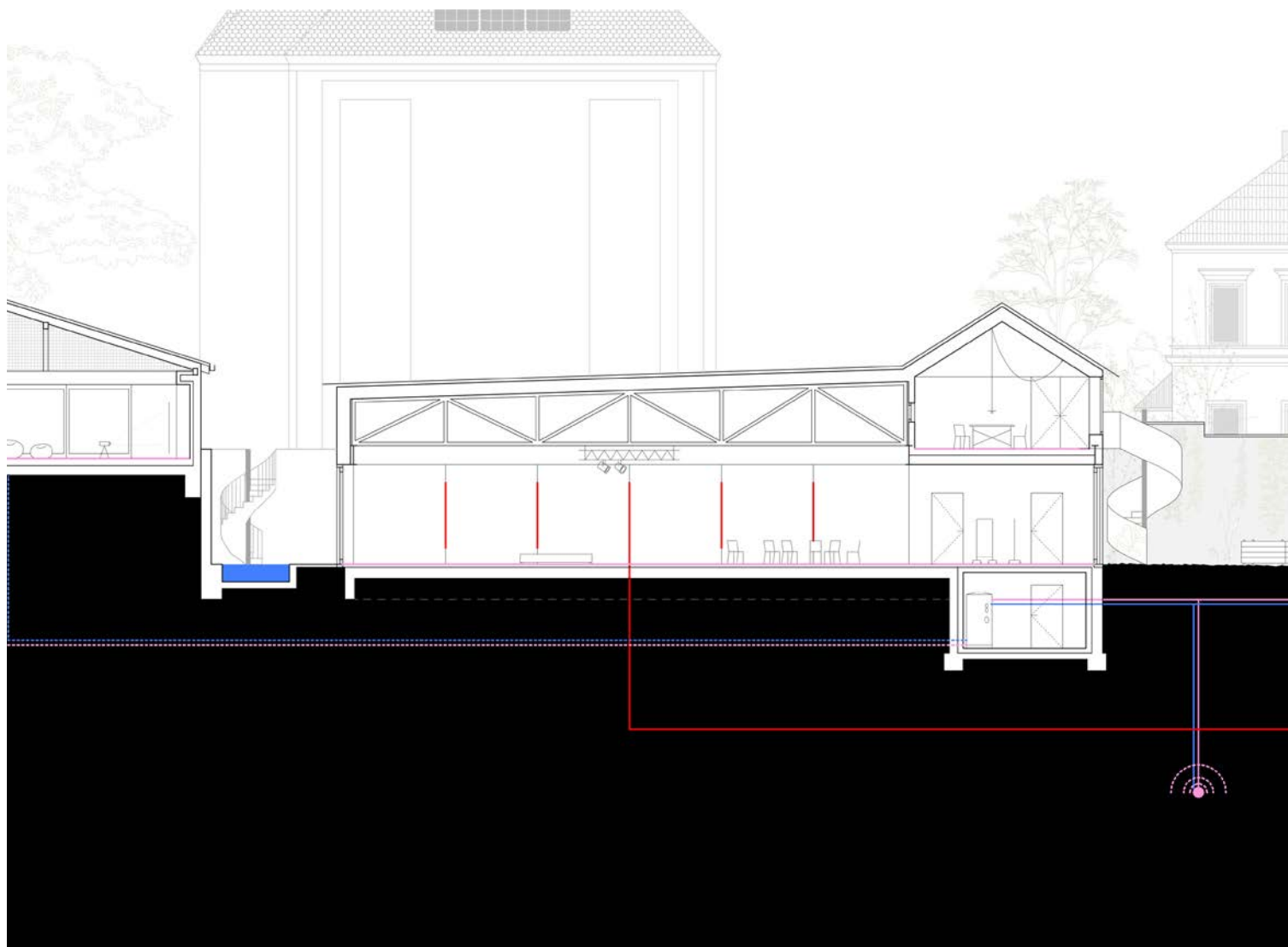


Grundriss Pfarrsaal





Modellfoto Pfarrsaal



Schnitt Pfarrsaal



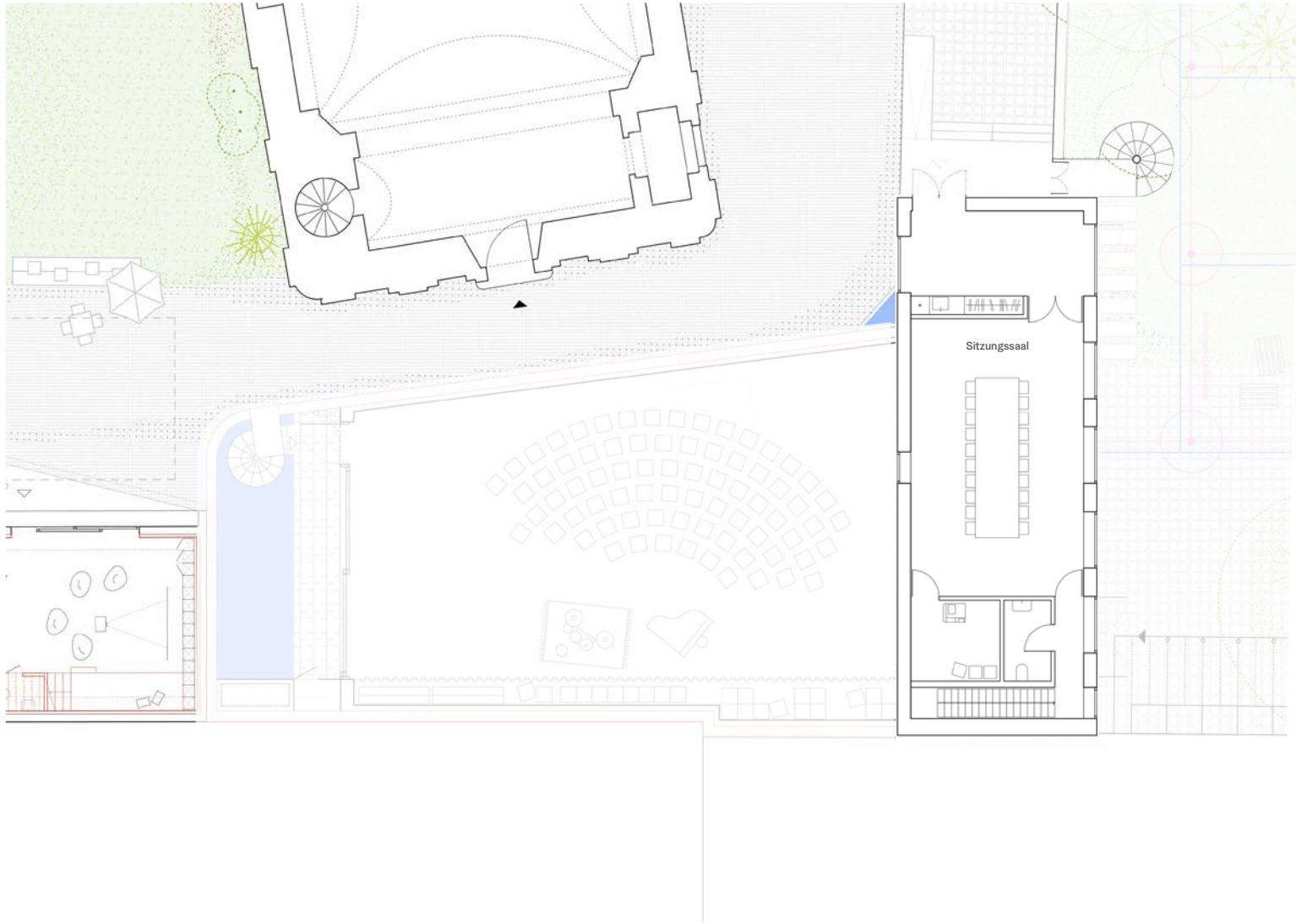
Sitzungssaal



Modellfoto Ansicht Pfarrsaal

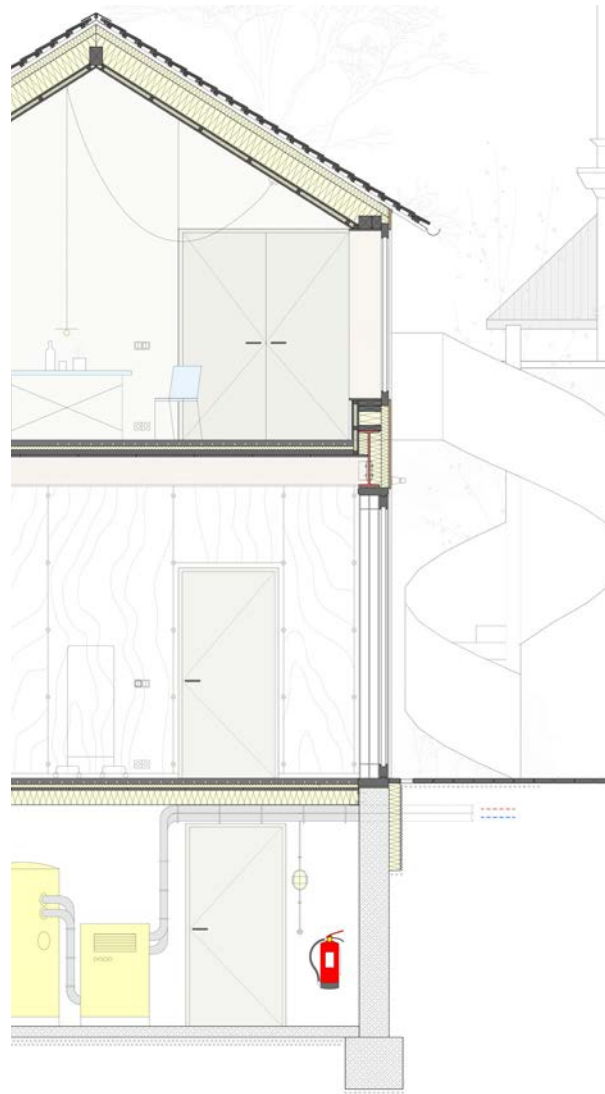


Modellfoto Ansicht Aufstockung



Grundriss Aufstockung

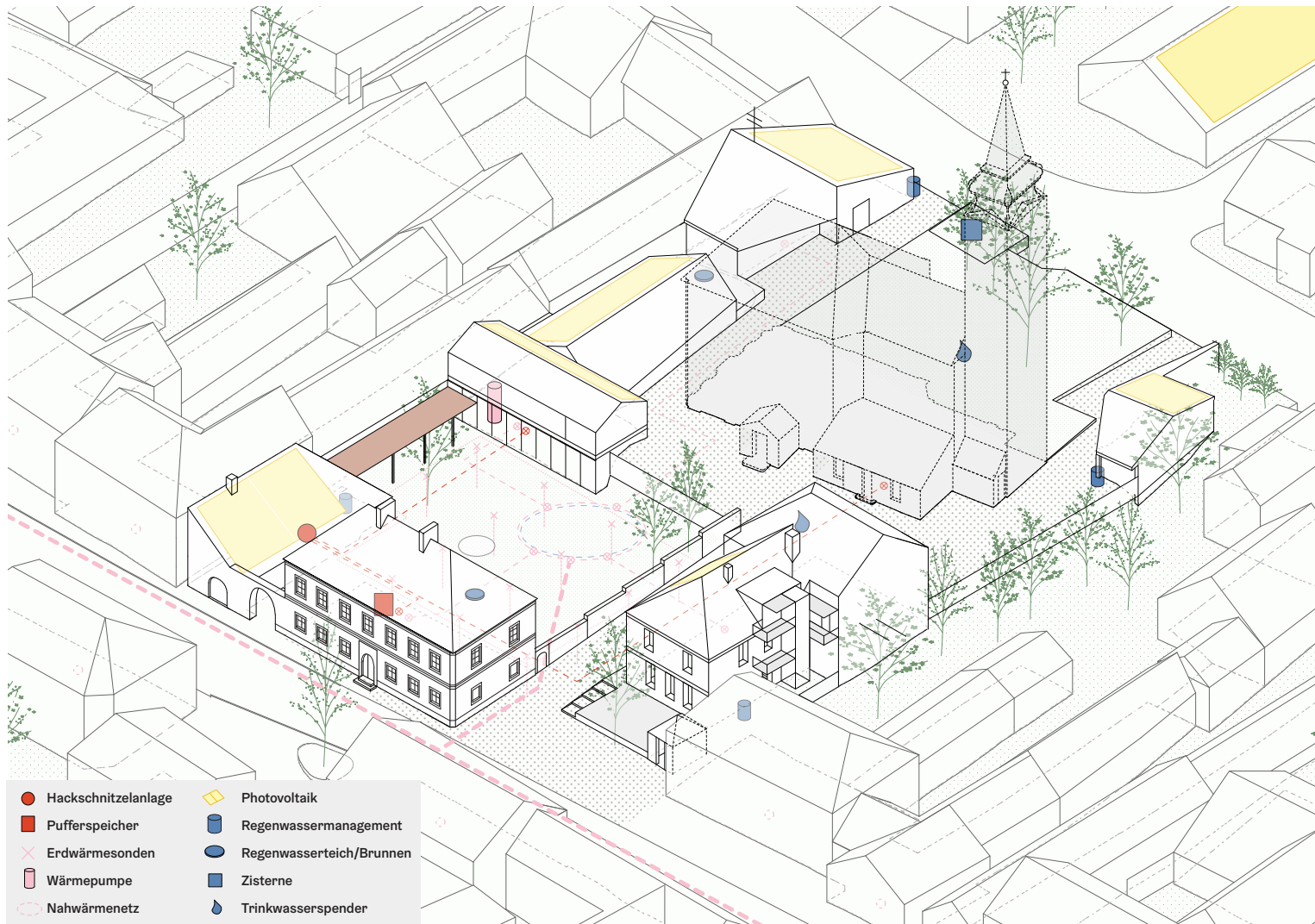




Fassadenschitt Aufstockung



Modelfoto neuer Sitzungssaal



Energiekonzept





Modellfoto Detail Trinkbrunnen