

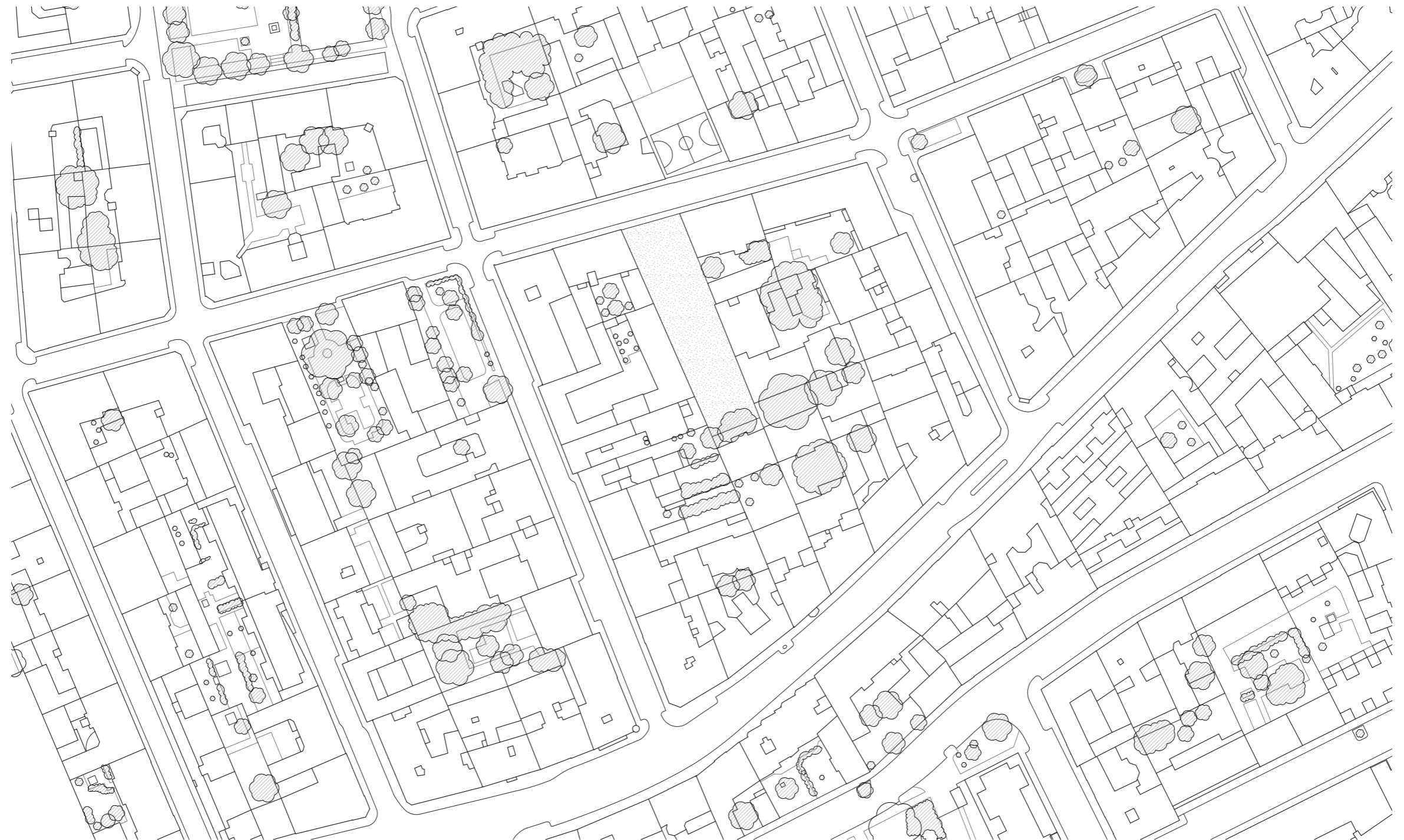


Judtih & Regine

Haus der Wiederverwendung | WS24/25 | Betreuung: Ines Niciz, Peter Bauer, Andrea Kessler

Projekt: David Eibensteiner

Kontext



die Herklotzgasse

Kontext



geschlossene Straßenbebauung

Kontext



die Parzelle

Annäherung an die Wiederverwendung

E253 | 04
HOCHBAU+ENTWERFEN

TU WIEN

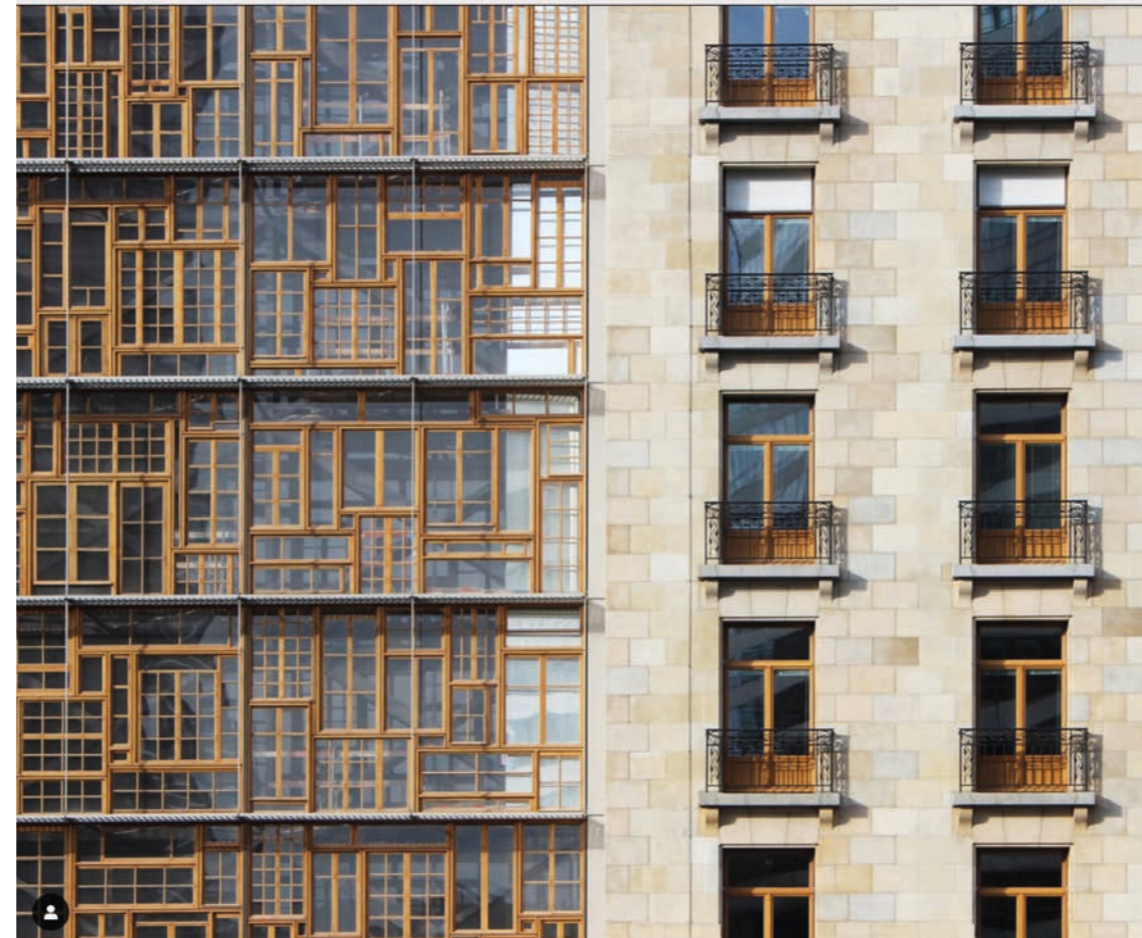
KONSTRUKTION+HYBRIDE

Bauteile wiederverwenden

Kleines Entwerfen

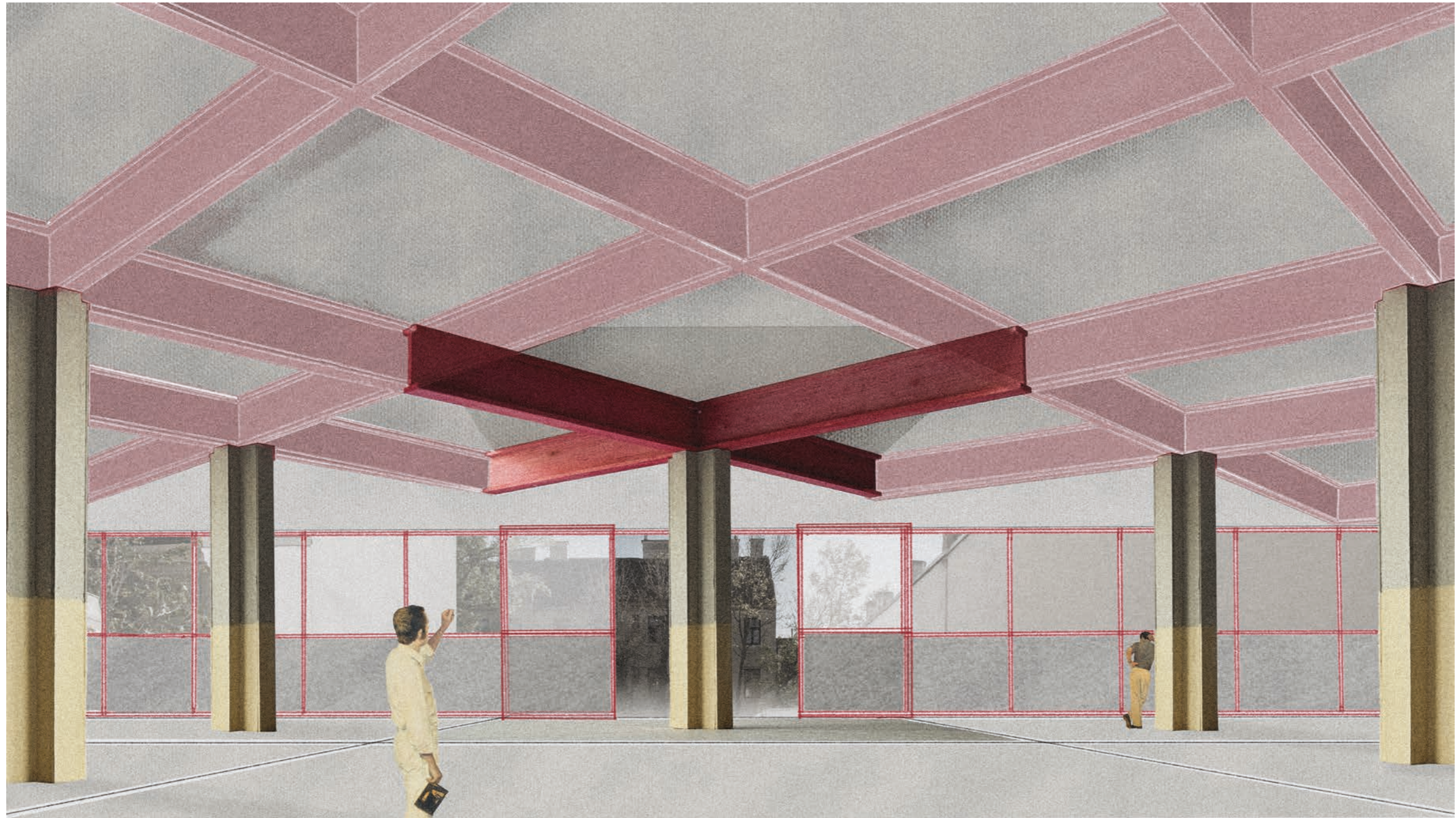
Ines Nizic, Till Stanke

Wintersemester 2024-25

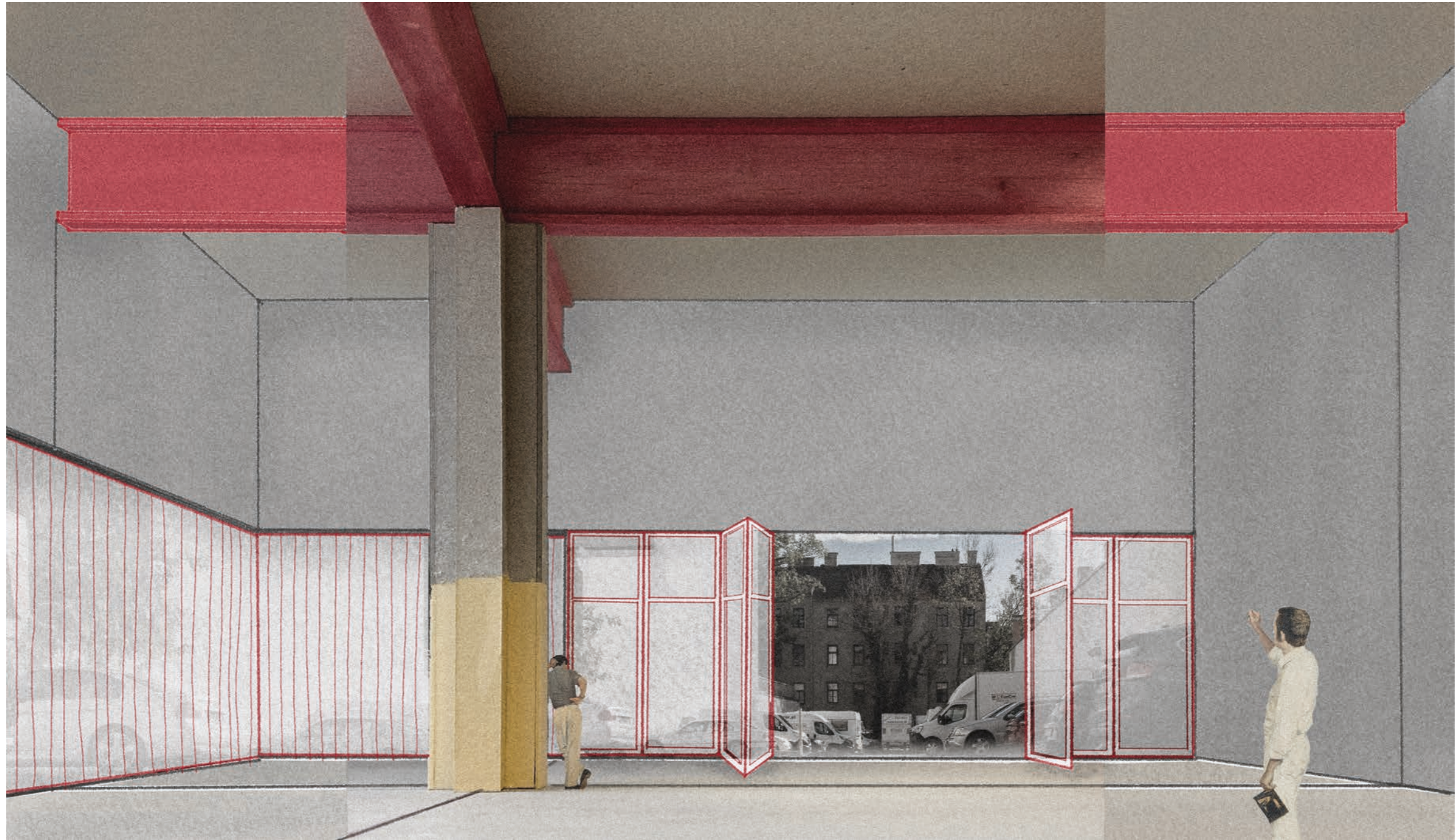




vom Fragment...

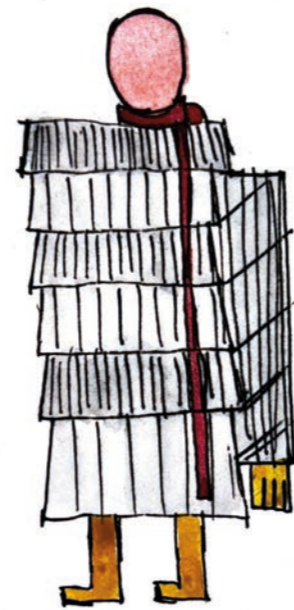


Zur Raumerfahrung



Zur Neuarrangierung...

Judith & Regine



Judith
- die Ausbildungswerkstätte -

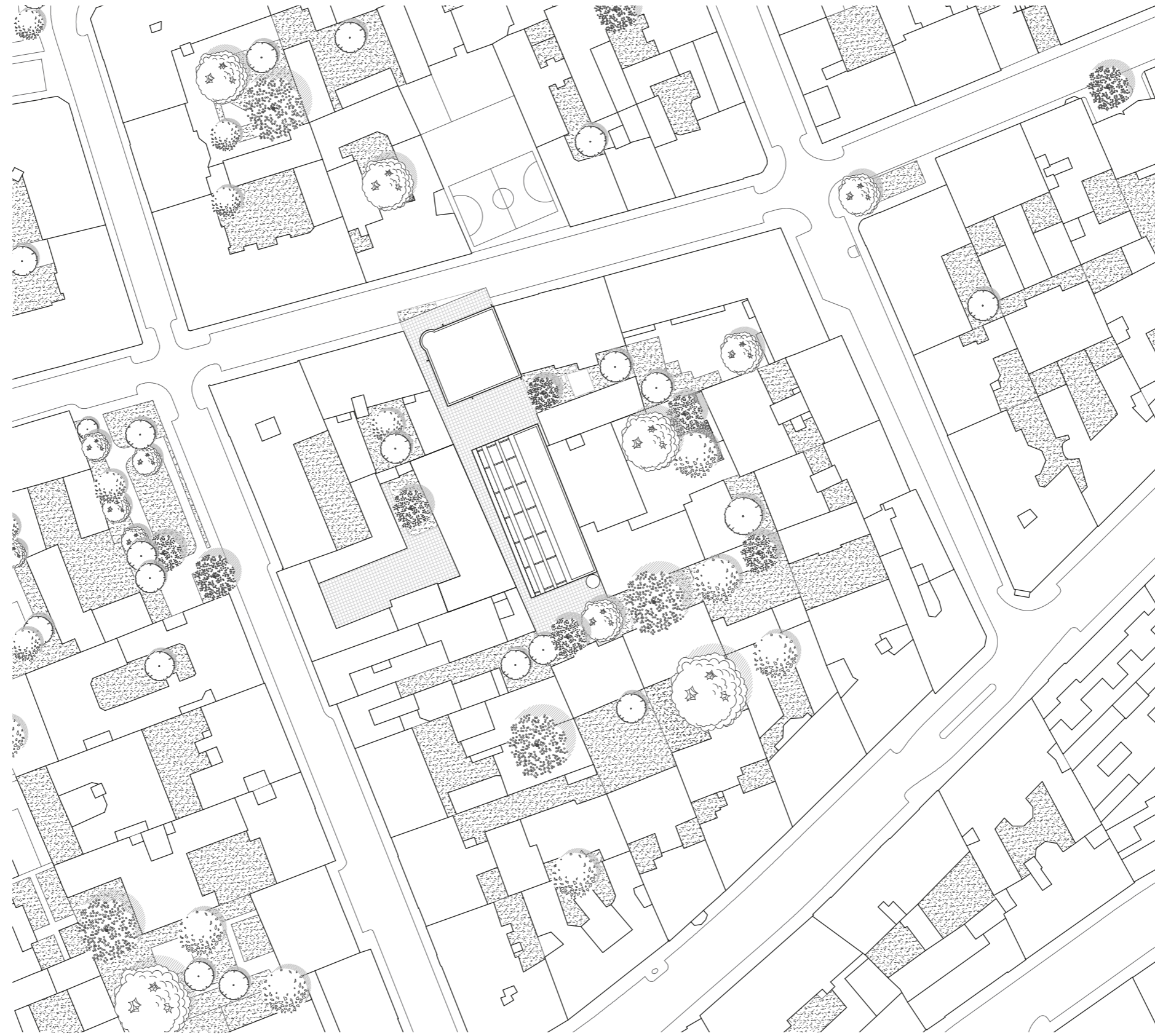


Regine
- das soziale Werkhaus -

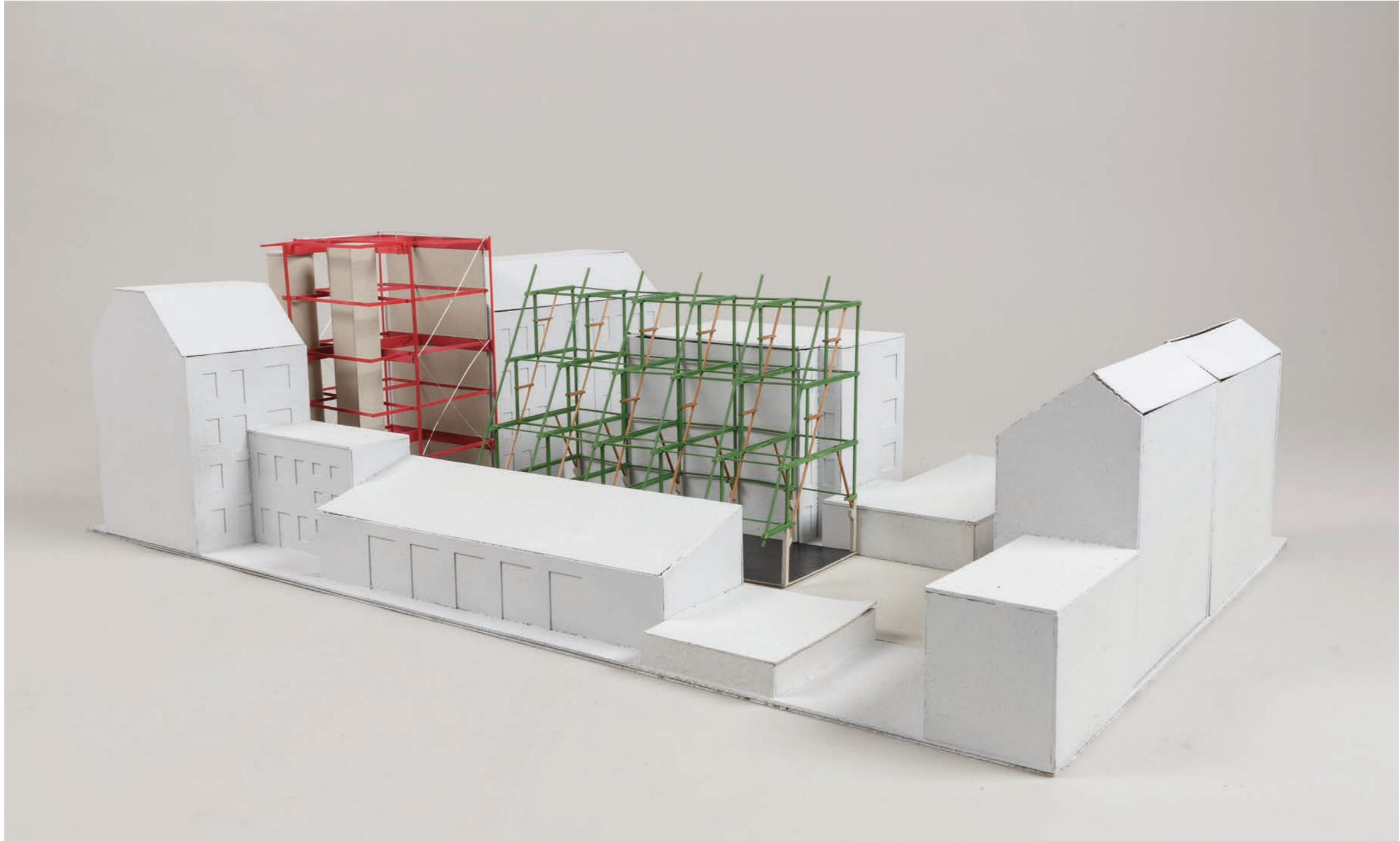
*Zwei Akteurinnen
als symbiotischer Ausdruck
einer karitativen Geschichte
und Gegenwart am Bauplatz*

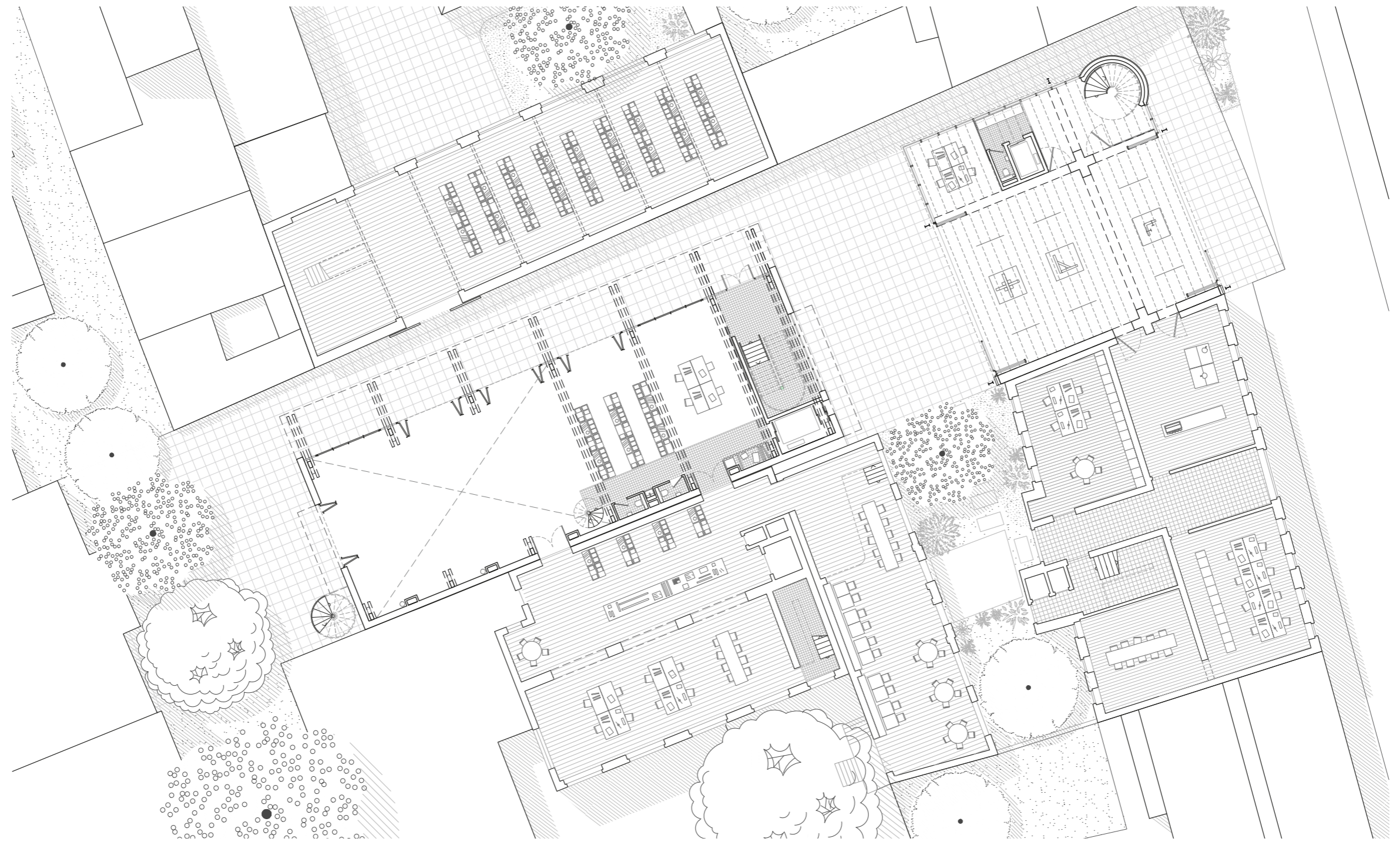
*Die Mauern der Nachbarn werden geschliffen,
die Nutzungen überlagern sich.
eine alte Werkhalle wird zum Lager,
ein Turnsaal wird zur Mensa.
und der Raum dazwischen
ein Ort für die Nachbarschaft.*

*Bauteile,
werden neu komponiert.
Materialien zusammengeführt,
sie konstruieren sich zu Knoten,
und machen den Kräftefluss sichtbar.*



Punkt & Zeile

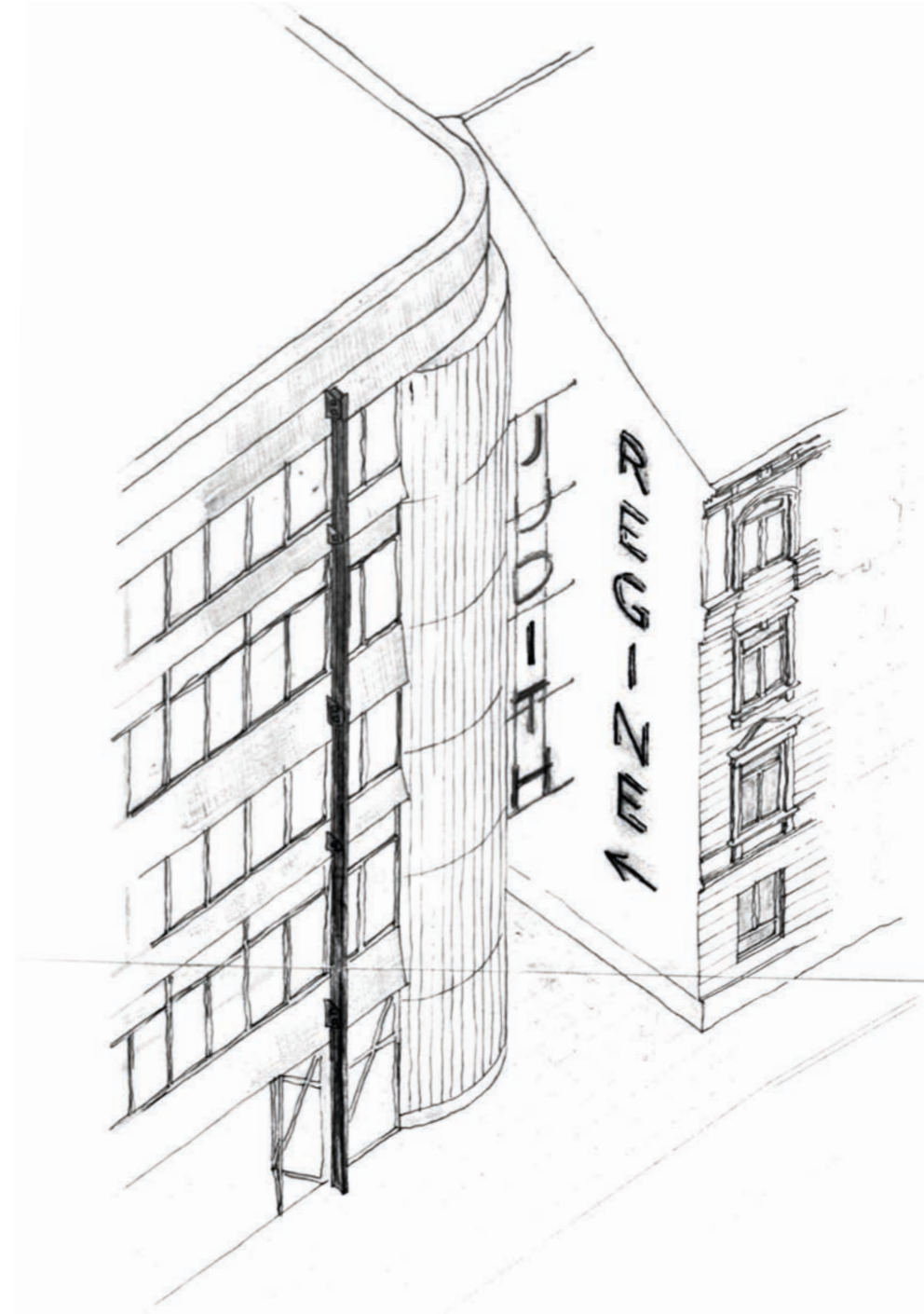




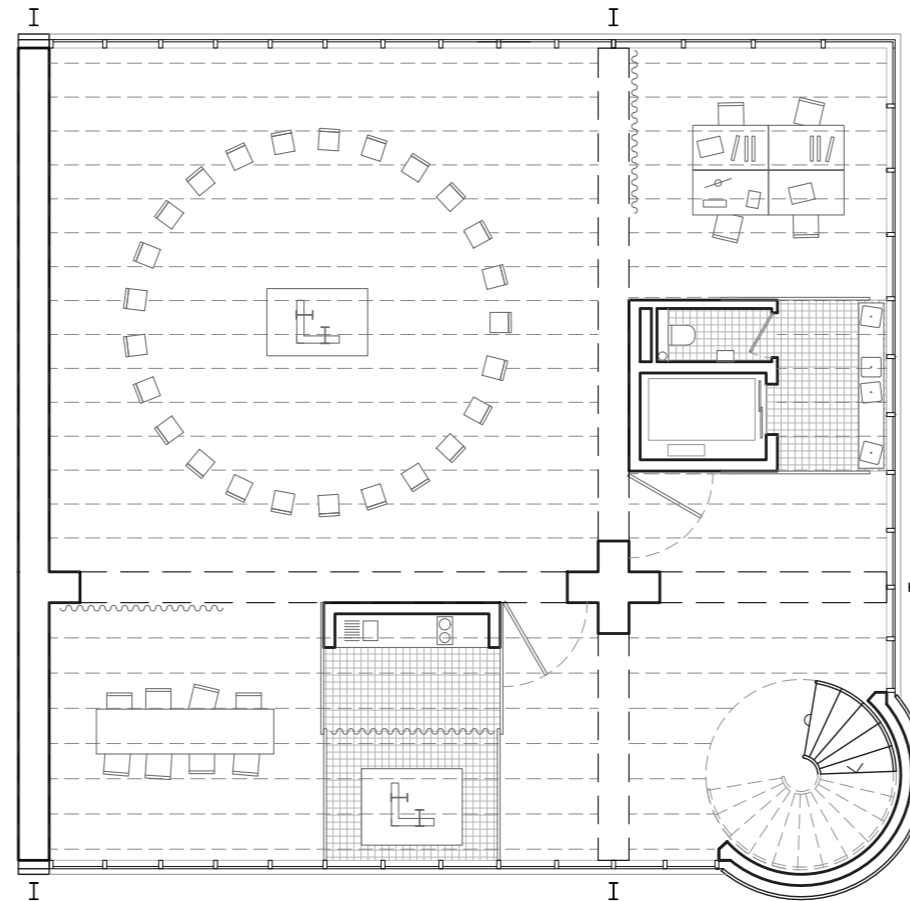
In Verbindung mit den Nachbarn



Ort und Schrift



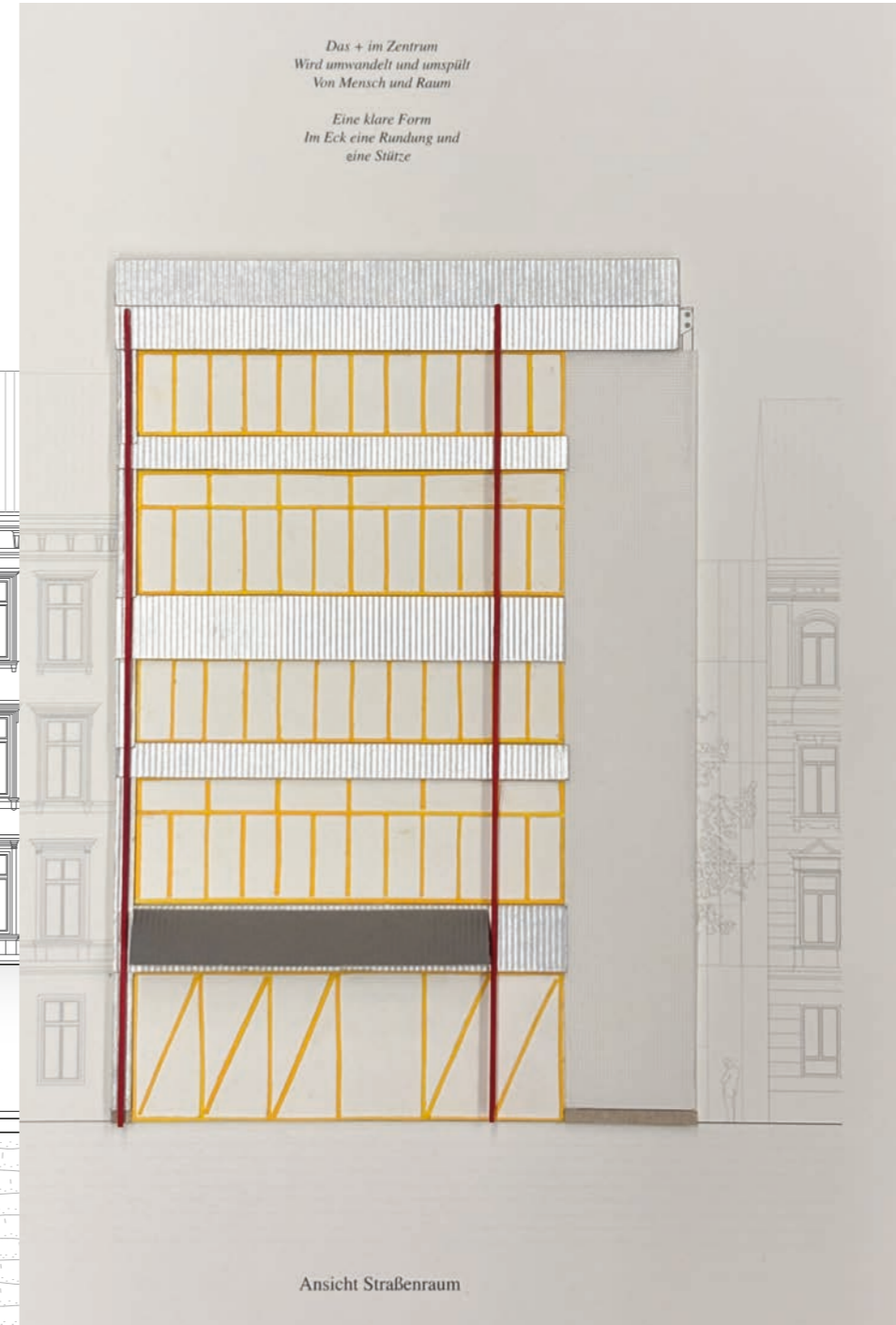
Die Passage

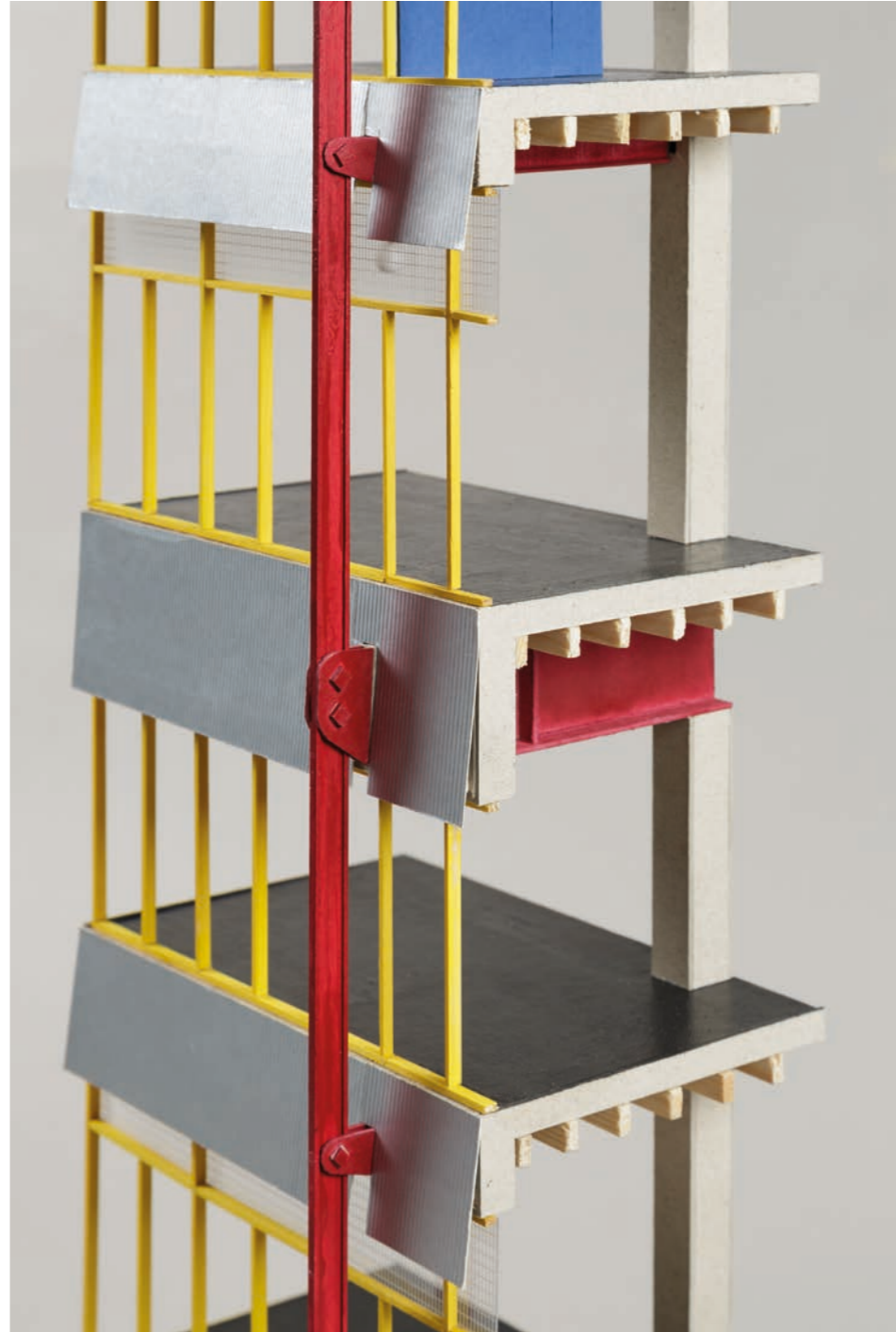
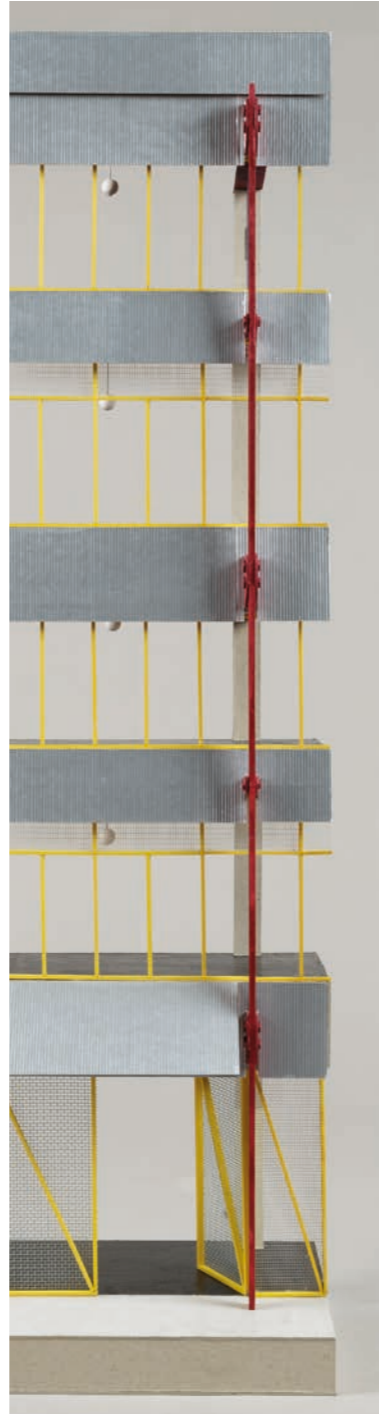
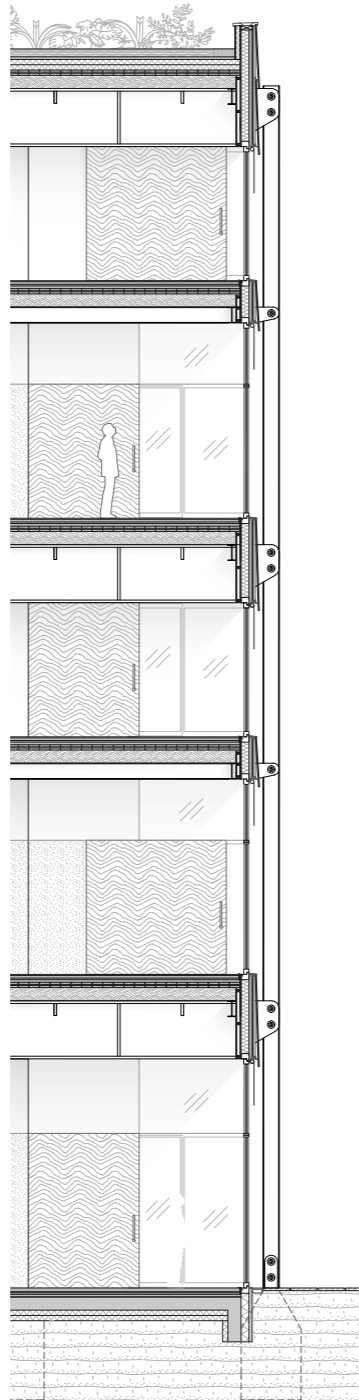


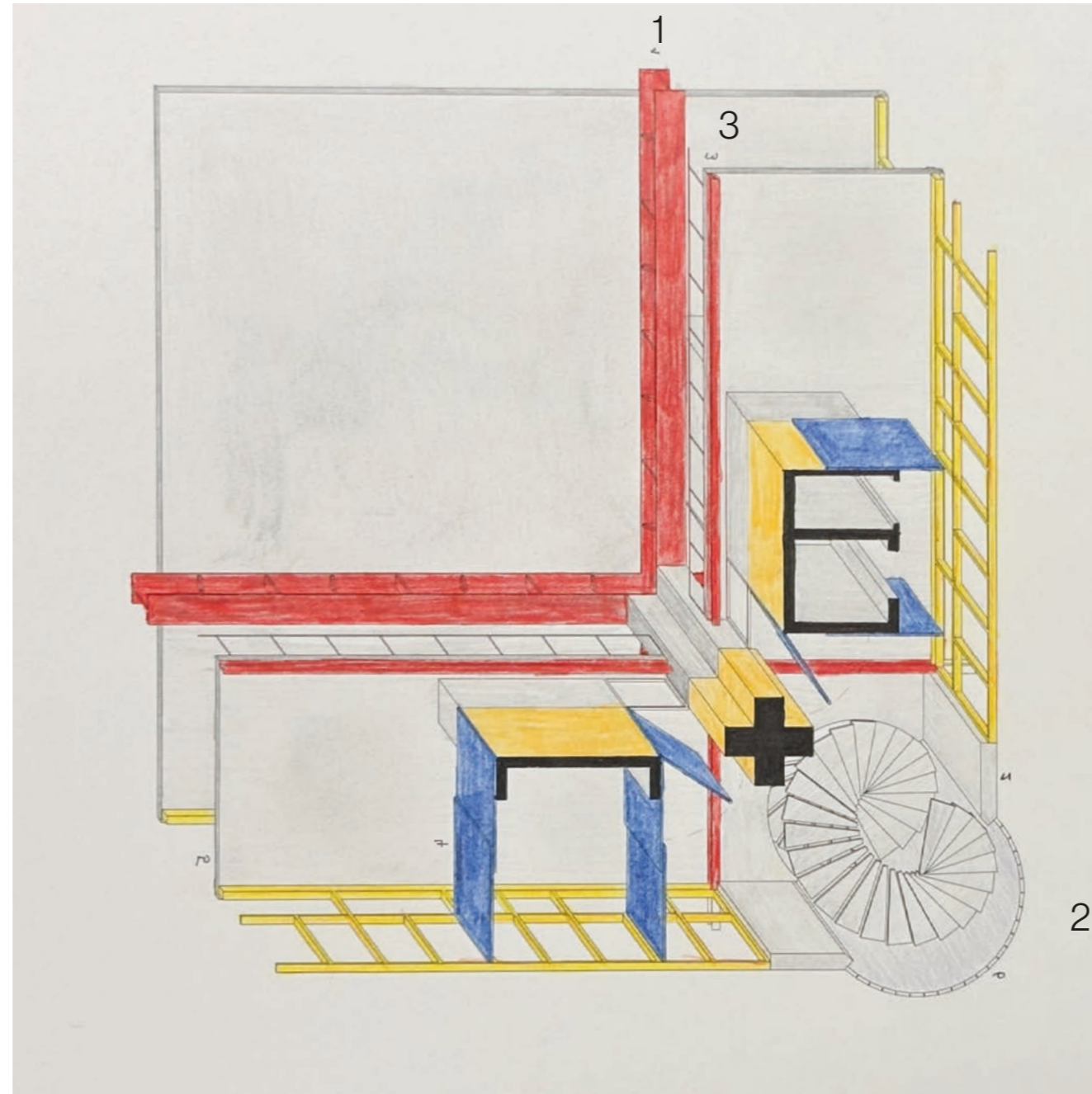
*Das + im Zentrum
Wird umwandelt und umspült
Von Mensch und Raum*

*Eine klare Form
Im Eck eine Rundung und
eine Stütze*









1 Stahträger 110x55

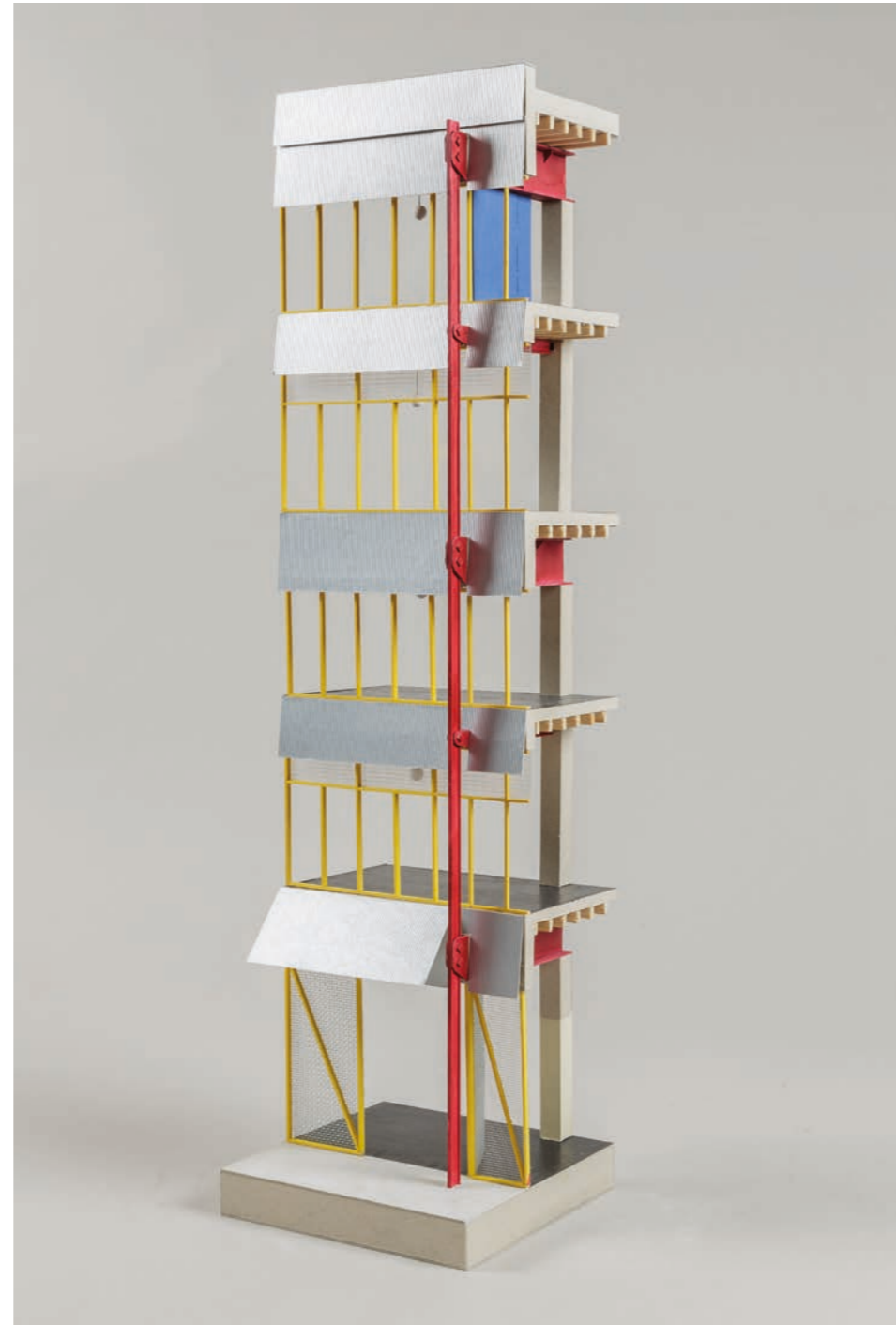


3 IPE 300

2 Profilglas



Bauteilwiederverwendung



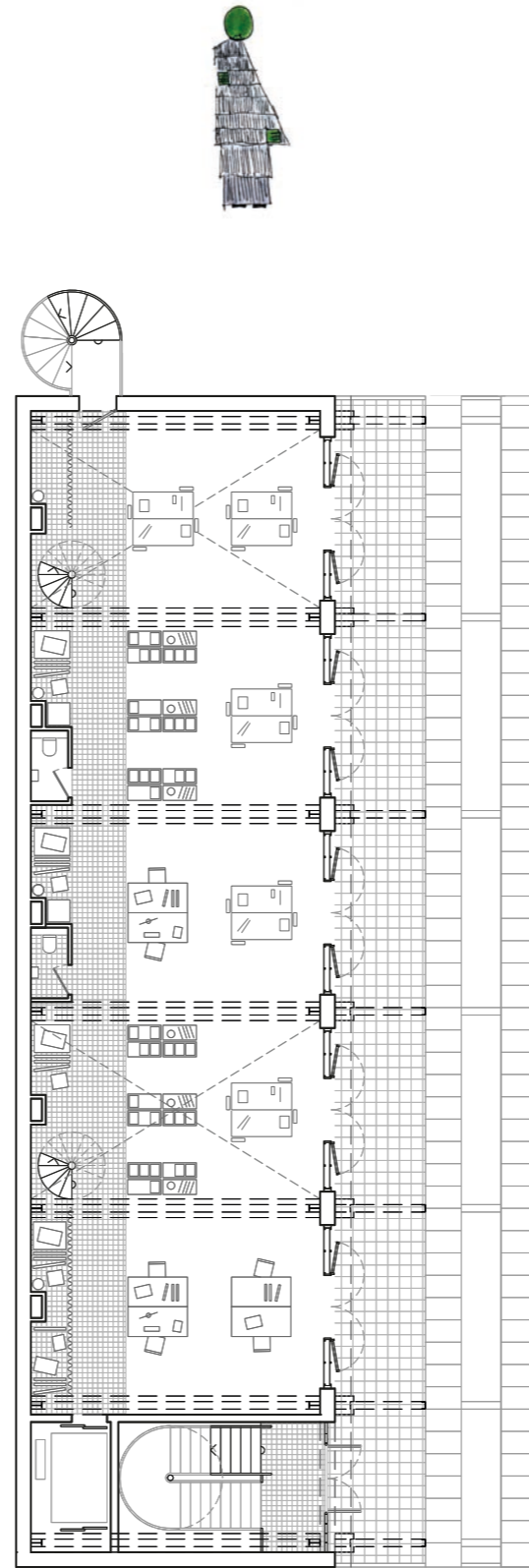
Ausdruck - die Stütze



Szene - Ausbildungswerkstätte

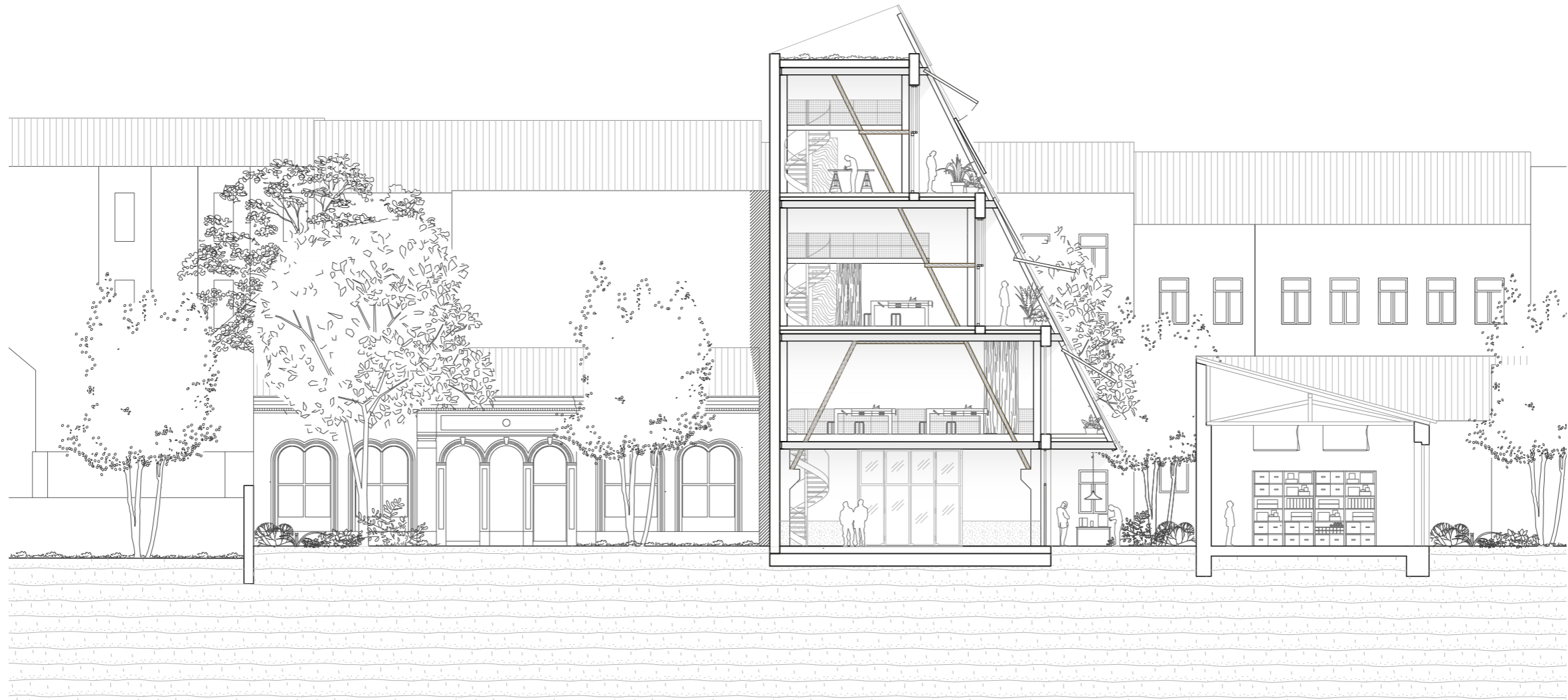


Struktur



*Im Dunklen ein Gang
Im Hellen auch, dazwischen
Gemeinsames werken*

*Eine eigene Form
Die äußere Haut aus Schuppen
Klappt sich auf*





*Im Dunklen ein Gang
Im Hellen auch, dazwischen
Gemeinsames werken*

*Eine eigene Form
Die äußere Haut aus Schuppen
Klappt sich auf*



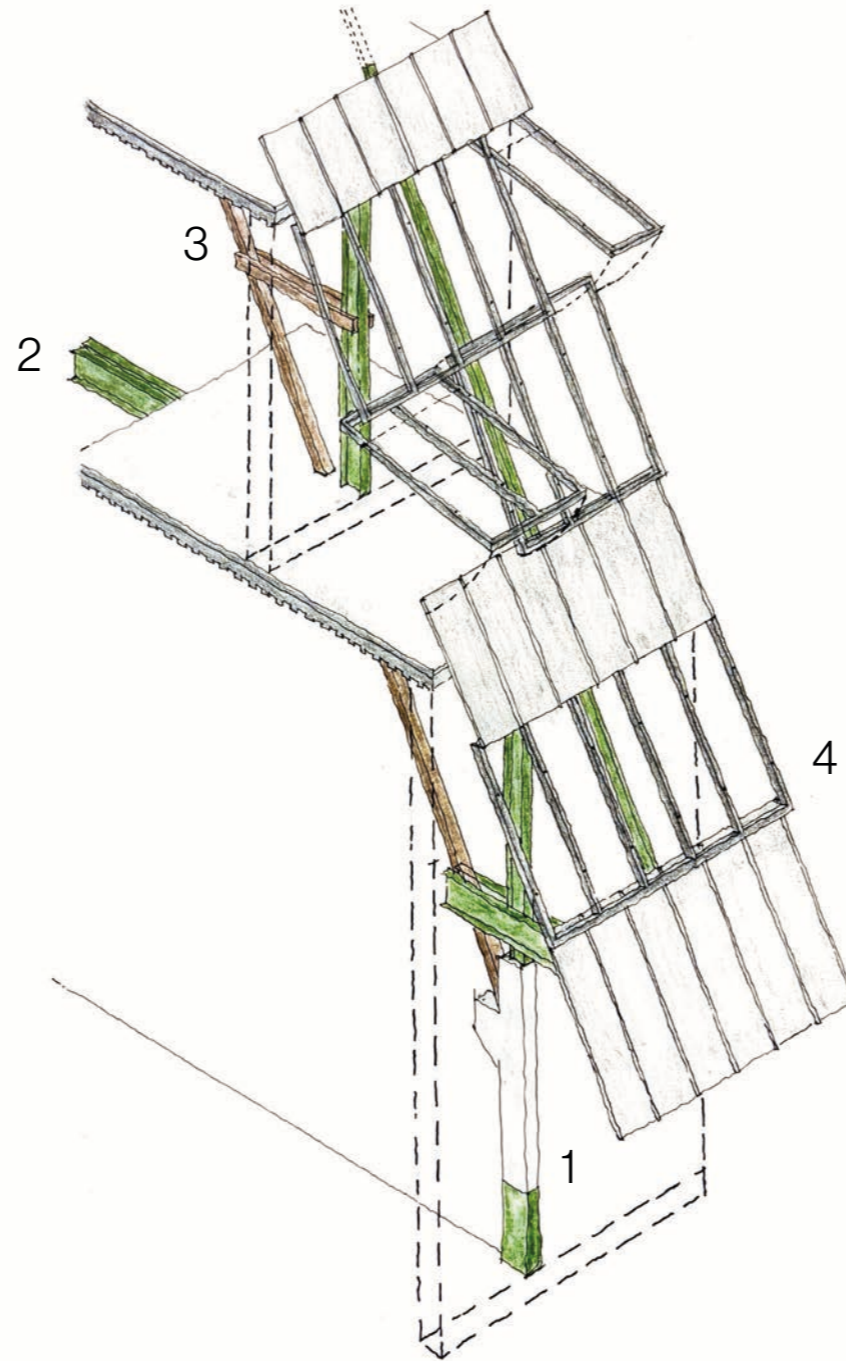
Ansicht Hof

Haut aus Schuppen



1 Stahlbetonstütze

2 IPE 300



4 Drahtglasfenster

3 Holzprofile



Bauteilwiederverwendung



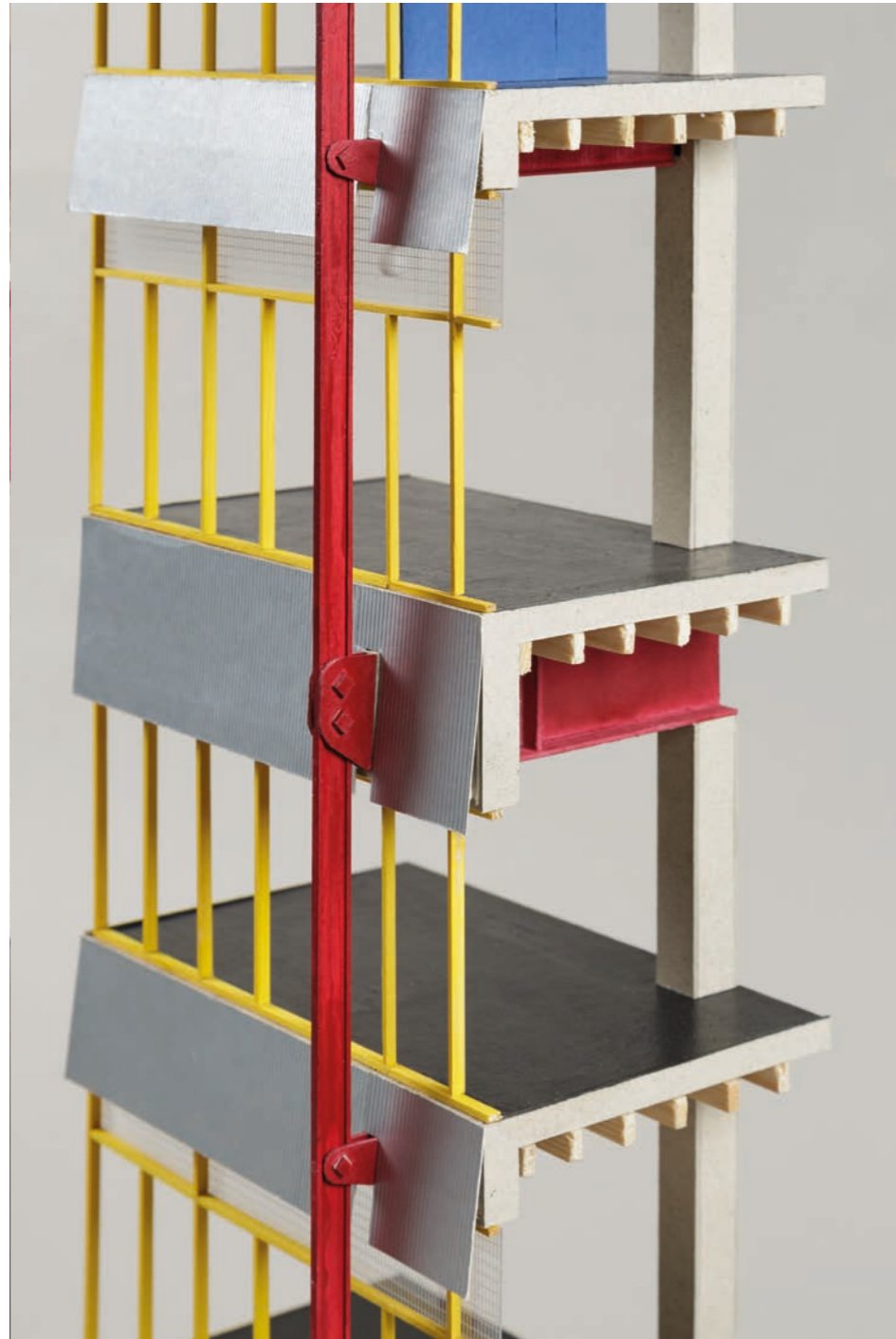
Konstruktion zu Raum



Szene - das Werkhaus



Szene - der Gang im Hellen



Eine radikale Symbiose von Charakteren in der Architektu
zwei eigenständige Gebäude die ihr gemeinsamer Tanz ausmacht.