

**ein ensemble an der harten kante
an der schwelle zwischen wasser und fels**

runderklub lugano



szenerie





an der schwelle



steilhang im hintergrund



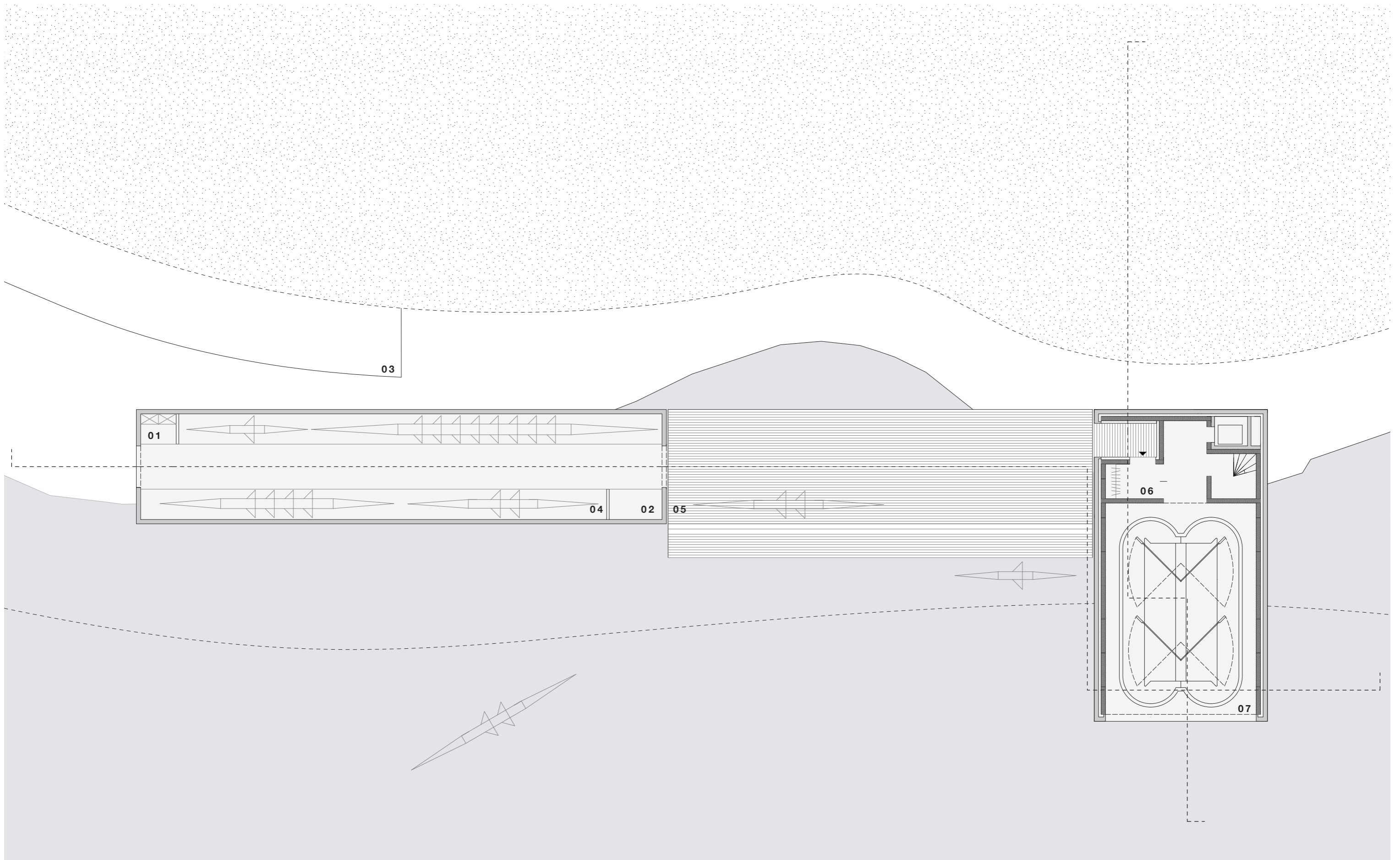
fragment innenraum



setzung



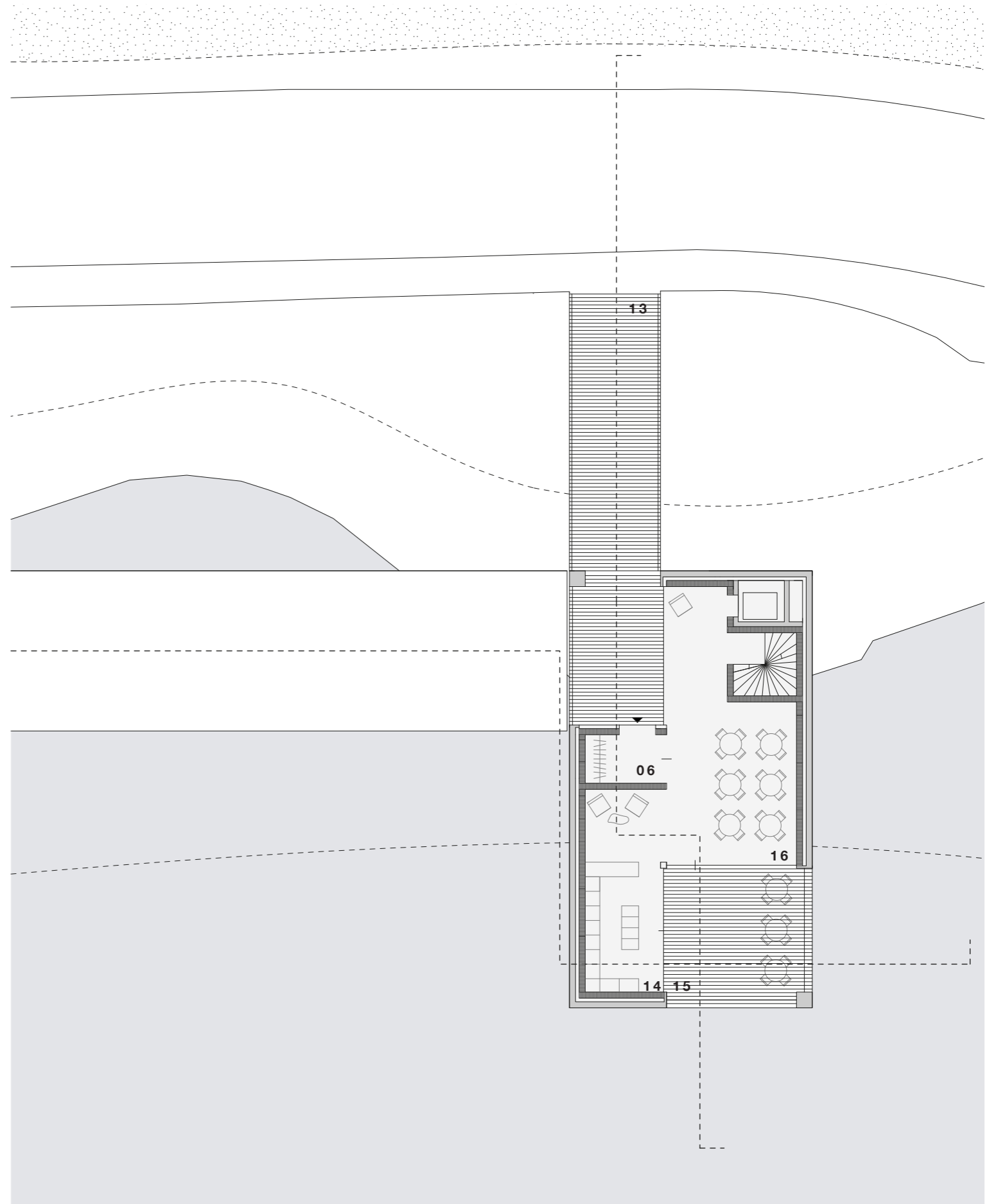
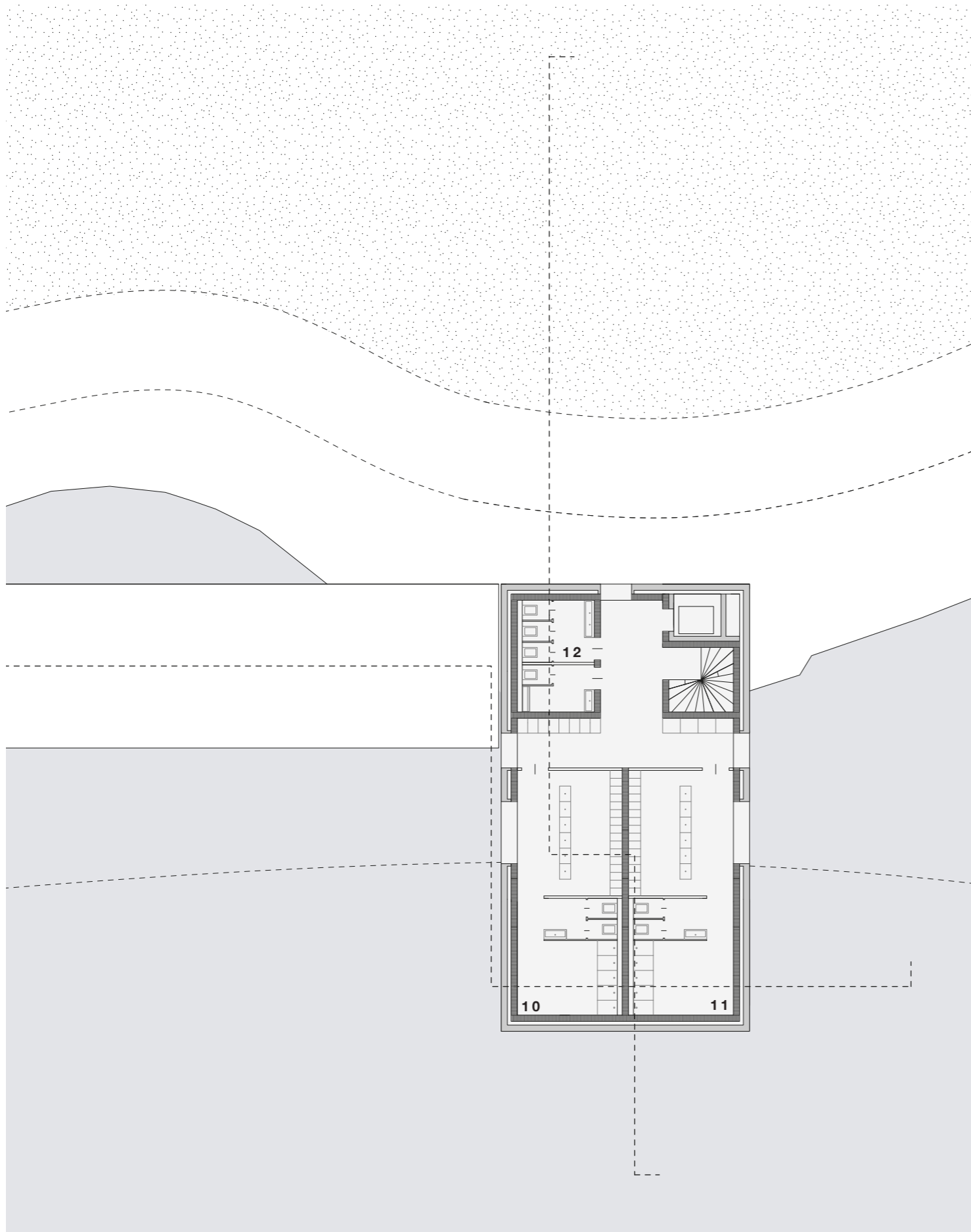
ausgehöhlt



bootshaus und ruderbecken



rudern am see

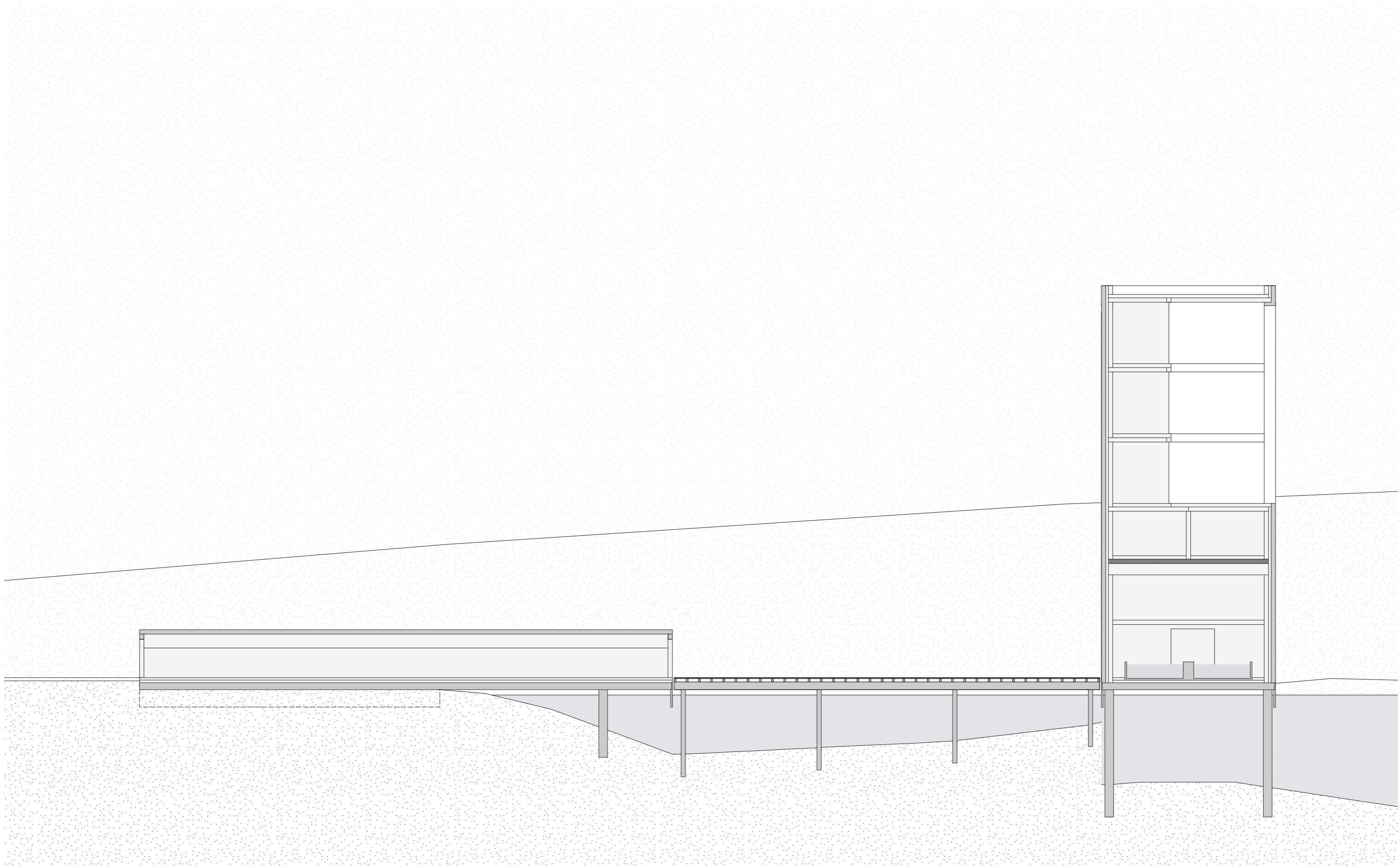


umkleiden und klubraum

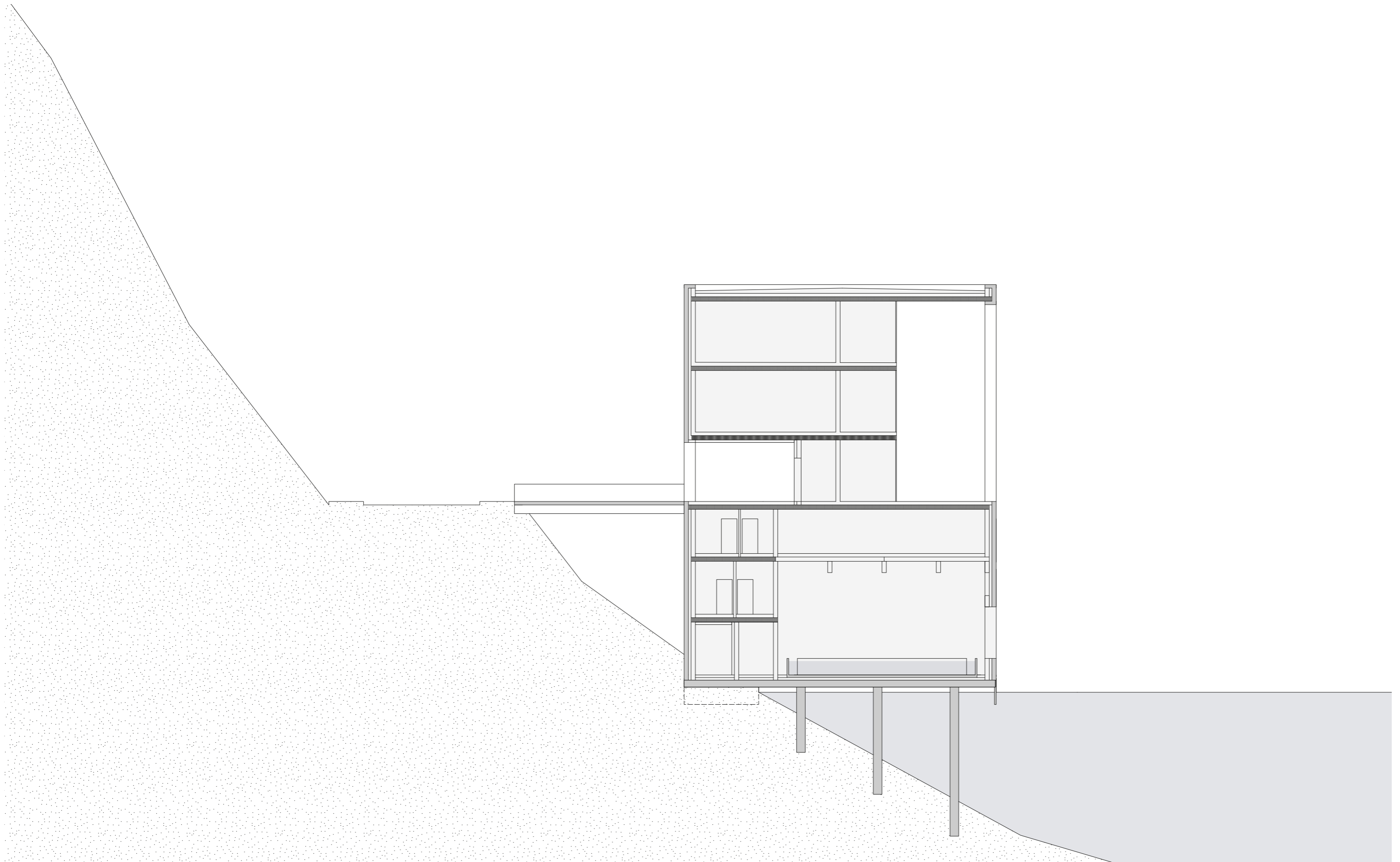


ausblick





pilotiert



am wasser und am fels



gestapelt