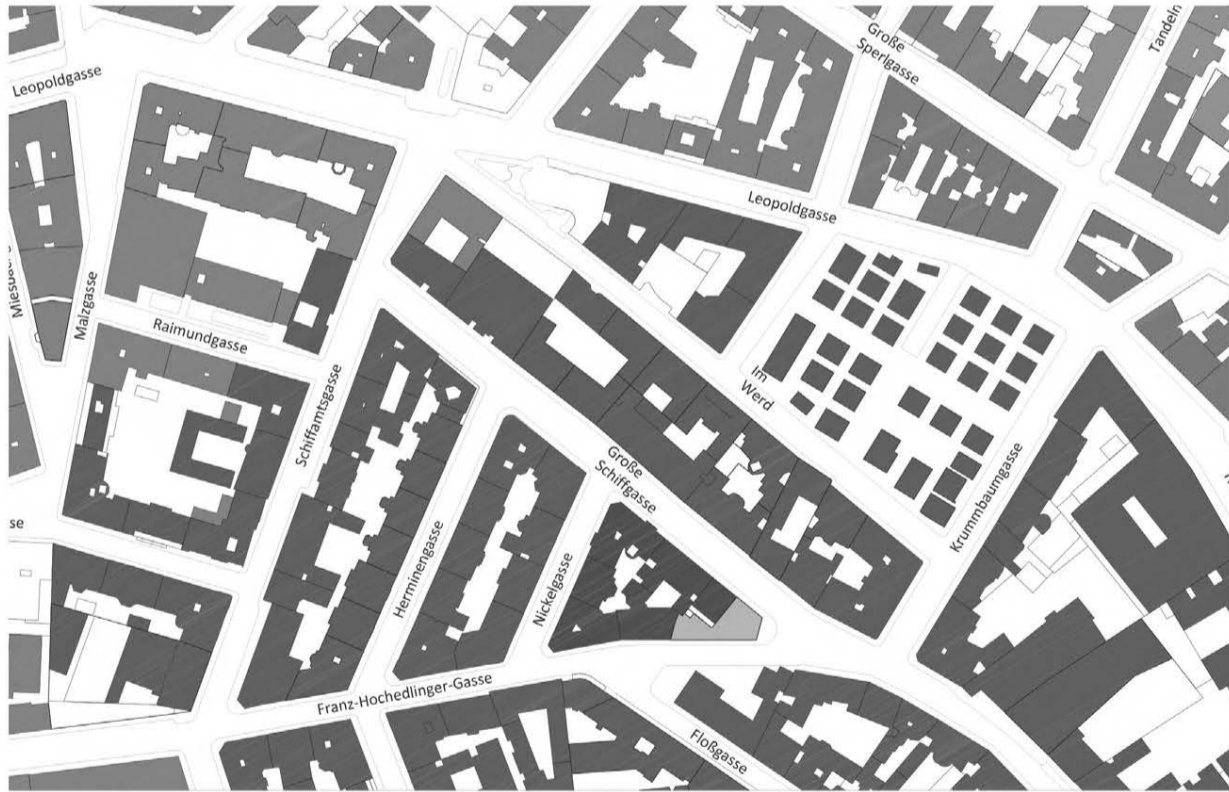
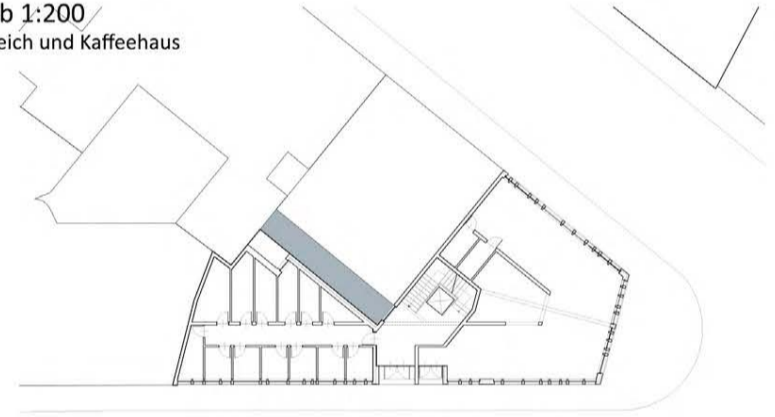




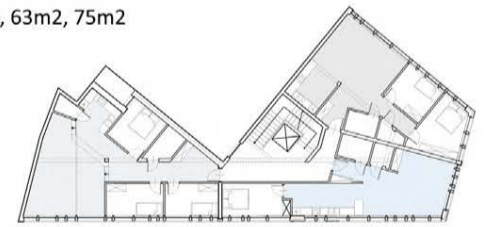
**SITUATIONSPLAN**  
Maßstab 1:1000



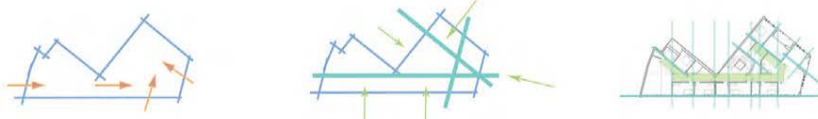
**ERDGESCHOß**  
Maßstab 1:200  
Kellerbereich und Kaffeehaus



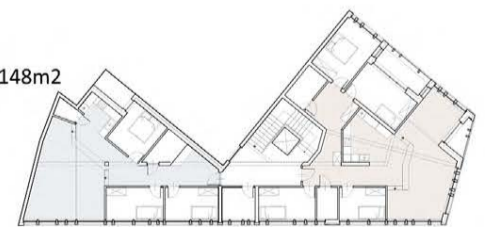
**REGELGESCHOß 1**  
Maßstab 1:200  
Drei Wohnungen - 100 m2, 63m2, 75m2



**KONZEPT DES RAUMES**



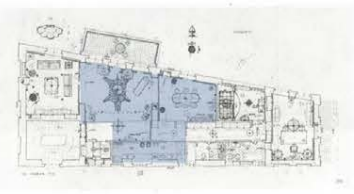
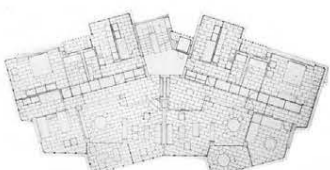
**REGELGESCHOß 1**  
Maßstab 1:200  
Zwei Wohnungen 100m2, 148m2



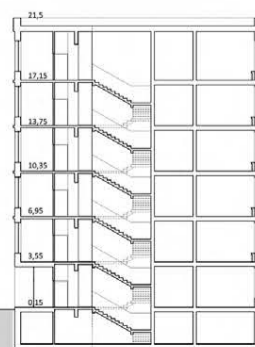
**ARCHITEKTUR REFERENZEN**

Angelo Mangiarotti, Via Quadronno, Mailand;

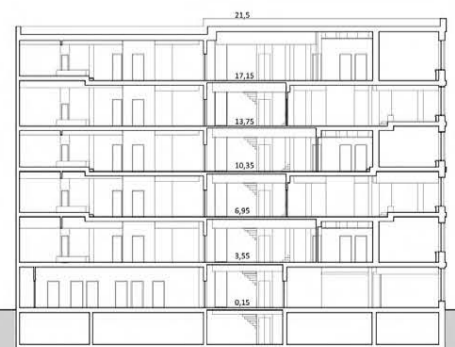
Carlo Mollino, Casa Mollino, Turin



**QUERSCHNITT**  
Maßstab 1:200



**LÄNGSSCHNITT**  
Maßstab 1:200





Das Haus in der Stadt, in Leopoldstadt. Mein Konzept wurde so nachgedacht, dass nicht nur der Einfluss von Altbau sondern auch von moderne Architektur erkennbar wurde. Beide - Innenraum und Außenraum waren gleichzeitig zusammen entworfen, so dass werden sie ein zusammenhängendes Ganzes erstellen.

Die Räumlichkeit vom Innenraum und verschiedenen Ebene von Boden und Decken betonen die Wichtigkeit des Wohnraumes als das Herz der Wohnung. Dank verschiedenen Layouts konnte ich 13 ganz großen Wohneinheiten schaffen.

Die Form der Zimmer ist aufgrund der Form des Grundstücks.

Der Außenrum wieder spiegelt was ist Innen. Die Sprungen von Decken kann man sehen auf die Fassaden.

Diese Vorsprünge als Beton verbinden auch die Neubau mit der Altbau durch weitergehende horizontale Gliederung.

Was ist unterschiedlich zwischen Alt und Neu sind die vertikale Trennungen in zwischen Fenstern. Diese Handlungen haben mir erlaubt, ein mehrdimensionales Fassaden zu erstellen.

Das Beton und grau Putz machen das Gebäude sich einfach in der Leopoldstadt zu fügen.

REGELGESCHOß 2  
Maßstab 1:50  
Drei Wohnungen - 100 m<sup>2</sup>, 148m<sup>2</sup>



ANSICHT - Franz-Hochedlineger-Gasse  
Maßstab 1:200

ANSICHT - Große Schiffgasse  
Maßstab 1:200

